

ΠΑΡΑΔΕΙΓΜΑΤΑ

Ο Περικλής



- 20 ετών, 76 κιλά, 1,85
- Από την Καλαμάτα, φοιτητής στο ΑΤΕΙ (τμήμα Ηλεκτρολογίας)
- Έξοδος με το αστέρι του έτους- «συμφοιτήριά μου που ήταν πάντα το ΟΝΕΙΡΟ μου»,
- «αλλά την πρώτη φορά τα έχασα γιατί δεν ... το πίστευα!»
- Έκτοτε 4 φορές «δεν μου σηκώθηκε»
- Ούτε να αυνανιστεί δεν θέλω!
- Έρχεται στο γραφείο σας και δηλώνει: «είμαι χάλια, και έχασα την ευκαιρία της ζωής μου και έγινα ρόμπα»

Ο Περικλής συμπληρώνει το ΙΙΕΦ



E1: Πόσο συχνά είχες στύση κατά τη διάρκεια οποιασδήποτε σεξουαλικής δραστηριότητας (αυνανισμού, επαφής);

- 0 = δεν είχα σεξουαλική δραστηριότητα
- 1 = σχεδόν ποτέ / ποτέ
- 2 = λίγες φορές (πολύ λιγότερες από τις μισές)
- 3 = μερικές φορές (περίπου τις μισές)
- 4 = τις περισσότερες φορές (πολύ περισσότερες από τις μισές)
- 5 = σχεδόν πάντα / πάντα

E2: Κατά τη διάρκεια σεξουαλικού ερεθισμού, πόσο συχνά πέτυχες στύσεις τόσο σκληρές που σου επέτρεπαν διείσδυση;

- 0 = δεν είχα σεξουαλική δραστηριότητα
- 1 = σχεδόν ποτέ / ποτέ
- 2 = λίγες φορές (πολύ λιγότερες από τις μισές)
- 3 = μερικές φορές (περίπου τις μισές)
- 4 = τις περισσότερες φορές (πολύ περισσότερες από τις μισές)
- 5 = σχεδόν πάντα / πάντα

E3: Όταν προσπάθησες να έρθεις σε σεξουαλική επαφή, πόσο συχνά κατάφερες να διεισδύσεις (μπεις);

- 0 = δεν προσπάθησα σεξουαλική επαφή
- 1 = σχεδόν ποτέ / ποτέ
- 2 = λίγες φορές (πολύ λιγότερες από τις μισές)
- 3 = μερικές φορές (περίπου τις μισές)
- 4 = τις περισσότερες φορές (πολύ περισσότερες από τις μισές)
- 5 = σχεδόν πάντα / πάντα

E4: Κατά τη διάρκεια σεξουαλικής επαφής, πόσο συχνά κατάφερες να διατηρήσεις τη στύση σου μετά τη διείσδυση;

- 0 = δεν προσπάθησα σεξουαλική επαφή
- 1 = σχεδόν ποτέ / ποτέ
- 2 = λίγες φορές (πολύ λιγότερες από τις μισές)
- 3 = μερικές φορές (περίπου τις μισές)
- 4 = τις περισσότερες φορές (πολύ περισσότερες από τις μισές)
- 5 = σχεδόν πάντα / πάντα

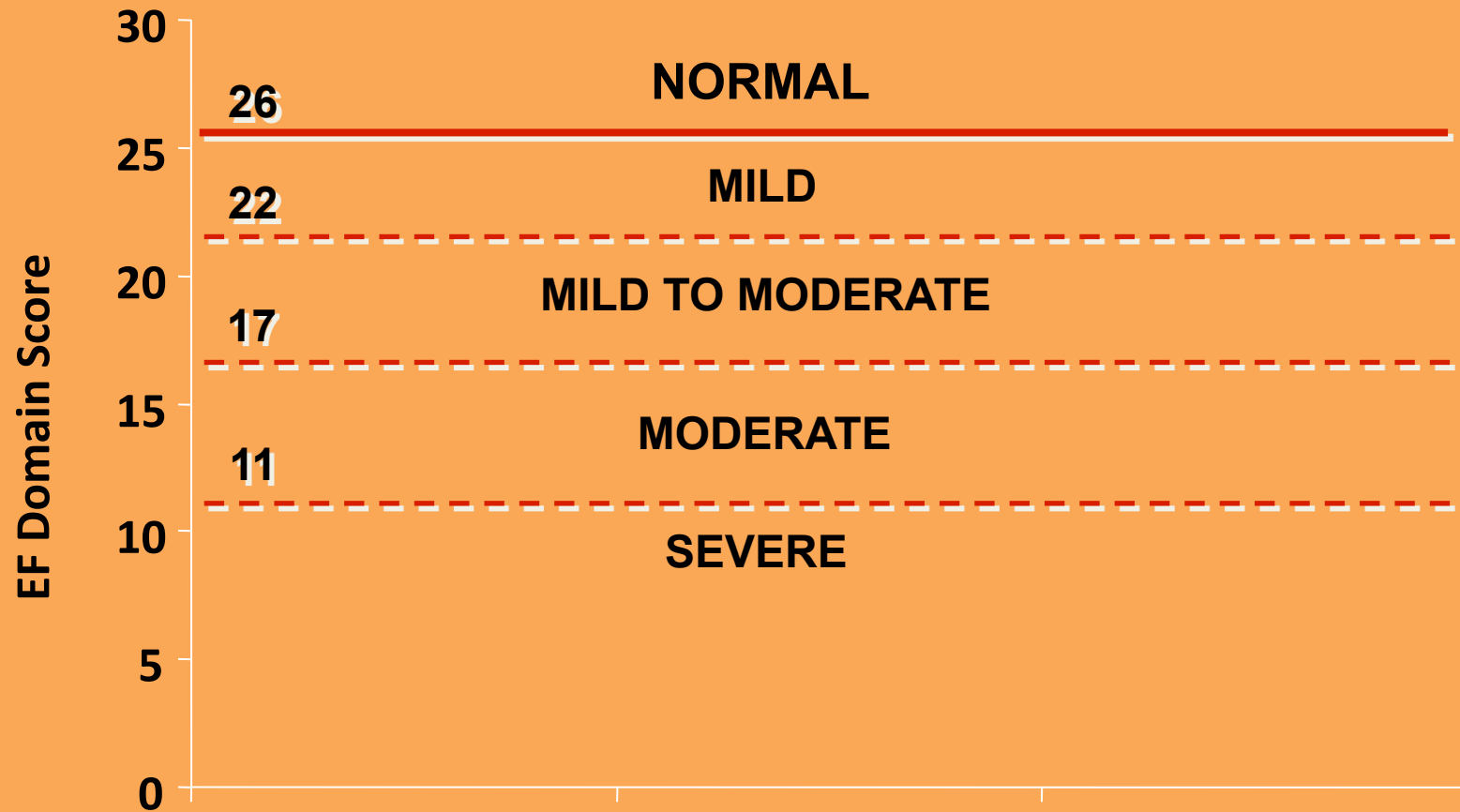
E5: Κατά τη διάρκεια σεξουαλικής επαφής, ήταν δύσκολο να διατηρήσεις τη στύση σου μέχρι την ολοκλήρωση της επαφής;

- 0 = δεν προσπάθησα σεξουαλική επαφή
- 1 = πάρα πολύ δύσκολο
- 2 = πολύ δύσκολο
- 3 = δύσκολο
- 4 = λίγο δύσκολο
- 5 = καθόλου δύσκολο

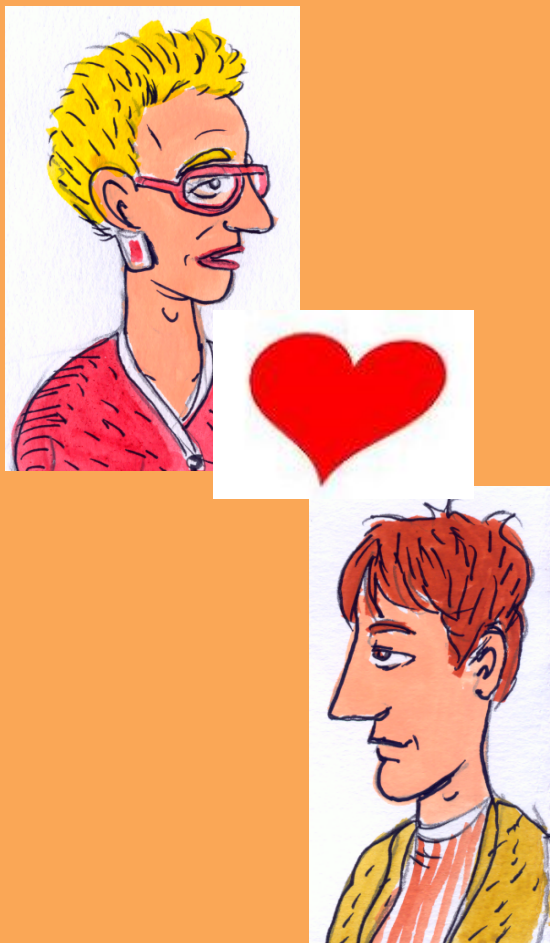
E15: Πόσο εμπιστοσύνη έχεις στον εαυτό σου ότι μπορεί να πετύχει και να διατηρήσει μία στύση;

- 1 = πολύ χαμηλή / καθόλου
- 2 = χαμηλή
- 3 = μέτρια
- 4 = υψηλή
- 5 = πολύ υψηλή

IIEF Erectile Dysfunction domain score



Η Ιωάννα στο γιατρό...



- Ιωάννα 47 ετών δημόσιος υπάλληλος, ζωντοχήρα, χαλαρό life style
- Επιτέλους γνώρισα τον Μάρκο 32 ετών που τον αγαπώ και δεν μπορώ χωρίς αυτόν!
- Δεν έχω αρκετή επιθυμία! Ποτέ δεν είχα το μυαλό μου συνέχεια στο σεξ! Μία φορά στις 2 εβδομάδες μου ήταν πάντα αρκετό, αλλά τώρα δεν φτάνει.
- Με ενοχλεί πολύ, με στεναχωρεί και θα ήθελα να αυξηθεί η επιθυμία μου.
- Δεν παίρνω φάρμακα, αλκοολ, ούτε έχω κάποια πάθηση.
- Τελευταία έχω και εξάψεις και διαταραχές στη περίοδο.
- Κατά τα άλλα είμαστε καλά σεξουαλικά

Πληρεί τα κριτήρια για τη διάγνωση της γενικευμένης δευτερογενούς Διαταραχής Μειωμένης Σεξουαλικής Επιθυμίας; ΝΑΙ ή ΌΧΙ

ΕΡΩΤΗΜΑΤΟΛΟΓΙΟ ΜΕΙΩΜΕΝΗΣ ΣΕΞΟΥΑΛΙΚΗΣ ΕΠΙΘΥΜΙΑΣ DSDS

1. Στο παρελθόν, ήταν το επίπεδο της σεξουαλικής σας επιθυμίας ή του ενδιαφέροντος καλό και ικανοποιητικό για εσάς;

Όχι Ναι

2. Έχει υπάρξει μείωση στο επίπεδο της σεξουαλικής σας επιθυμίας ή ενδιαφέροντος;

Όχι Ναι

3. Σας ενοχλεί το μειωμένο επίπεδο της σεξουαλικής σας επιθυμίας ή ενδιαφέροντος;

Όχι Ναι

4. Θα θέλατε να αυξηθεί το επίπεδο της σεξουαλικής σας επιθυμίας ή ενδιαφέροντος;

Όχι Ναι

5. Παρακαλώ να σημειώσετε όλους τους παράγοντες που αισθάνεστε ότι μπορεί να συμβάλλουν στην παρούσα μείωση της σεξουαλικής σας επιθυμίας ή ενδιαφέροντος:

A) Μια χειρουργική επέμβαση, κατάθλιψη, τραυματισμοί ή άλλη ιατρική κατάσταση Όχι Ναι

B) Φάρμακα, ναρκωτικά ή αλκοόλ που λαμβάνετε τώρα Όχι Ναι

Γ) Εγκυμοσύνη, πρόσφατος τοκετός, συμπτώματα εμμηνόπαυση Όχι Ναι

Δ) Άλλα σεξουαλικά προβλήματα που μπορεί να έχετε (πόνος, μειωμένη διέγερση ή προβλήματα οργασμού) Όχι Ναι

Ε) Σεξουαλικά προβλήματα του συντρόφου σας Όχι Ναι

Στ) Δυσαρέσκεια με τη σχέση σας ή το σύντροφό σας Όχι Ναι

Ζ) Στρες ή κόπωση Όχι Ναι

Αν η ασθενής απαντήσει «ΟΧΙ» σε κάποια από τις ερωτήσεις 1 με 4, τότε **δεν** πληρεί τα κριτήρια για τη διάγνωση της γενικευμένης δευτερογενούς Διαταραχής Μειωμένης Σεξουαλικής Επιθυμίας.

Ο Γιάννης...

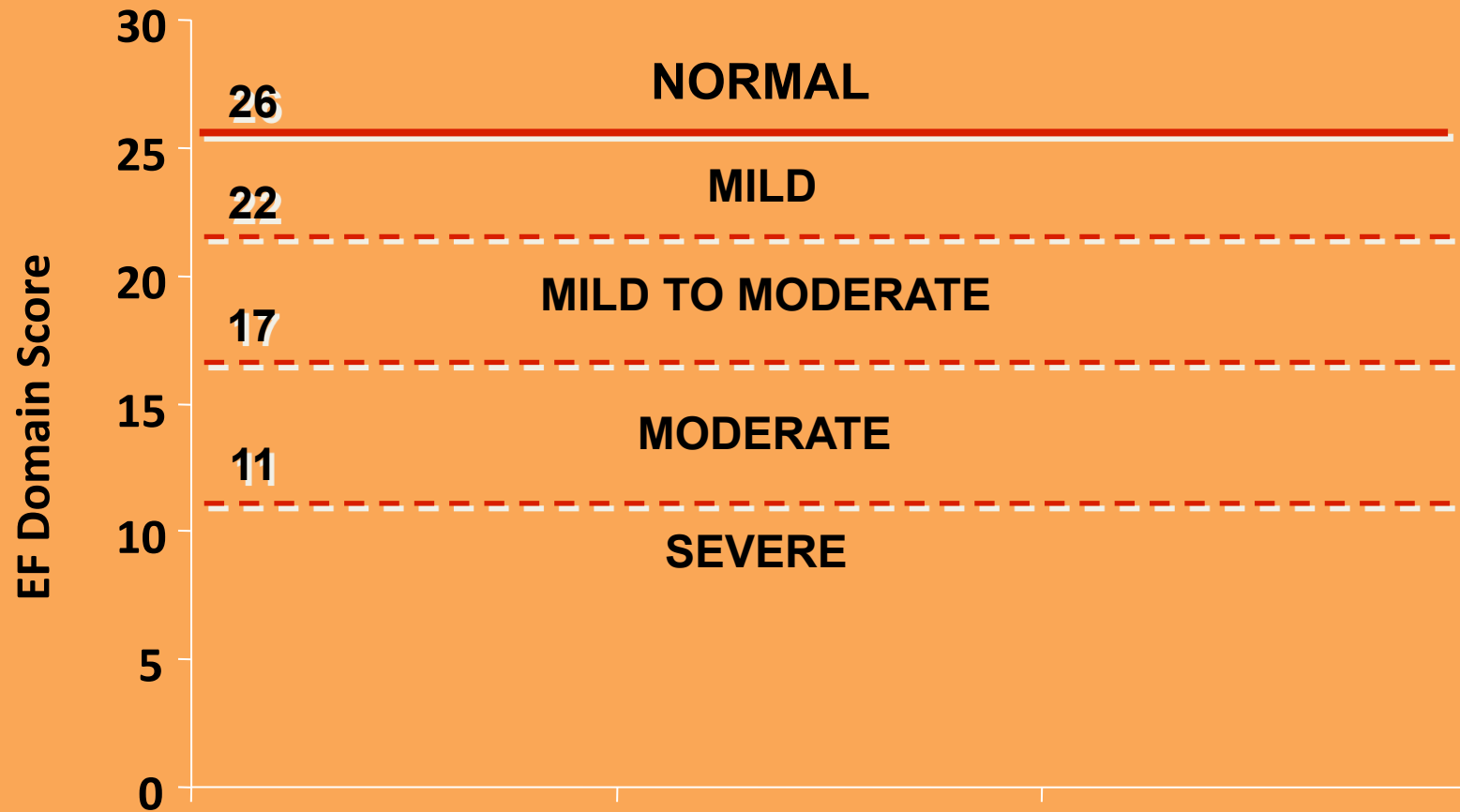
- 50 ετών
- Έρχεται στο ιατρείο σας με πρόβλημα στυτικής δυσλειτουργίας.
- Κάνει το IIEF με σκορ 11= μέτρια ΣΔ
- Ακολουθεί θεραπεία....
- Μετά από 3 μήνες συστηματικής θεραπείας επαναλαμβάνει το IIEF με σκορ 19= ήπια/μέτρια ΣΔ



Ανακοινώνει ότι θέλει να διακόψει τις συνεδρίες επειδή...

- A) έχει πια απελπιστεί
- B) είναι ικανοποιημένος από τη στύση του
- Γ) θα ακολουθήσει άλλη θεραπεία με άλλον συνάδελφο

IIEF Erectile Dysfunction domain score



Αποτελεσματικότητα των αναστολέων της φωσφοδιεστεράσης τύπου 5

ΠΑΡΑΜΕΤΡΟΣ	Sildenafil		Tadalafil		Vardenafil	
	placebo	sildenafil	placebo	tadalafil	placebo	vardenafil
IIEF EF Domain	12.2	22.1 ($\Delta=9.9$)	15.1	23.9 ($\Delta=8.8$)	14.8	21.8 ($\Delta=7$)
SEP2 Ικανή σκληρότητα	50%	85%	48%	80%	49.1%	89,4%
SEP3 Ικανή διάρκεια	22%	69%	31%	70%	49%	79.1%
GAQ Γενική ικανοποίηση	25%	84%	35%	81%	28%	85%

