



## Η σεξουαλική λειτουργία του άνδρα

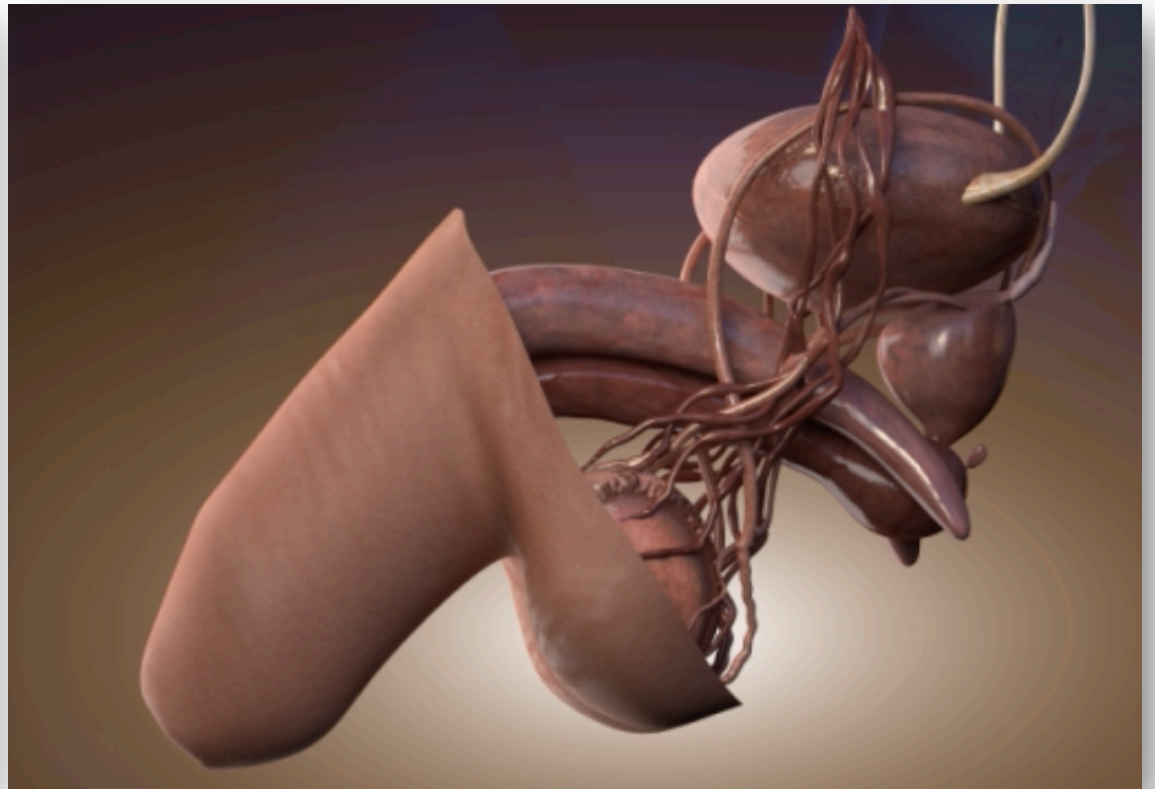




# Το γεννητικό σύστημα του άνδρα

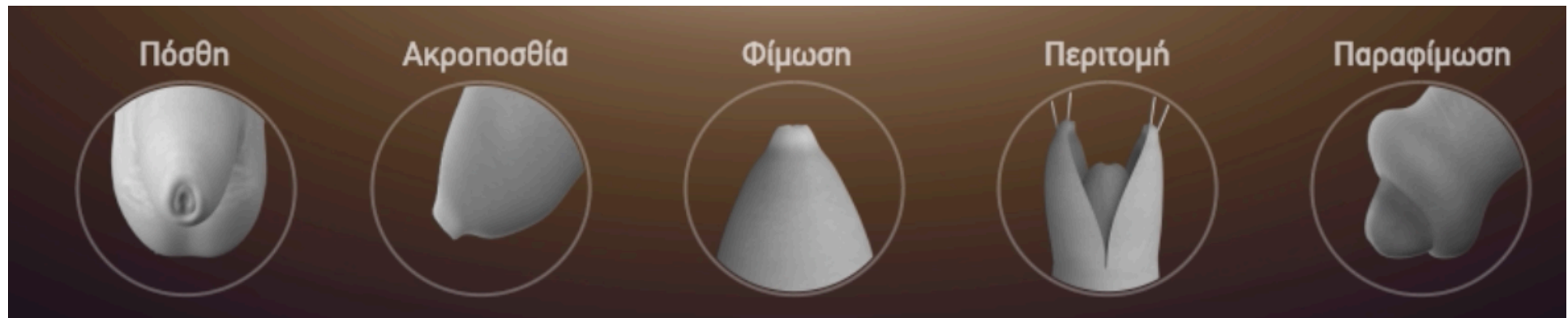


# Το πέος



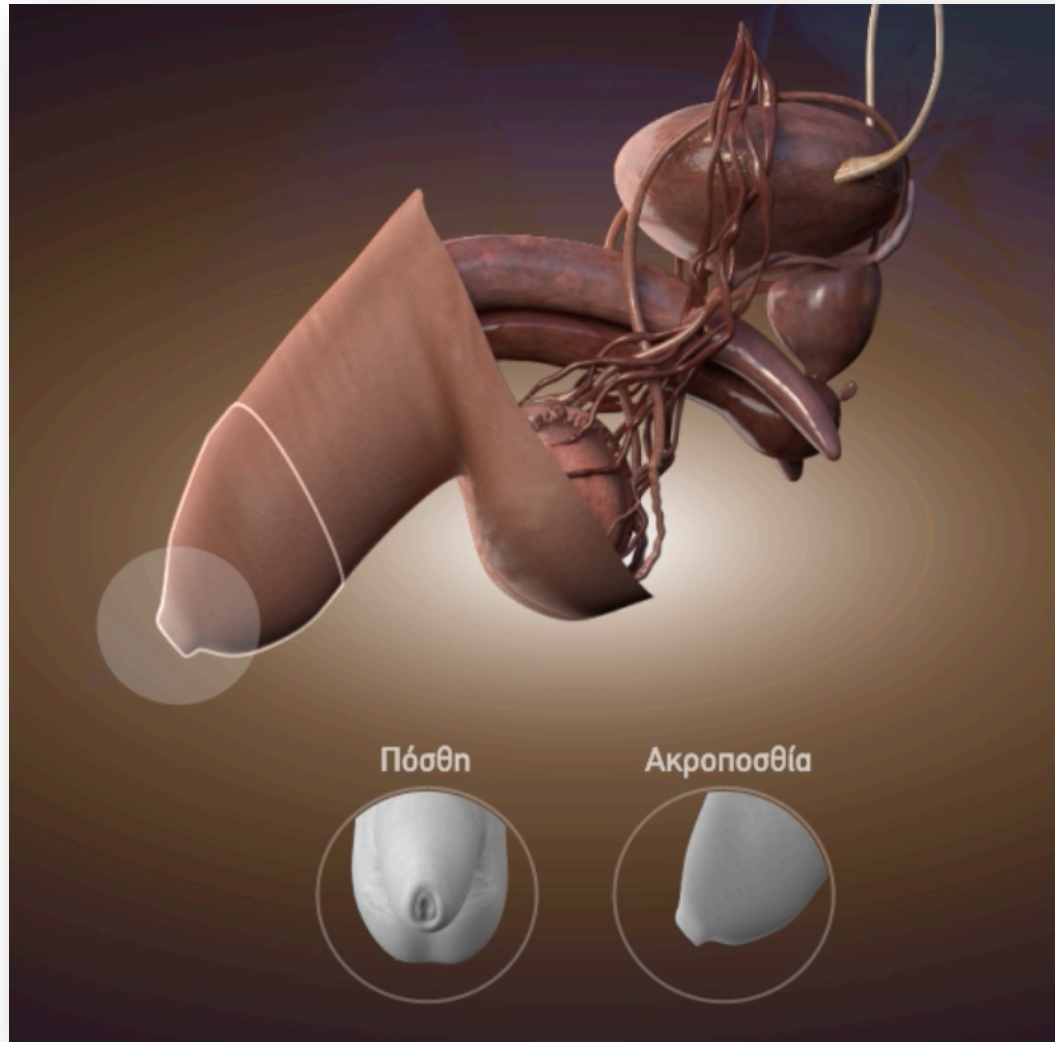


# Το δέρμα του πέους και οι παθήσεις του



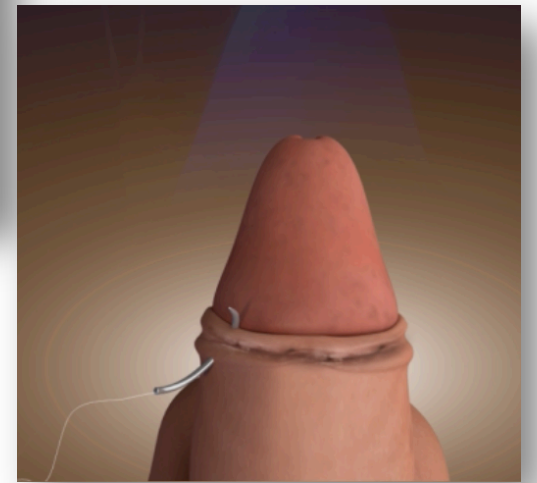
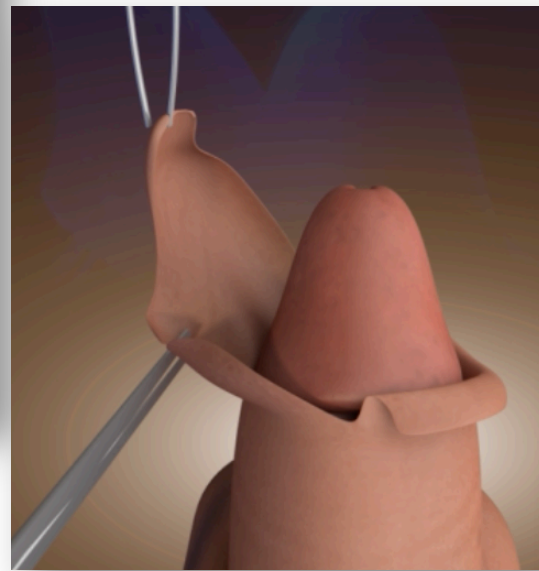
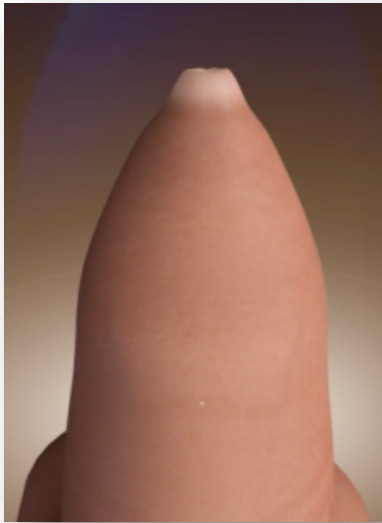


# Το δέρμα του πέους





# Φίμωση - Περιτομή



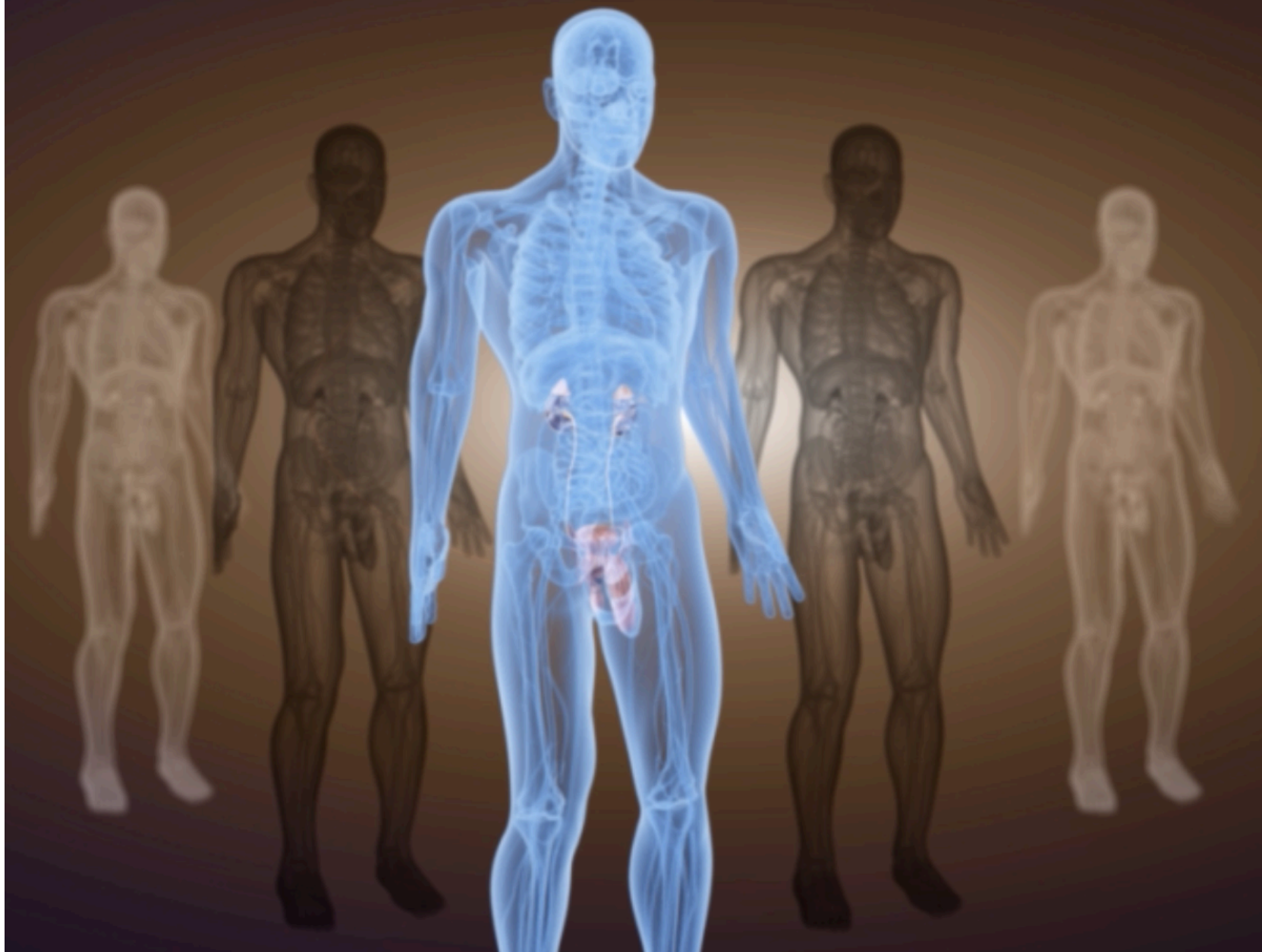


# Παραφίμωση



# Ο ΜΗΧΑΝΙΣΜΟΣ ΤΗΣ ΣΤΥΣΗΣ

[www.imop.gr](http://www.imop.gr)

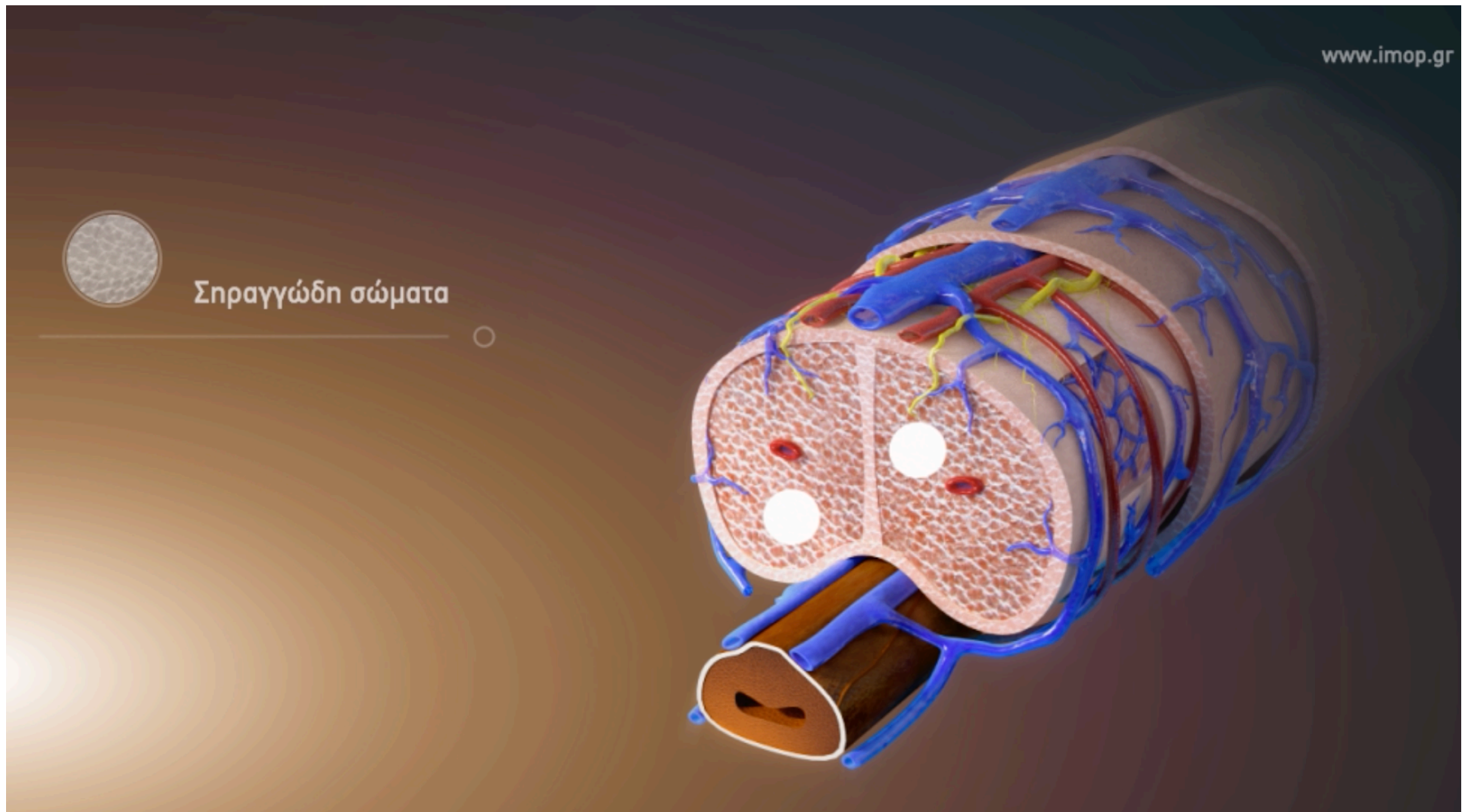


[www.imop.gr](http://www.imop.gr)





# Ανατομική θεώρηση





# Ινώδης χιτώνας





# Τα σκέλη των σηραγγωδών σωμάτων





# Η στερέωση του πέους και ο ρόλος των ισχιοσπραγγωδών μυών

www.imop.gr

Σπραγγώδη σώματα ○

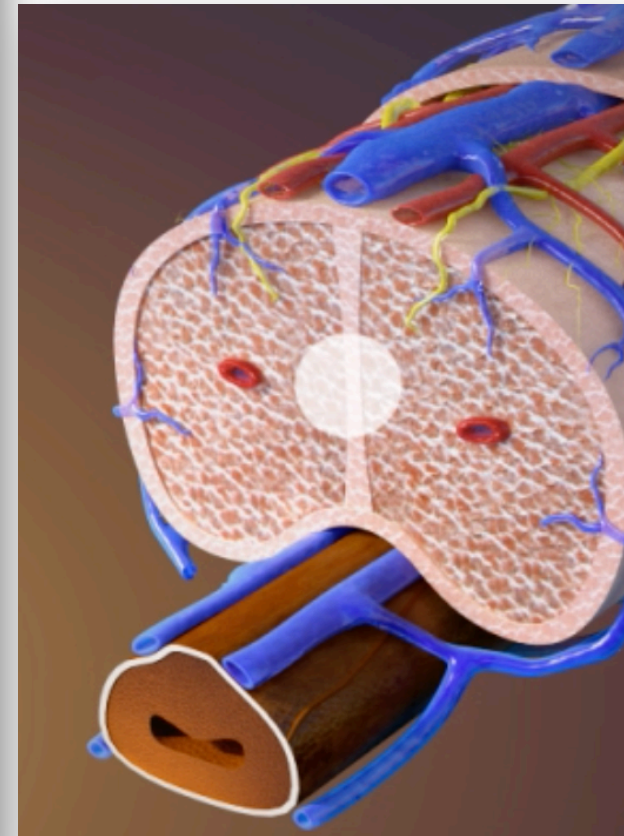
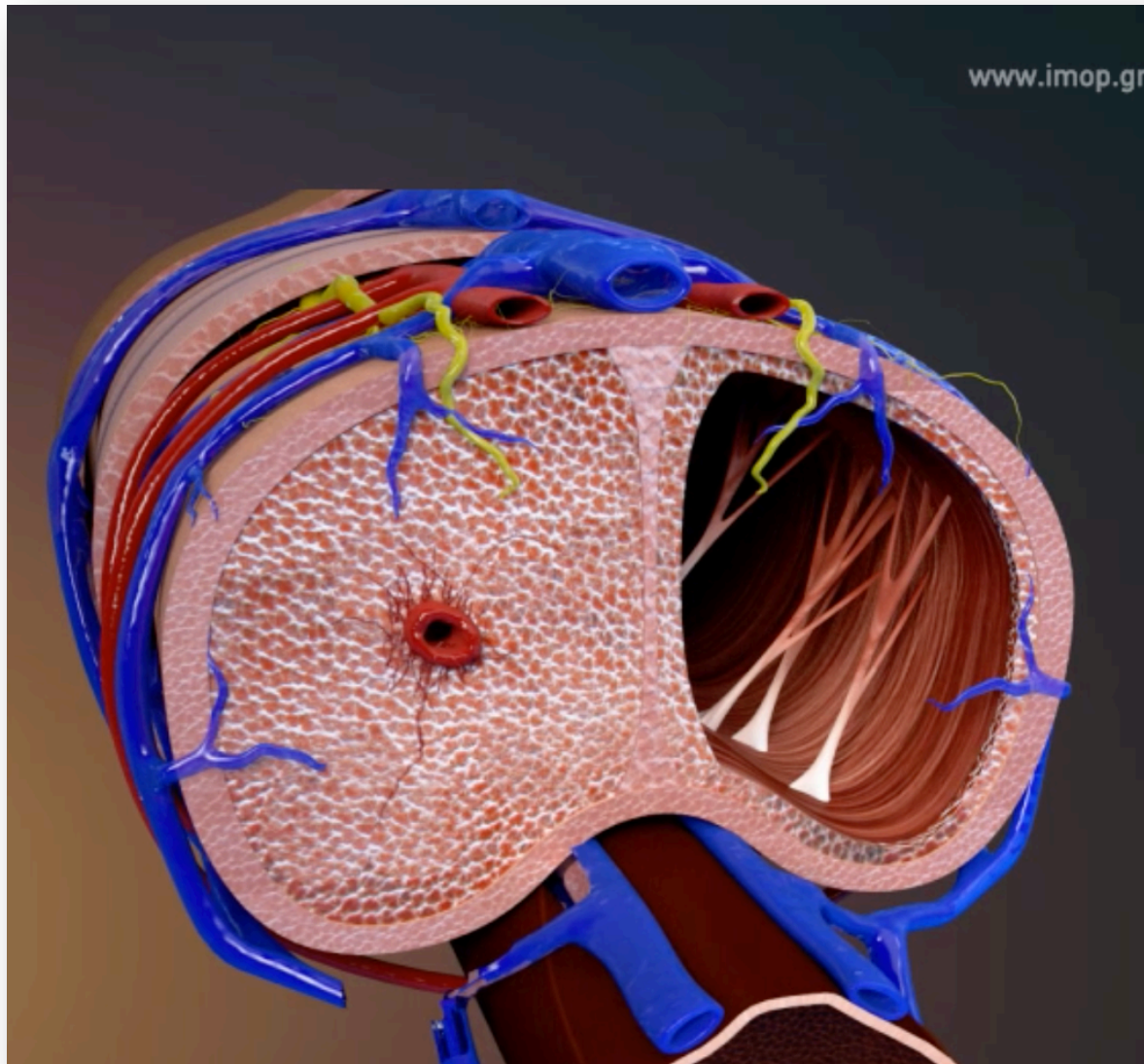
Ισχιοσπραγγώδεις μύες ○

↓

Ηβική σύμφυση της λεκάνης ○

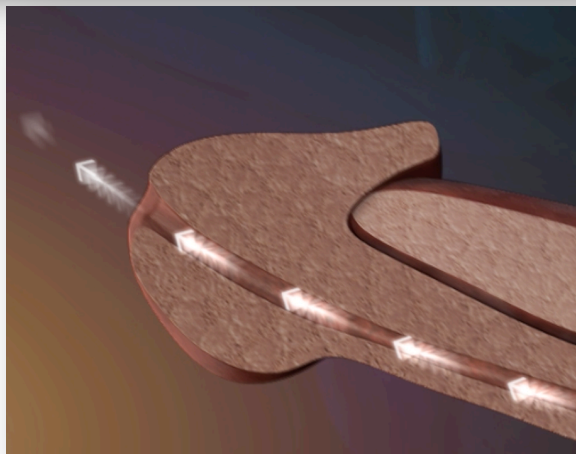
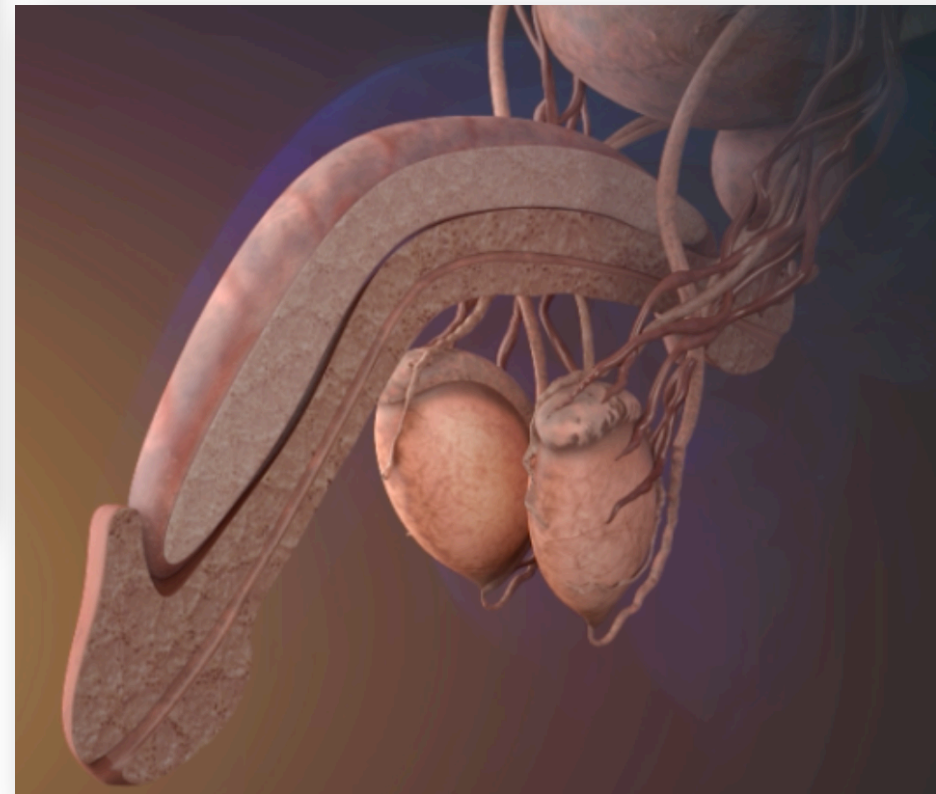
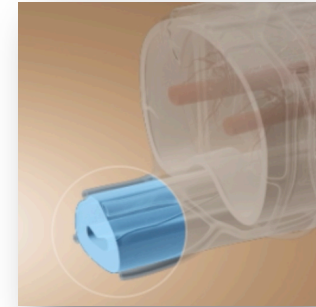


# Διάφραγμα και δοκίδες σηραγγωδών σωμάτων



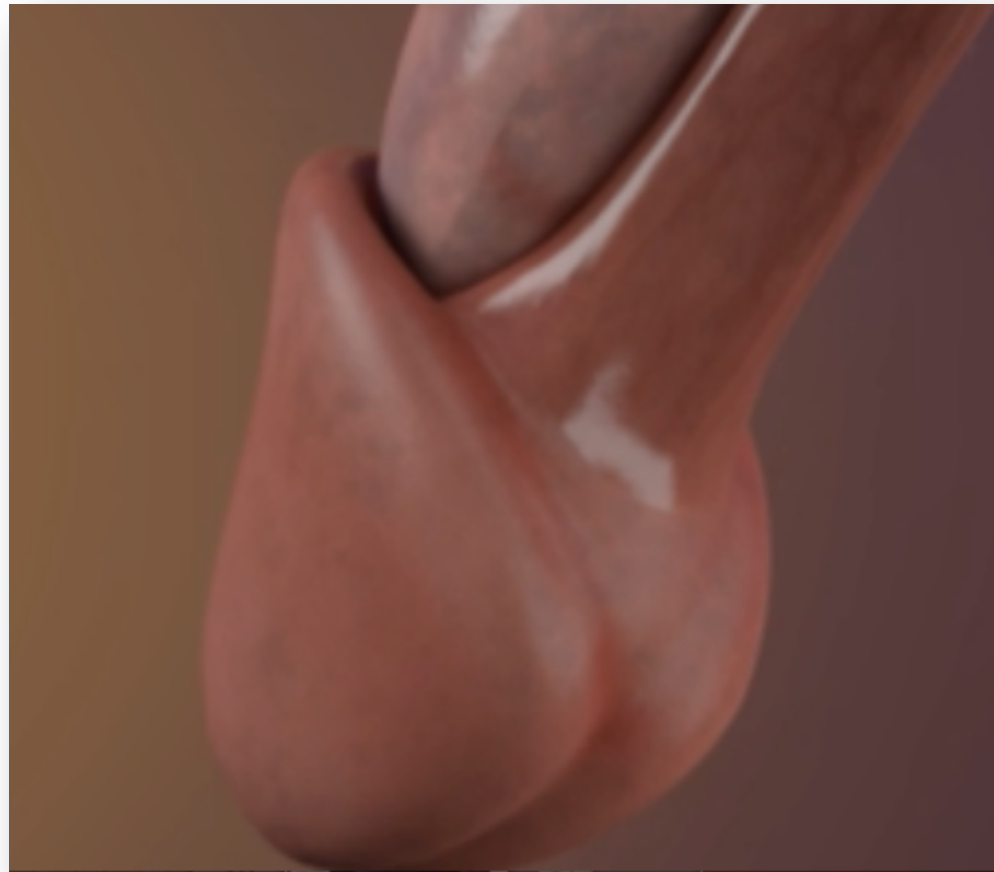


# Σπογγώδες σώμα - Ουρήθρα



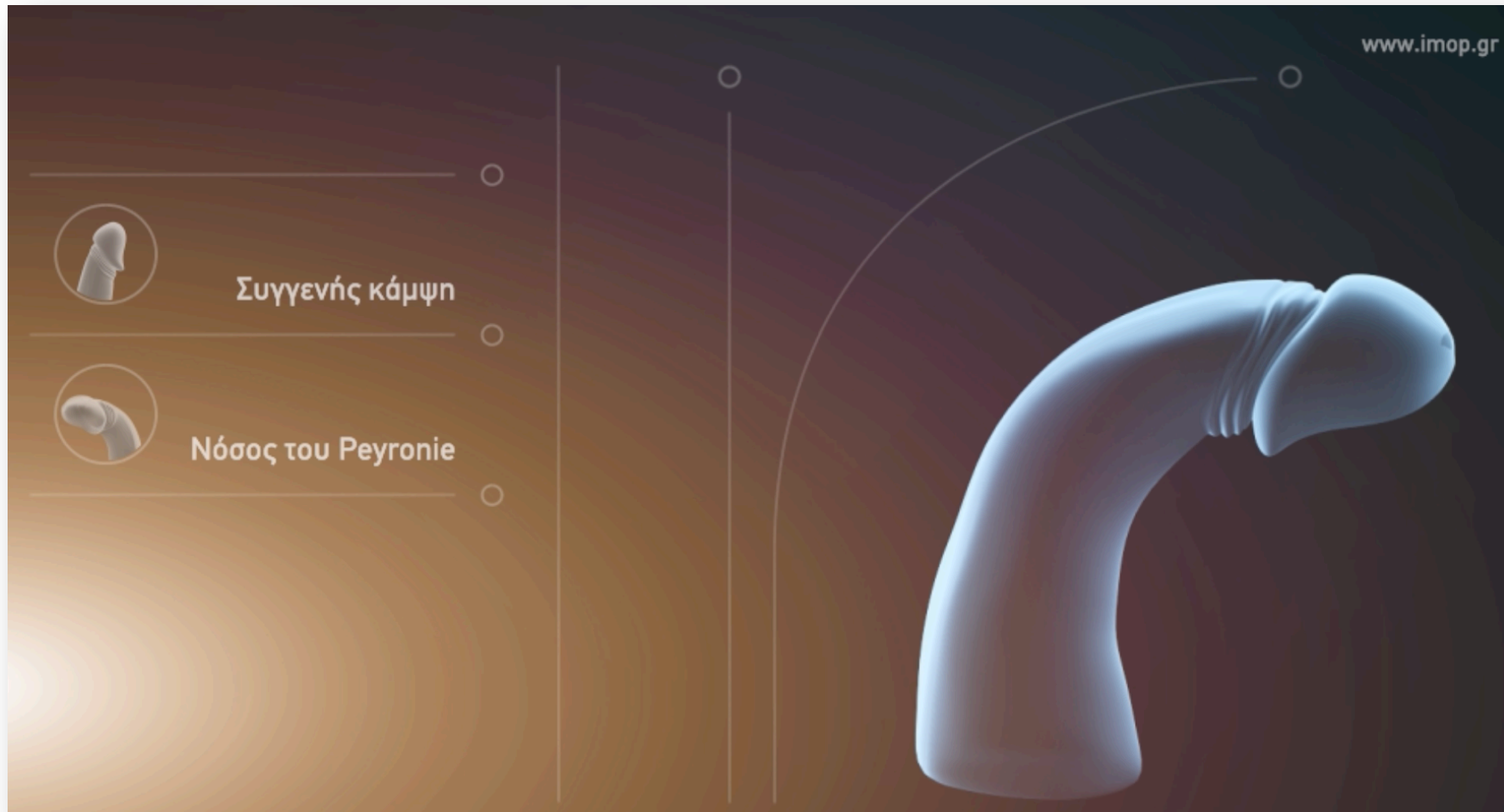


# Ο ρόλος της βαλάνου





# Κάμψεις πέους









# Νόσος Peyronie


www.imop.gr

 Καρδιαγγειακοί παράγοντες κινδύνου


- Σακχαρώδης διαβήτης
- Υπέρταση
- Ψηλή χοληστερίνη

 Νόσος Dupuytren

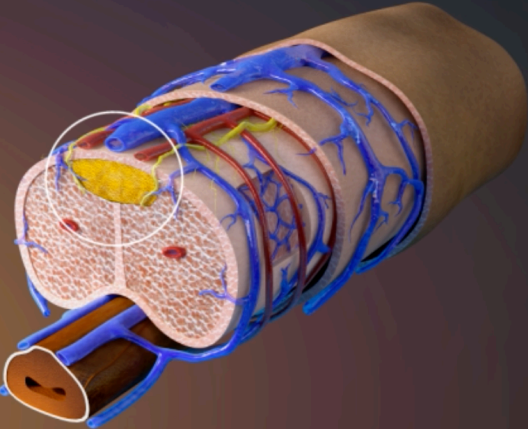
- 



www.imop.gr

 Νόσος του Peyronie


- Τραυματισμός κατά την επαφή
- Φλεγμονώδης αντίδραση
- Πόνος κατά τη σύση
- Ψηλαφητή σκληρία
- Κάμψη του πέους






# Πότε χειρουργούμε;

www.imop.gr

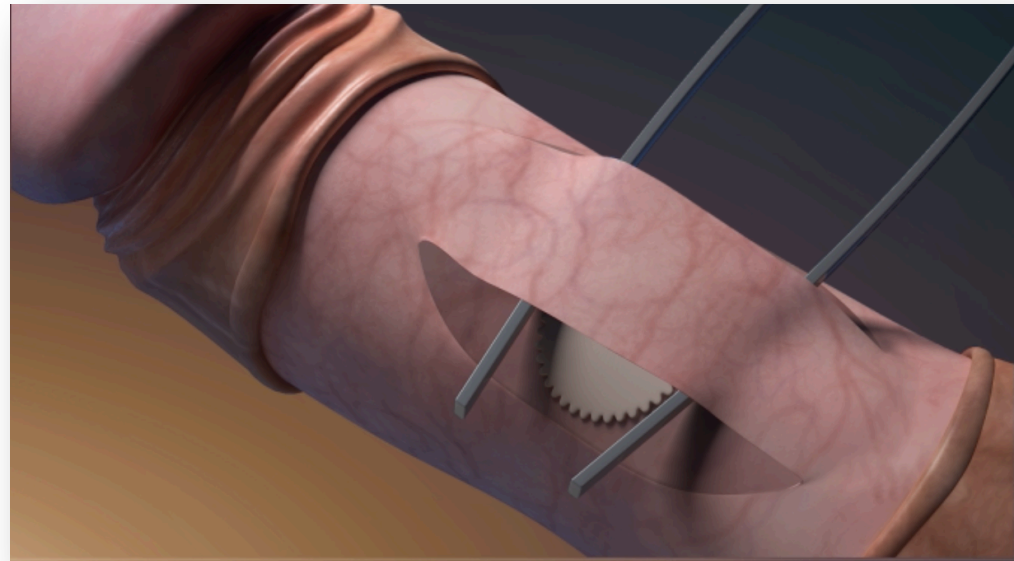


 Νόσος του Peyronie

Σταθεροποίηση κάμψης	<input type="radio"/>	0 — 3
Παύση πόνου	<input type="radio"/>	0 — 12



# Ποια επέμβαση;



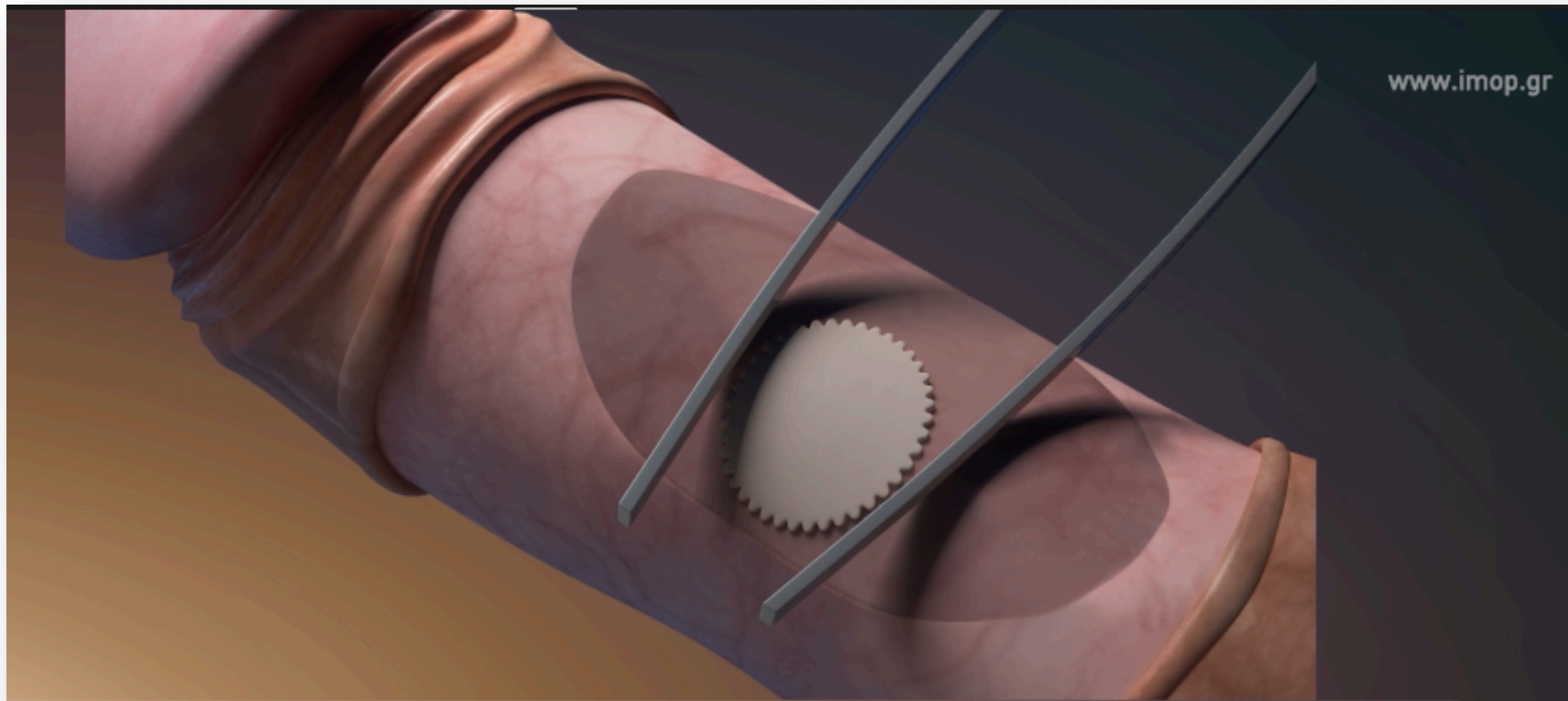


# Nesbitt - Yahia





# Μοσχεύματα



www.imop.gr

Χειρουργική επέμβαση

Μόσχευμα

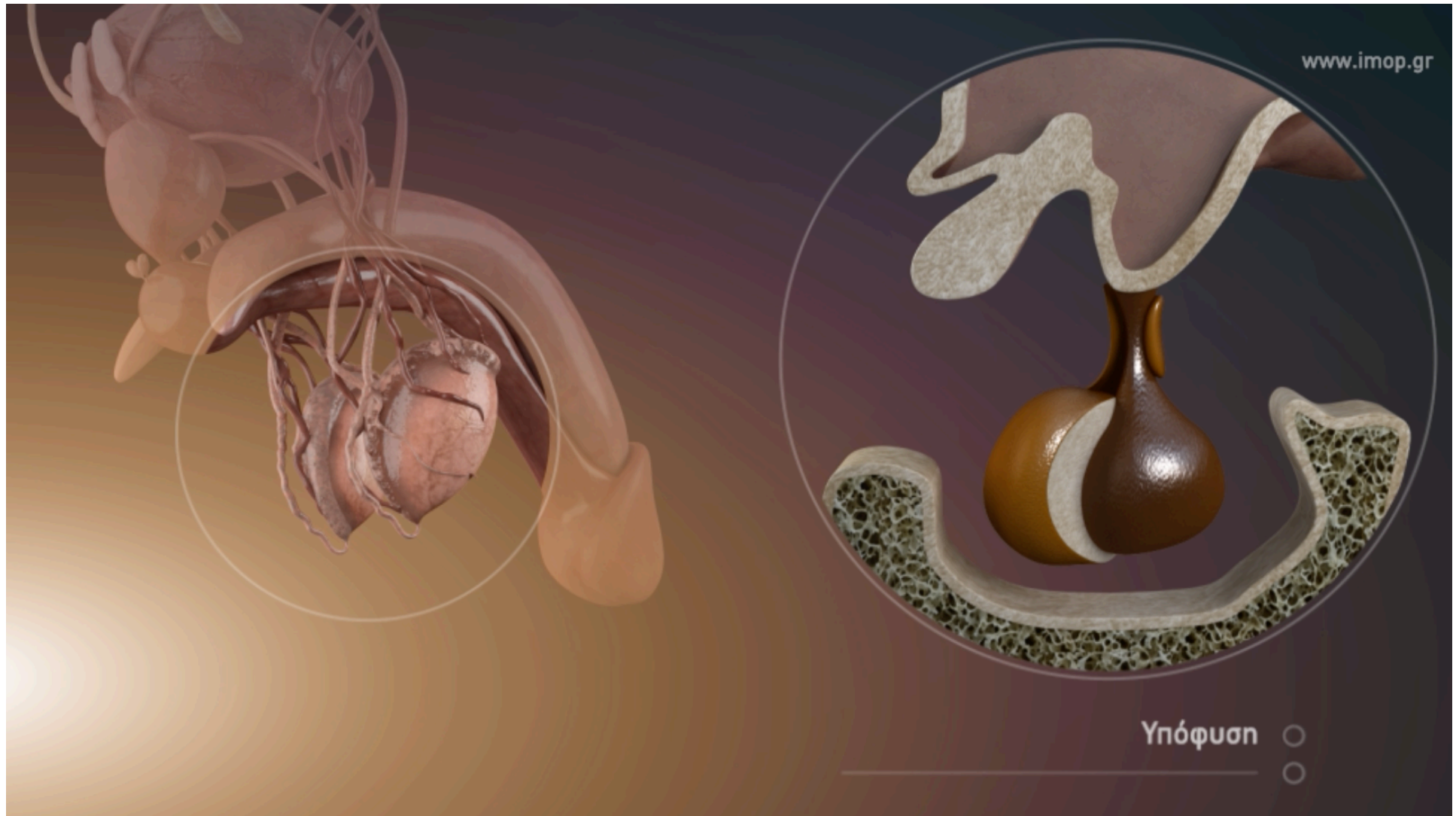
Ανατομική αποκατάσταση

Αποφυγή μείωσης πέους

Μείωση μήκους πέους

Αύξηση κινδύνου στυτικής δυσλειτουργίας

# Ο κεντρικός έλεγχος





# Υπογοναδισμός




## Υπογοναδισμός




μειωμένη ποσότητα τεστοστερόνης



ανάπτυξη φυλετικών χαρακτηριστικών



## Υπογοναδισμός



## Πρωτοπαθής

Ελλιπής τριχοφυΐα

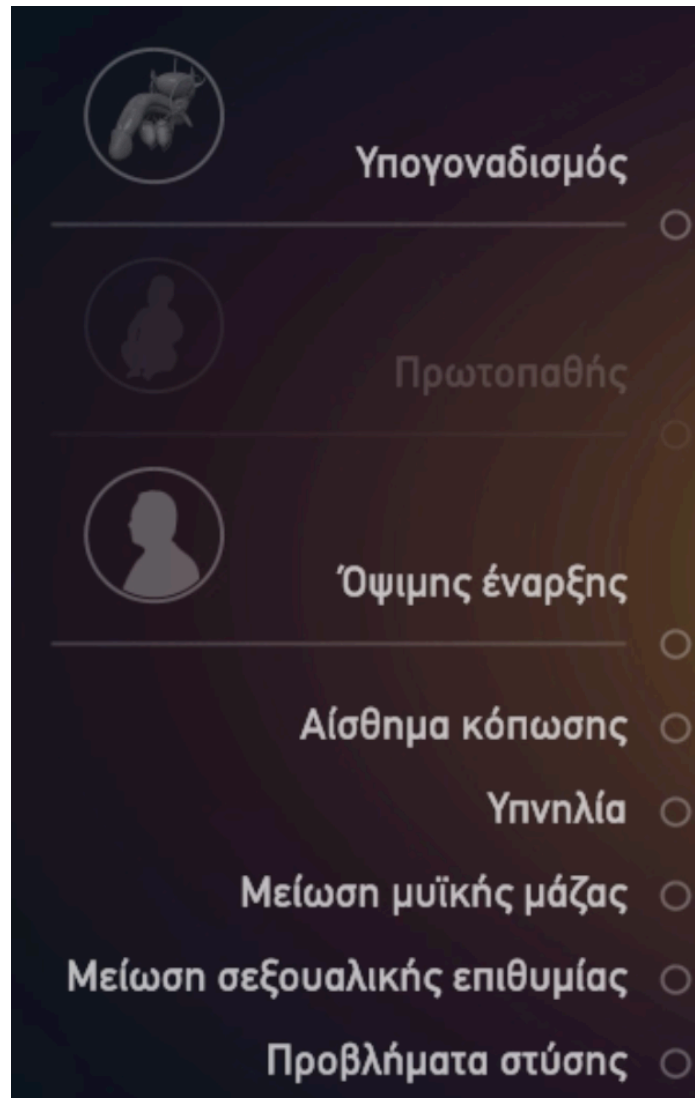
Γυναικομαστία

Υποπλασία όρχεων

υπογονιμότητα



# Όψιμης έναρξης υπογοναδισμός







# Πότε χορηγούμε τεστοστερόνη;



## Υπογοναδισμός

---



μειωμένη ποσότητα τεστοστερόνης

Προβλήματα στύσης

Μειωμένη ανταπόκριση



## Υπογοναδισμός

---



χορήγηση τεστοστερόνης

Ένθεμα

Γέλη

Σπρέϋ

Ένεση βραδείας αποδέσμευσης



# Πότε χορηγούμε τεστοστερόνη;



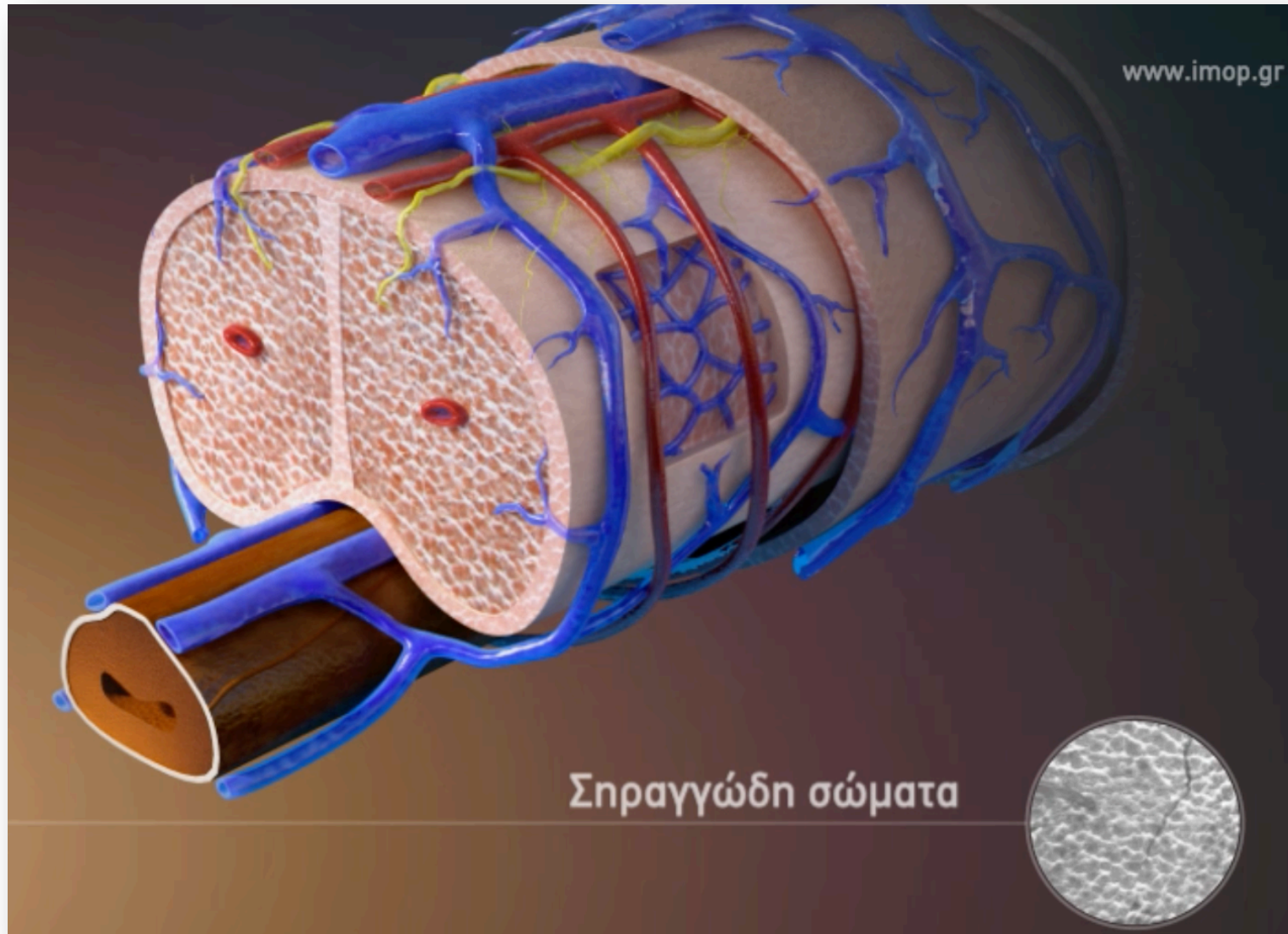
www.imop.gr

CC12CCC3[C@H]4CC[C@@H]3[C@H]1CC[C@@H]2C=O

Τεστοστερόνη ○

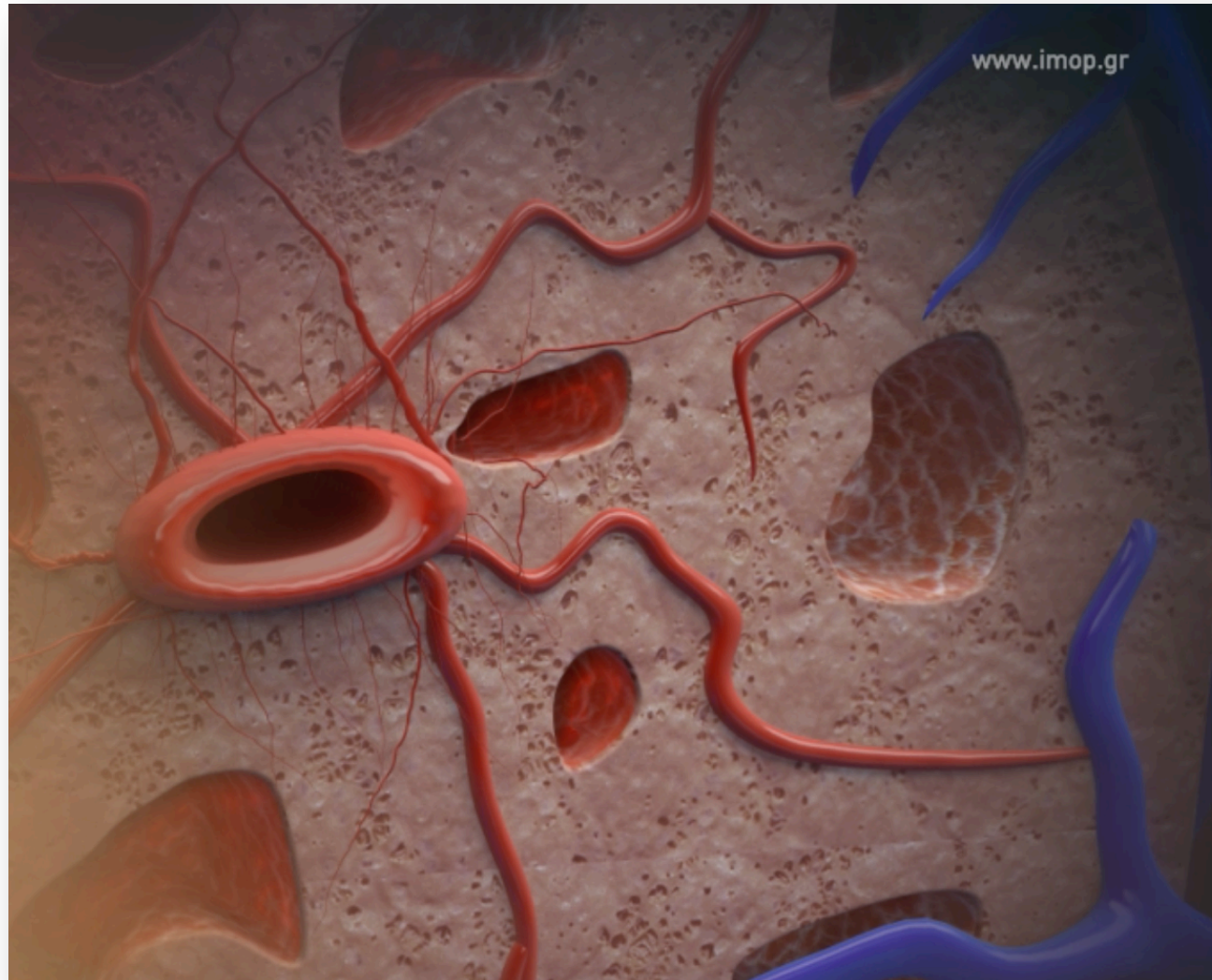


# Ο μηχανισμός της στύσης





# Σηραγγώδεις και ελικοειδείς αρτηρίες – αιματικοί κόλποι

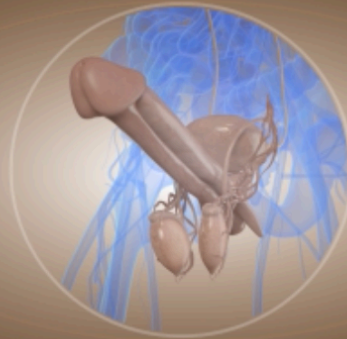




# Έλεγχος της στύσης

[www.imop.gr](http://www.imop.gr)

## Μηχανισμός της στύσης





# Το ΚΝΣ ελέγχει τη στύση

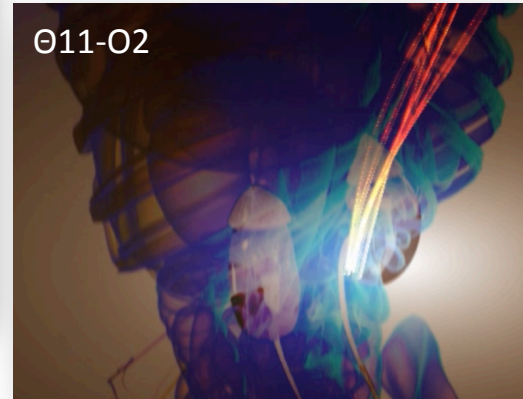
Εγκεφαλικά κέντρα



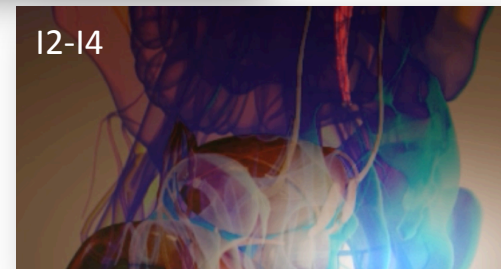
Νωτιαίος μυελός



Θ11-Ο2

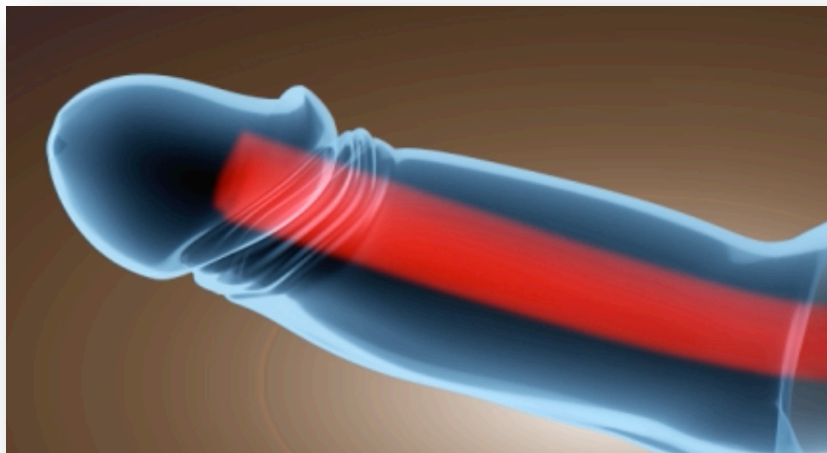
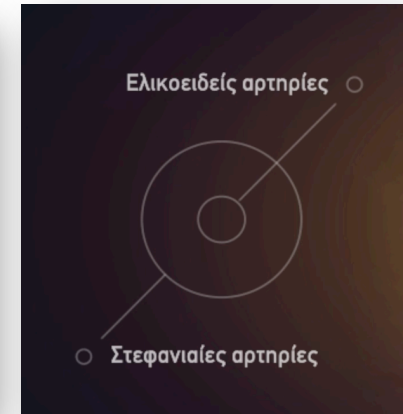
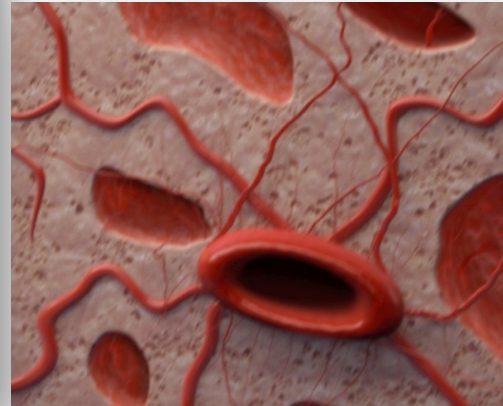
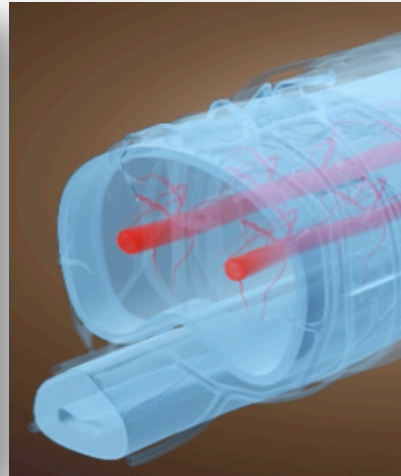
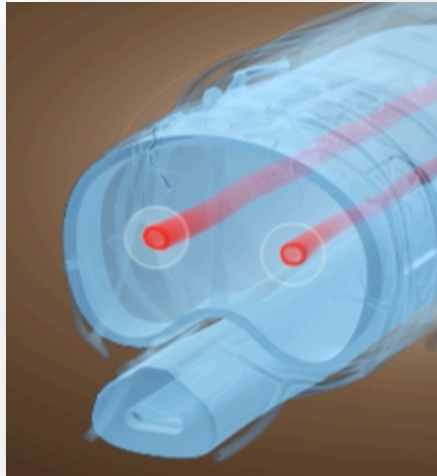


Ι2-Ι4





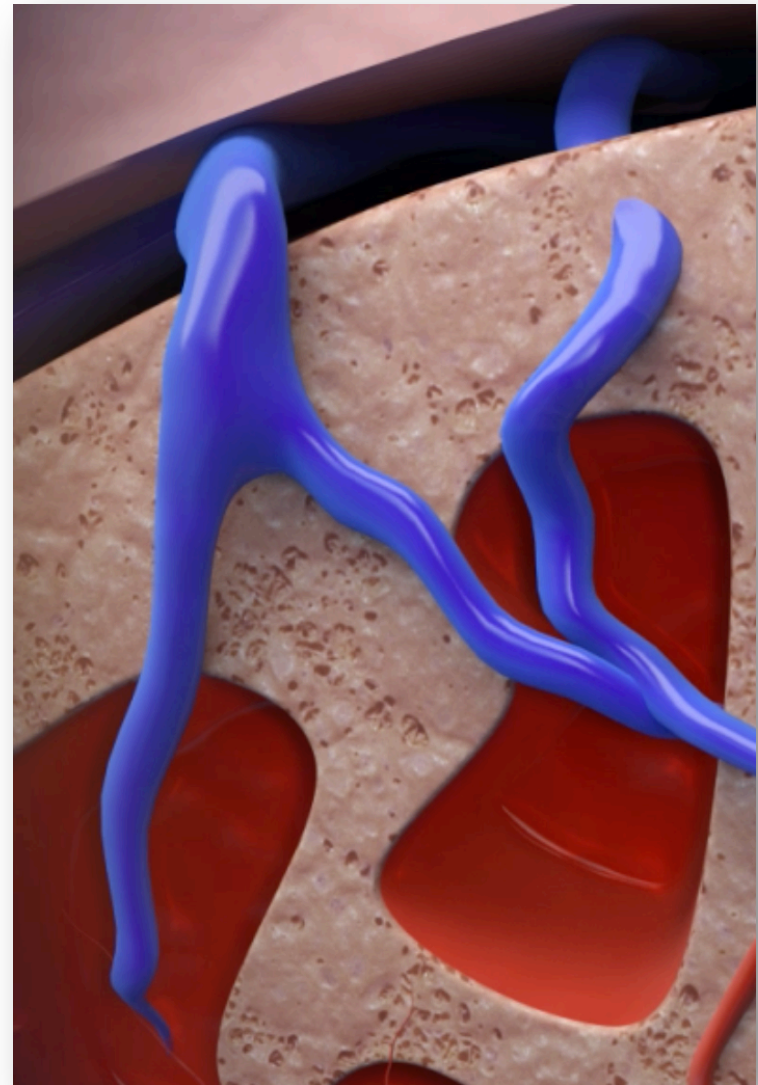
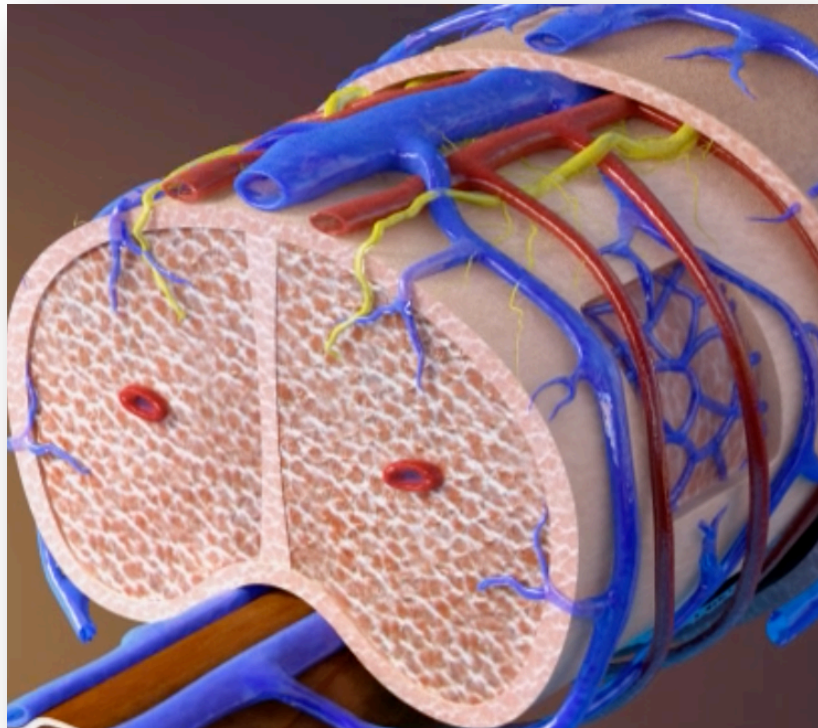
# Αρτηριακή ανεπάρκεια



- Αρτηριακή ανεπάρκεια
- Σακχαρώδης διαβήτης
  - Υπέρταση
  - Καρδιαγγειακή νόσος
  - Υπερχοληστεριναίμια



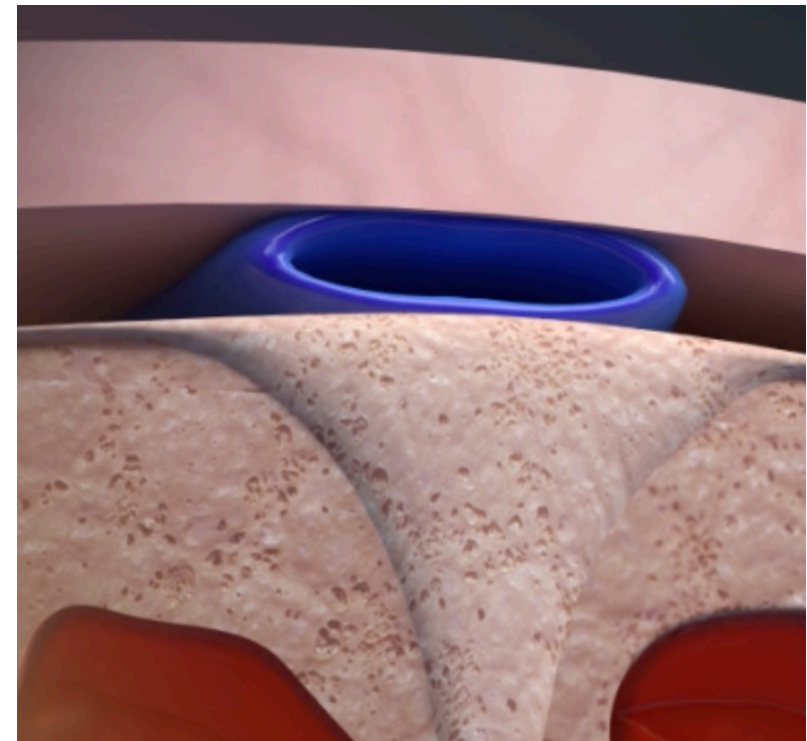
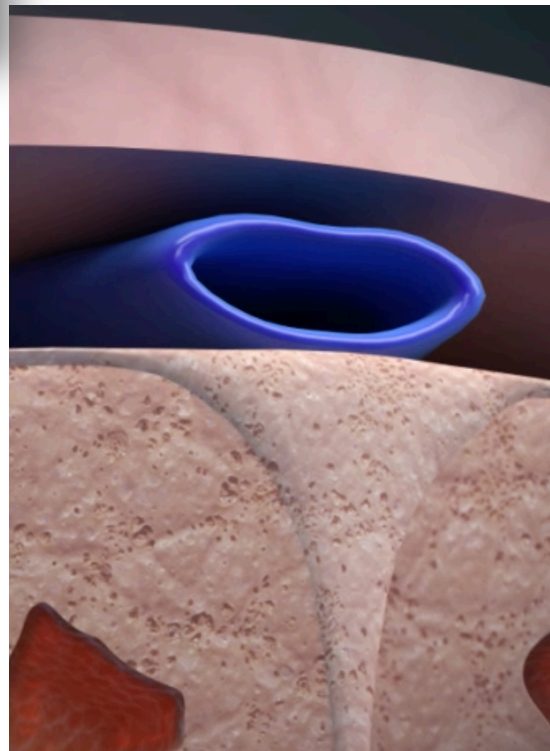
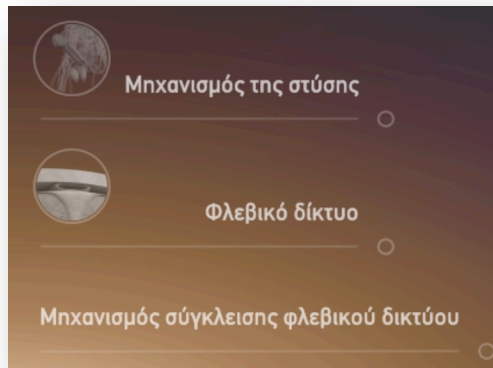
# Το φλεβικό δίκτυο του πέους







# Μηχανισμός φλεβικής σύγκλεισης





ΙΝΣΤΙΤΟΥΤΟ  
ΜΕΛΕΤΗΣ  
ΟΥΡΟΛΟΓΙΚΩΝ  
ΠΑΘΗΣΕΩΝ  
[www.imop.gr](http://www.imop.gr)