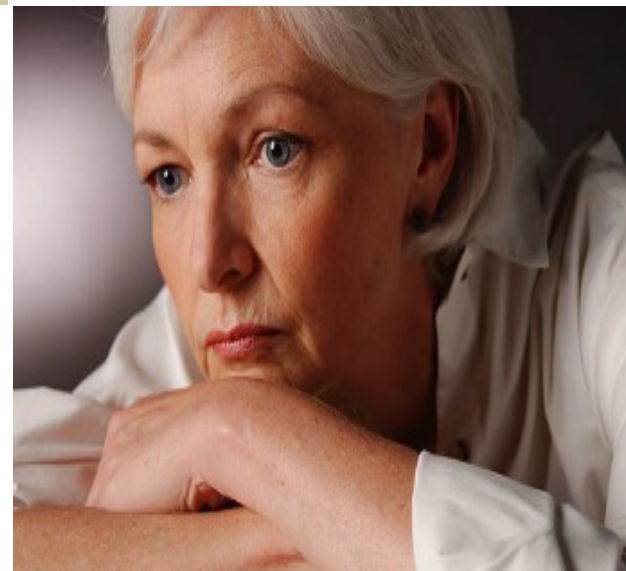


Γυναικολογικές παθήσεις και σεξ

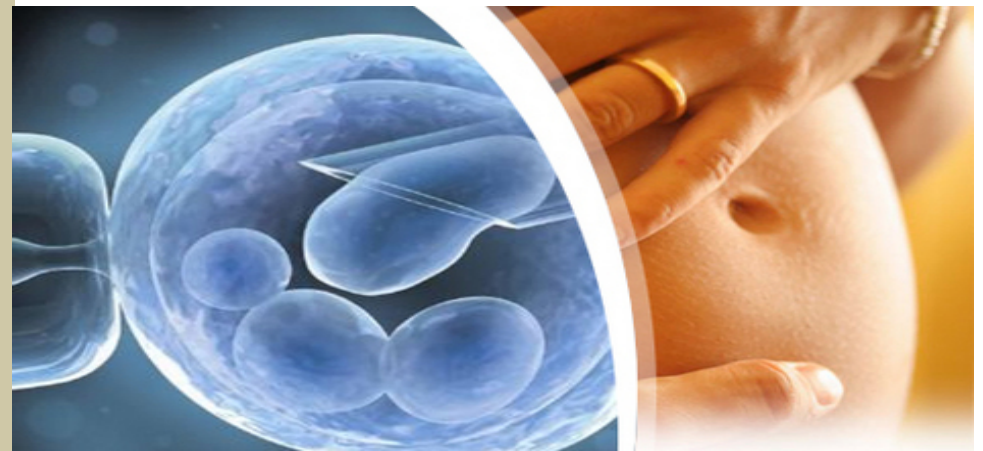
Ιωάννα Τσιαούση
Μδ Γυναικολόγος –Μαιευτήρας
MSc exe MBA Medical Manager



Το εύρος των γυναικολογικών παθήσεων είναι μεγάλο

Οι γυναικολογικές καταστάσεις εξ ορισμού υπεισέρχονται στη σεξουαλικότητα της γυναίκας
Κάποιες καταστάσεις έχουν άμεση επίδραση

- Γονιμότητα
- Τεχνητή υποβοηθούμενη αναπαραγωγή
- Θηλυκότητα



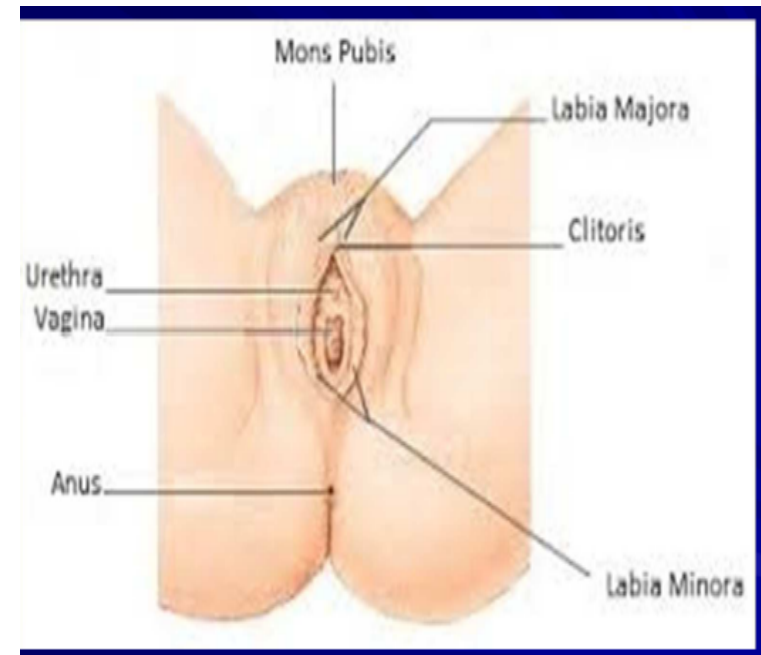
Ανατομία του γυναικείου γεννητικού συστήματος

- Έξω γεννητικά όργανα
- Έσω γεννητικά όργανα
- Πυελικό έδαφος



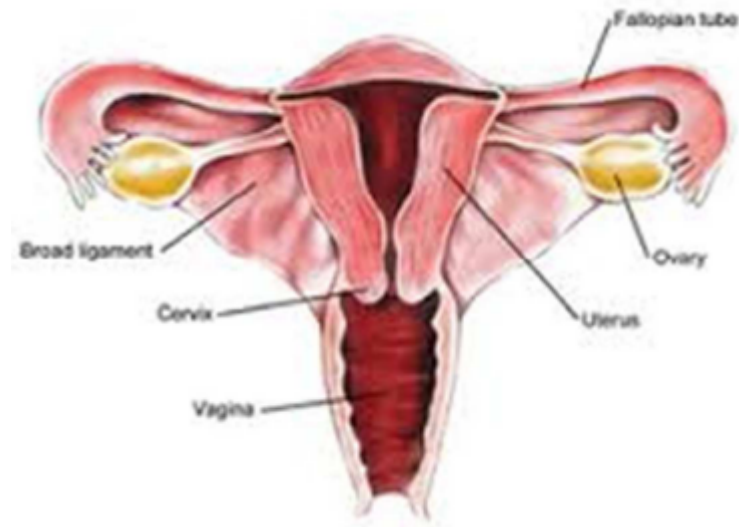
Έξω γεννητικά όργανα

- Εφήβαιο ή όρος της Αφροδίτης
- Μεγάλα και μικρά χείλη
- Κλειτορίδα
- Πρόδομος του κολεού
- Βολβοί του προδόμου
- Βαρθολίνειοι αδένες
- Παραουρηθραίοι αδένες



Έσω γεννητικά όργανα

- Κόλπος
- Τράχηλος -μήτρα
- Ωοθήκες
- Σάλπιγγες



Επακόλουθες επιπτώσεις

Οι σοβαρές διαταραχές στη σεξουαλική Υγεία των γυναικών επιδρούν σημαντικά στην ποιότητα ζωής των γυναικών



Ποιος είναι ο μηχανισμός ανάπτυξης σεξουαλικής δυσλειτουργίας μετά από καρκίνο

- **Μειωμένη παραγωγή οιστρογόνων**
- **Αλλοιώσεις στα αγγεία**
- **Επίδραση στους ιστούς και το πυελικό έδαφος**
- **Κολπική ατροφία**
- **Ψυχολογικά αίτια**

Η μείωση της κυκλοφορίας των περιφερικών οιστρογόνων στην συστηματική κυκλοφορία μέσα από την καταστολή των γονάδων ή την αφαίρεση τους οδηγεί σε

- Κολπική ατροφία
- Ιστική ατροφία του γεννητικού συστήματος
- Ατροφία του ουροποιητικού συστήματος
- Η κολπική ατροφία αποτελεί κυρίαρχο πρόβλημα στην σεξουαλική δυσλειτουργία

**Μπορούμε να
υποκαταστήσουμε την
καταστολή των ορμονών**

**Using hormone
replacement therapy in
gynecologic cancer
survivors is a topic a
great debate**

Μπορούμε να υποκαταστήσουμε την καταστολή των ορμονών

- Η λήψη θεραπείας ορμονικής υποκατάστασης δεν είναι σαφές από σειρά μελετών αν επιδρά αρνητικά στην πρόγνωση και επιβίωση ασθενών με γυναικολογικό καρκίνο (ovarian cancer, endometrial cancer, cervical, vaginal or vulva cancer)
- Δοκιμάζονται και άλλα φάρμακα με αμφίβολα αποτελέσματα (Centrally acting agents - antiseizure agent gabapentin -selective serotonin re-uptake inhibitors, venlafaxine fluoxetine)



**Καλοήθειες γυναικολογικές
παθήσεις και επίδραση στη
σεξουαλική Υγεία των
γυναικών**

1. Σεξουαλικά μεταδιδόμενες
λοιμώξεις
2. Ανώμαλη μητρορραγία
3. Δυστροφικές βλάβες του αιδοίου
4. Ενδομητρίωση
5. Παθήσεις πυελικού εδάφους –
κυστεοκήλη
6. Ακράτεια ούρων

Εμμηνόπαυση

Σεξουαλικά μεταδιδόμενες
λοιμώξεις

Το Κέντρο Ελέγχου και Πρόληψης
Νοσημάτων των ΗΠΑ εκτιμά ότι κάθε
χρόνο οι νέες λοιμώξεις από [ΣΜΝ](#)
αγγίζουν τα 19 εκατομμύρια. Το 50%
των ασθενών ανήκει στην ηλικιακή
ομάδα 15-24.

Πηγή:

<http://www.onmed.gr/ygeia/item/304445-ta-10-pio-epikinduna-sexoualikos-metadidomena-nosimata#ixzz3pl6K74TY>

Λοιμώξεις του κατώτερου γεννητικού συστήματος

Κολπίτιδες διαφόρου αιτιολογίας

- τριχομονάδα
- γονόκοκκος
- Βακτήρια
- Χλαμύδια
- Μύκητες
- σύφιλη

Ιοι

- Έρπητας γεννητικών οργάνων
- HPV λοίμωξη
- Γεννητικά κονδυλώματα
- HIV
- Ηπατίτιδα Β και Γ

- Φλεγμονές των βαρθολίνειων αδένων και αδένων Skene
- Φλεγμονές τραχήλου μήτρας

Λοιμώξεις και σεξ

- Συμπτωματολογία

- Οίδημα αιδοίου
 - Ερυθρότητα αιδοίου
 - Κνησμός
 - Πρωκτίτιδα
 - Δυσπαρέυνεια
 - Δυσουρία
 - Αύξηση κολπικών υγρών
 - Αίσθημα καύσου, κνησμού, δυσφορίας στην επαφή
-
- Μετάδοση από και προς τον σεξουαλικό σύντροφο
 - Ασυμπτωματική μετάδοση –προβλήματα σχέσης
 - ΣΜΝ μεταδίδονται με κάθε σεξουαλική επαφή κολπική, πρωκτική ή στοματική

Ανώμαλη μητρορραγία

- Λειτουργικές διαταραχές
- Ανατομικές ανωμαλίες ενδομητρικής κοιλότητας (υπερπλασία – ενδομητρικοί πολύποδες – ινομυώματα)
- Άτυπη υπερπλασία

- **Παθολογική λειτουργία του θυρεοειδή αδένος**
- **Διαταραχές προλακτίνης**

Αποφυγή επαφών
Άγχος νοσηρότητας
Διαταραχές κολπικού επιθηλίου
– βλεννογόνου μέσω διαταραχής ΡΗ
Δυσφορία στην επαφή

Δυστροφικές βλάβες του αιδοίου

Διαταραχή της θρέψης.

Αύξηση της κερατίνης – ελάττωση των αγγείων

Λευκωπή εμφάνιση του δέρματος (δ/Δ ατυπία-κακοήθεια)

- **A . ομάδα του σκληρυντικού και ατροφικού λειχήνα**
- **B. ομάδα των υπερπλαστικών αλλοιώσεων**
- **Γ . ομάδα των μικτών μορφών**

- **Οδηγεί σε επώδυνη επαφή**
- **Αδυναμία διέγερσης**

Do women with endometriosis have to worry about sex?

- 61% των γυναικών με ενδομητρίωση εμφανίζουν σεξουαλική δυσλειτουργία
- 35% των γυναικών με άλλες γυναικολογικές παθήσεις εμφανίζουν σεξουαλική δυσλειτουργία
- **Η Σοβαρή ενδομητρίωση δημιουργεί κυρίαρχα πυελικό πόνο στην επαφή**
- **Μειωμένη σεξουαλική διάθεση**



Do women with endometriosis have to worry about sex?

[Di Donato N¹](#), [Montanari G²](#), [Benfenati A²](#), [Monti G²](#), [Bertoldo V²](#), [Mauloni M³](#), [Seracchioli R²](#)

Διαταραχές πυελικού εδάφους Ακράτεια ούρων και sex

- Ο συνολικός κίνδυνος να υποβληθεί μία γυναίκα σε χειρουργική αποκατάσταση από παθήσεις πυελικού εδάφους είναι 11 %
- 25-50% των γυναικών με παθήσεις πυελικού εδάφους αναφέρουν σεξουαλική διαταραχή
- Αυξημένη επίπτωση sexual distress [9% (6/76) vs. 1.3% (2/216), $p=0.005$] σε σεξουαλικά ενεργές γυναίκες με ακράτεια ούρων πάνω από 40 ετών
- Hypoactive Sexual Desire Disorder

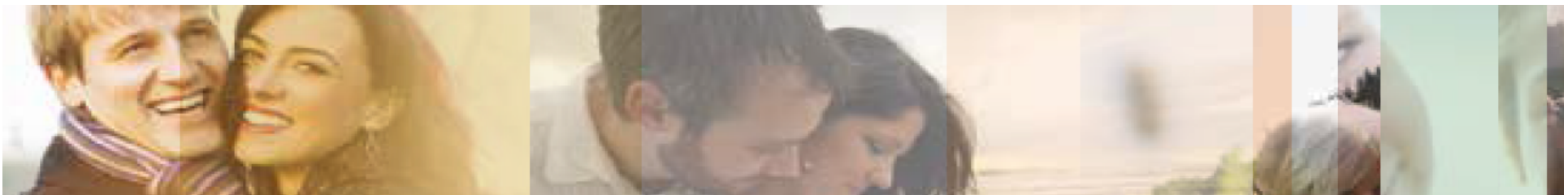


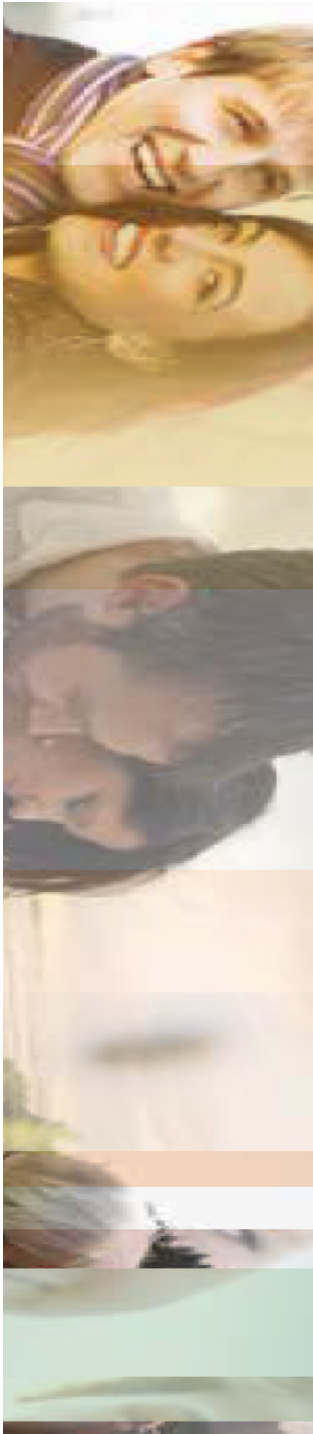
Sexual satisfaction in the elderly female population: A special focus on women with gynecologic pathology

[Elena S. Ratner](#),^a [Elisabeth A. Erekson](#),^b [Mary Jane Minkin](#),^c and [Kelly A. Foran-Tuller](#)^d

Διαταραχές πυελικού εδάφους Ακράτεια ούρων και sex

- Η πρόπτωση μήτρας ή η κυστεοκήλη σταδίου III ή IV προκαλούν σεξουαλικά προβλήματα
- Δυσενέργεια -Υποτονικότητα και υπέρτονία
- Συνήθως υπάρχει υποτονία -δυσπαρεύνεια μέσω πυελικής διαταραχής της σταθερότητας ή κολπίτιδας - vestibulodynia
- Κακή εικόνα σώματος
- Αίσθημα ντροπής για την εικόνα του γεννητικού συστήματος,
- Μείωση αίσθηση θηλυκότητας
- Αποφυγή σεξουαλικών επαφών
- 22 % των γυναικών με ακράτεια ούρων ανησυχούν ότι θα έχουν απώλεια ούρων κατά την επαφή
- Coital pain





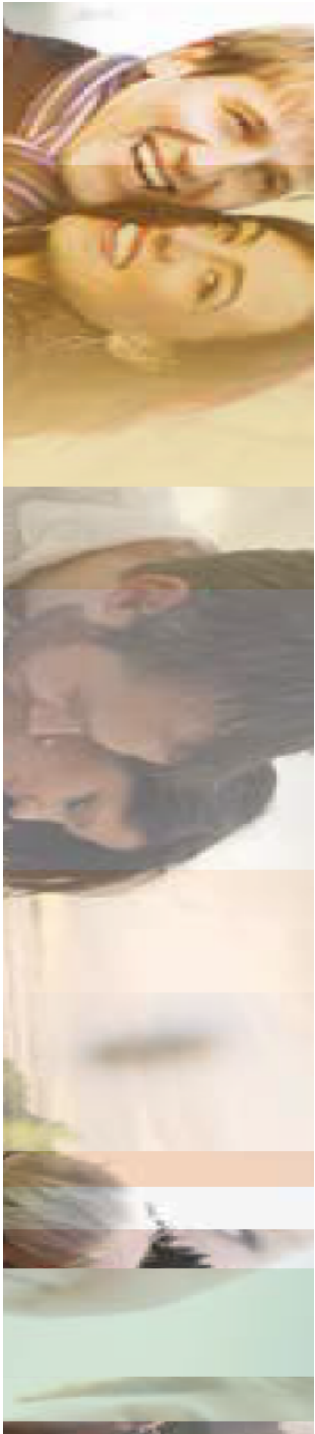
Υστερεκτομή και σεξουαλική λειτουργία

Η χειρουργική αποκατάσταση της καλοήθους γυναικολογικής πάθησης ασκεί θετική επίδραση στην σεξουαλικότητα της γυναίκας. Σε κάποιες μελέτες φαίνεται ότι η υφολική υστερεκτομή παράγει καλύτερα αποτελέσματα σε σχέση με την ολική υστερεκτομή 1 χρόνο μετά την επέμβαση.

[Pak J Med Sci](#). 2015;31(3):700-5. doi: 10.12669/pjms.313.7368.

The effect of total hysterectomy on sexual function and depression.

[Goktas SB](#)¹, [Gun I](#)², [Yildiz T](#)³, [Sakar MN](#)⁴, [Caglayan S](#)⁵.



Η ολική υστερεκτομή άνευ
εξαρτημάτων συνοδέυτηκε με
πολύ καλύτερα αποτελέσματα στη
σεξουαλική ζωή των γυναικών σε
σχέση με την ΟΥΜΕ

Ισχύουν τα ίδια
και στην
ωοθηκεκτομή ;;

**Psychological reactions and sexual life after
hysterectomy with and without
oophorectomy.**

[Nathorst-Böös J¹, von Schoultz B.](#)

Κολπική Ξηρότητα –Κολπική ατροφία

**Εμμηνόπαυση
Χειρουργική αφαίρεση γονάδων
Γυναικολογικός Καρκίνος
Aging**

- Μειωμένη κλειτοριδική ευαισθησία
- Κολπική Ξηρότητα
- Κολπική δυσφορία
- Δυσλειτουργία οργασμού

Παθοφυσιολογικός μηχανισμός κολπικής ατροφίας

- Η ξηρότητα οφείλεται κυρίως σε μείωση των ορμονών
- Σε αλλαγές από τη γήρανση των ιστών
- Χημικές διαφορές στους ιστούς
- Κυτταρολογικές αλλαγές
- Αγγειακές αλλαγές αιμάτωσης σμίκρυνση του κόλπου και στένωση

Επίσης η μείωση των κυκλοφορούντων οιστρογόνων αποτελεί την αιτία των αγγειακών αλλαγών που οδηγούν σε μειωμένη διέγερση σε σεξουαλικά ερεθίσματα -μείωση λίπανσης του κόλπου και ακολούθως δυσπαρεύνεια

Practical aspects in the management of vaginal atrophy and sexual dysfunction in perimenopausal and postmenopausal women.

[Goldstein I¹](#), [Alexander JL](#)

Τι αλλάζει στην εμμηνόπαυση;

Εμμηνόπαυση

- Το χρονικό σημείο στη ζωή της γυναίκας
- που σταματά η περίοδος της.

Περιεμμηνόπαυση

- Το χρονικό διάστημα πριν την εμμηνόπαυση
- Η περίοδος μπορεί να μην είναι σταθερή
- Σημαντικές αλλαγές στα επίπεδα των
- οιστρογόνων και της προγεστερόνης
- Δεν υπάρχει ασφαλής τρόπος πρόβλεψης του χρονικού σημείου της Εμμηνόπαυσης (- FSH - LH - Ανασταλτίνη)

Συμπτώματα εμμηνόπαυσης διαρκούν για μήνες έως έτη μετά την εμμηνόπαυση

Συμπτωματολογία που συνδέεται και με τη σεξουαλική Υγεία των ασθενών

- Εξάψεις
- Διαταραχές ύπνου
- Προβλήματα ατροφίας από τον κόλπο και την ουρήθρα
- Διαταραχές θυμικού
- Μεταβολή στην επιθυμία για επαφή
- Οστεοπόρωση
- Διαταραχές προσοχής – Μνήμης
- Απώλεια μυϊκού ιστού – Αύξηση λίπους
- Πόνος στις αρθρώσεις
- Διαταραχές ύπνου, εξάψεις, νυχτερινές εφιδρώσεις, κόπωση



Λύσεις υπάρχουν ;

- Καλή διατροφή
 - – Γυναίκες >50: 2.4mcg Βιταμίνης B12 & 1,5mg Βιταμίνης B6
 - – Γυναίκες > 50: 1.200mg Ασβέστιο
 - – Βιταμίνη D 600IU
 - – Σίδηρος σε γυναίκες Θ.Ο.Υ.
 - Δραστηριότητες
 - Άσκηση >2ώρες / εβδομάδα αεροβικής γυμναστικής μέτριας βαρύτητας
 - Ασκήσεις αύξησης μυικής μάζας 1-2 φορές / Εβδομάδα
 - Διακοπή καπνίσματος
-
- **Προσπάθεια για συστηματικές επαφές**
 - **Περιθώριο για διέγερση κατά την επαφή**
 - **Αντιμετώπιση της κολπικής ξηρότητας**
 - **Θεραπεία ορμονικής υποκατάστασης**

Κακοήθεις παθήσεις και σεξουαλικότητα

- 1) Καρκίνος τραχήλου μήτρας
- 2) Καρκίνος ενδομητρίου
- 3) Καρκίνος ωοθηκών-σαλπίγγων
- 4) Καρκίνος κόλπου
- 5) Καρκίνος αιδοίου
- 6) Καρκίνος μαστού

Μεταξύ των 5.9 εκατομμυρίων γυναικών που επιζούν από τον καρκίνο η πλειοψηφία **έπασχε από Καρκίνο Μαστού ή από γυναικολογικό Καρκίνο**

Σήμερα στη Δυτική Ευρώπη ο καρκίνος θεωρείται χρόνιο νόσημα

Επίδραση στην σεξουαλική υγεία των γυναικών αυτών ασκούν τόσο τα **ίδια τα νοσήματα όσο και η θεραπεία τους** (χειρουργική αντιμετώπιση – συντηρητική αντιμετώπιση)

Βραχυπρόθεσμες και μακροπρόθεσμες παρενέργειες σεξουαλικής υγείας σχετιζόμενες με τη θεραπεία

- Ιατρογενής εμμηνόπαυση
- Διαταραχή λειτουργίας των γονάδων
- Ανατομικές -χειρουργικές δυσμορφίες των γεννητικών οργάνων



Επίδραση στη σεξουαλική Υγεία των ασθενών μετά από Καρκίνο

- Σοβαρή δυσπαρέυνεια
- Μειωμένη σεξουαλική επιθυμία και ενδιαφέρον
- Μειωμένη σεξουαλική ικανοποίηση
- Κολπική ξηρότητα –ατροφία
- Δυσκολία στην επίτευξη σεξουαλικής διέγερσης
- Δυσκολία στην επίτευξη οργασμού
- Διαταραγμένη εικόνα σώματος -body image που επηρεάζει την επιθυμία ,το αίσθημα ότι είναι ελκυστικές –αίσθημα μειωμένης θηλυκότητας
- Ανάπτυξη συμπτωμάτων εμμηνόπαυσης (flashes, difficulty sleeping, loss of libido and intimacy
- Μειωμένη αυτό εκτίμηση -Κατάθλιψη -Πρόβλημα σχέσης



**Sexual health issues in women
with cancer.**

Η χημειοθεραπεία –Ακτινοθεραπεία –
ορμονοθεραπεία -η χειρουργική
αντιμετώπιση δημιουργούν το
μεγαλύτερο πρόβλημα στην
σεξουαλική υγεία των γυναικών –
αναπτύσσοντας σειρά σεξουαλικών
προβλημάτων

Οι ασθενείς αναφέρουν προβλήματα
μειωμένης επιθυμίας διέγερσης και
ικανοποίησης
Κολπική ατροφία
Επώδυνη επαφή

[Krychman M¹](#), [Millheiser LS](#).

Λύσεις αναμένονται



***Σας ευχαριστώ για την
προσοχή σας***

