

# Οι επιπτώσεις της αναπηρίας στο σεξ

*Χαράλαμπος Κωνσταντινίδης, MD, FEBU, FECSM*



**Εθνικό Κέντρο  
Αποκατάστασης  
Ιατρείο Νευρο-  
ουρολογίας &  
Ακράτειας**



# Κλινική Προσέγγιση



# Σεξουαλική Ιατρική

- Καθήκον της ιατρικής κοινότητας να αναπτύξει υπηρεσίες υψηλής ποιότητας
- Αναγκαιότητα υπερεξειδίκευσης στο γνωστικό αντικείμενο
- Όργανα της Ευρωπαϊκής ένωσης (UEMS) αναγνωρίζουν την εξειδίκευση αυτή και την πιστοποιούν (FECSM)
- Αποδοχή και εμπιστοσύνη της κοινωνίας

# Σεξουαλική Ιατρική

- Εμπλεκόμενες ειδικότητες
  - Ψυχίατροι, Ουρολόγοι, γυναικολόγοι, ενδοκρινολόγοι, γενικοί ιατροί
- Πρόληψη και υποστήριξη της σεξουαλικής υγείας και αντιμετώπιση των σεξουαλικών διαταραχών
  - Σε κάθε άτομο, ζευγάρι, ομάδα ατόμων
  - Ανεξάρτητα από οποιαδήποτε άλλη συνυπάρχουσα νοσολογική οντότητα

# Σεξουαλική Ιατρική

- Η φροντίδα της σεξουαλικής υγείας ατόμων με αναπηρία, χρόνια νόσο ή καρκίνο είναι ένα από τα αντικείμενα της σεξουαλικής ιατρικής

# Νευρογενής Σεξουαλική Δυσλειτουργία

- Περιφερικής αιτιολογίας
  - Σακχαρώδης διαβήτης
  - Αλκοολική πολυνευροπάθεια
  - Ουραιμία
  - Πολυνευροπάθεια
- Κεντρικής αιτιολογίας
  - Σκλήρυνση κατά πλάκας
  - Βλάβες Νωτιαίου Μυελού
  - Όγκοι
  - ΑΕΕ
  - Ν. Πάρκινσον

# Επίπτωση στη σεξουαλική λειτουργία

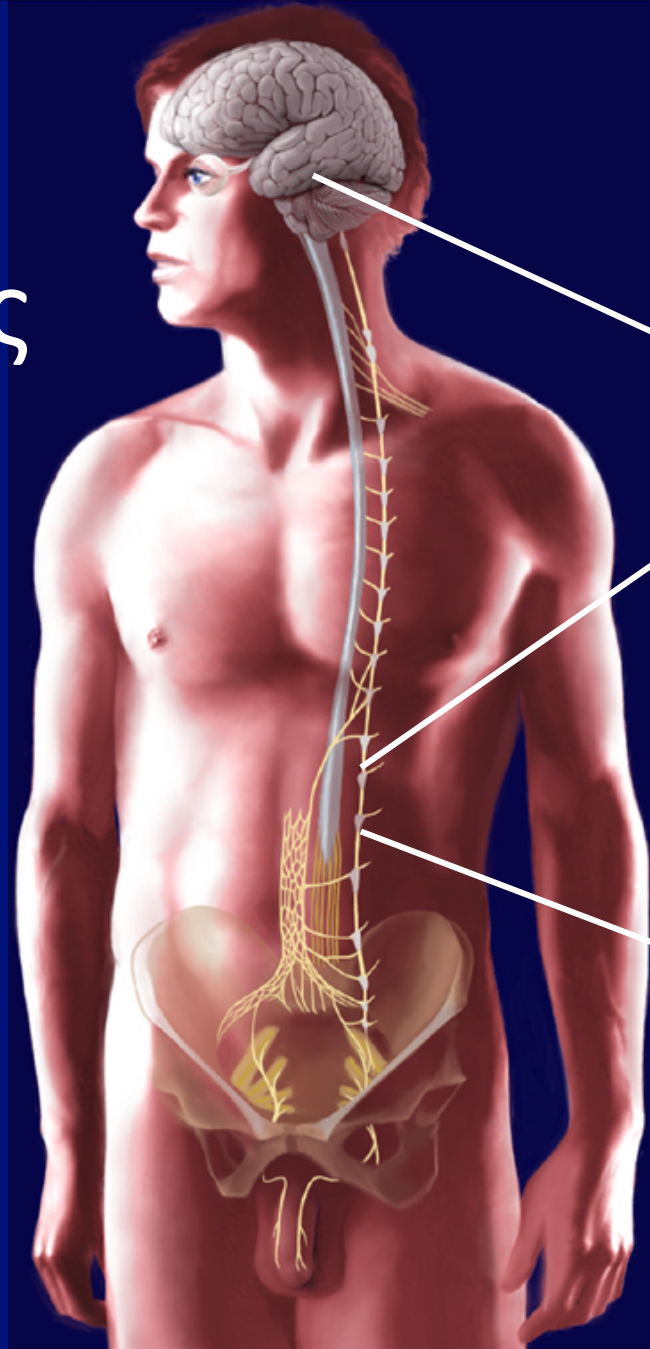
<b>CVA</b> <b>stroke</b>	<b>60%</b>
<b>TBI</b> <b>traumatic brain injury</b>	<b>60%</b>
<b>CP</b> <b>cerebral palsy / paresis</b>	<b>50%</b>
<b>SCI</b> <b>spinal cord injury</b>	<b>100%</b>
<b>Spina bifida</b>	<b>50-90%</b>
<b>MS</b> <b>multiple sclerosis</b>	<b>60-80%</b>
<b>Neuromuscular disease group</b>	<b>70%</b>
<b>Parkinson disease</b>	<b>70-80%</b>
<b>Epilepsia</b>	<b>40-50%</b>



# Νευροφυσιολογία της σεξουαλικής απόκρισης

- Η σεξουαλική απόκριση είναι ένα νευρο-αγγειακό φαινόμενο που βρίσκεται κάτω από ορμονικό έλεγχο
- Κέντρα σεξουαλικής απάντησης στον
  - Εγκέφαλο (υποθάλαμος, μεσεγκέφαλος)
  - Νωτιαίο μυελό (συμπαθητικό, παρασυμπαθητικό)
- Όλα τα κέντρα διασυνδέονται μεταξύ τους

# Κέντρα της Σεξουαλικής Απάντησης

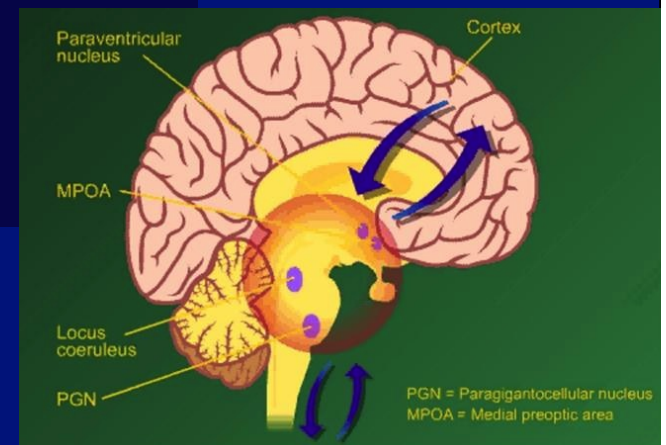
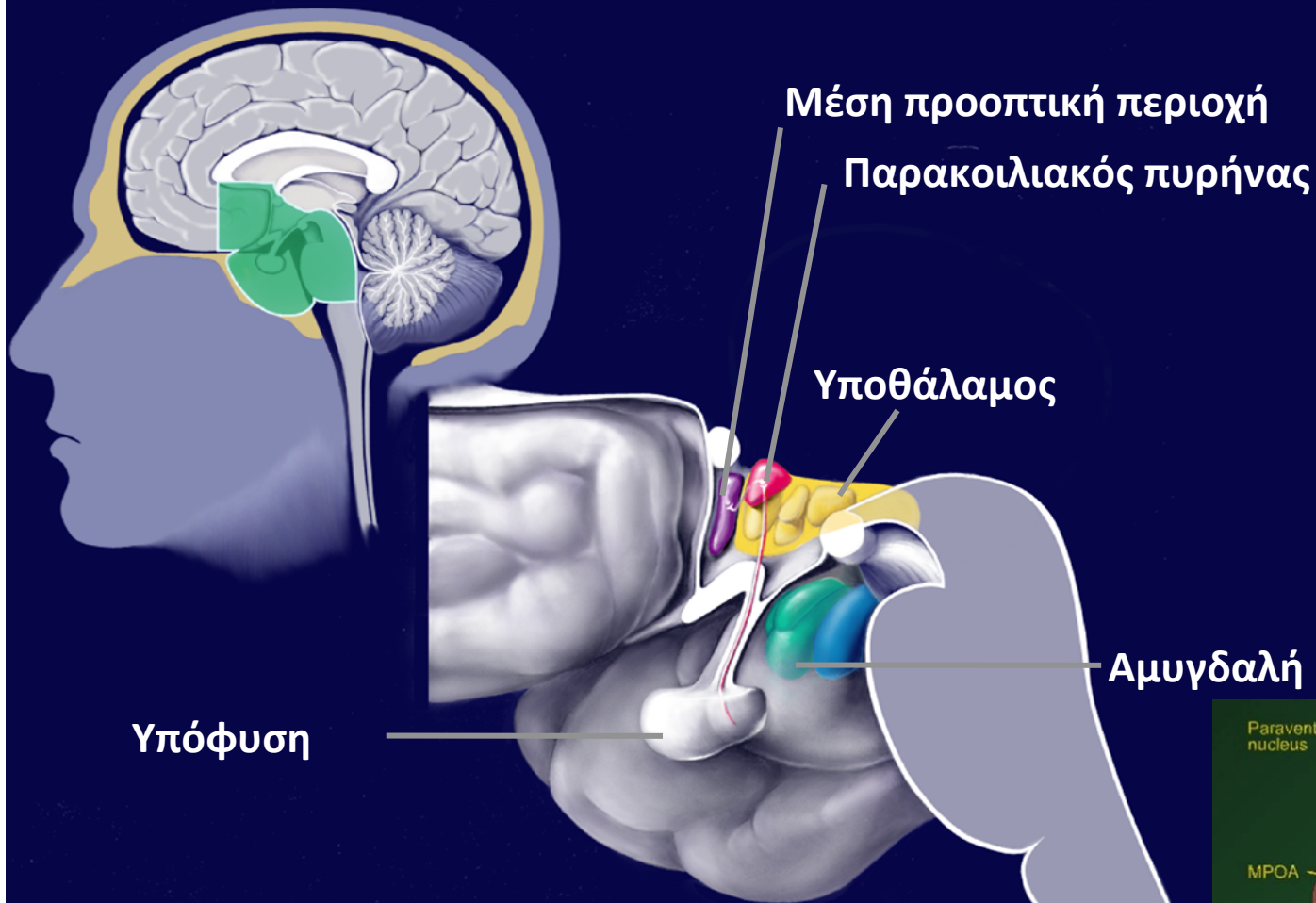


Υποθάλαμος

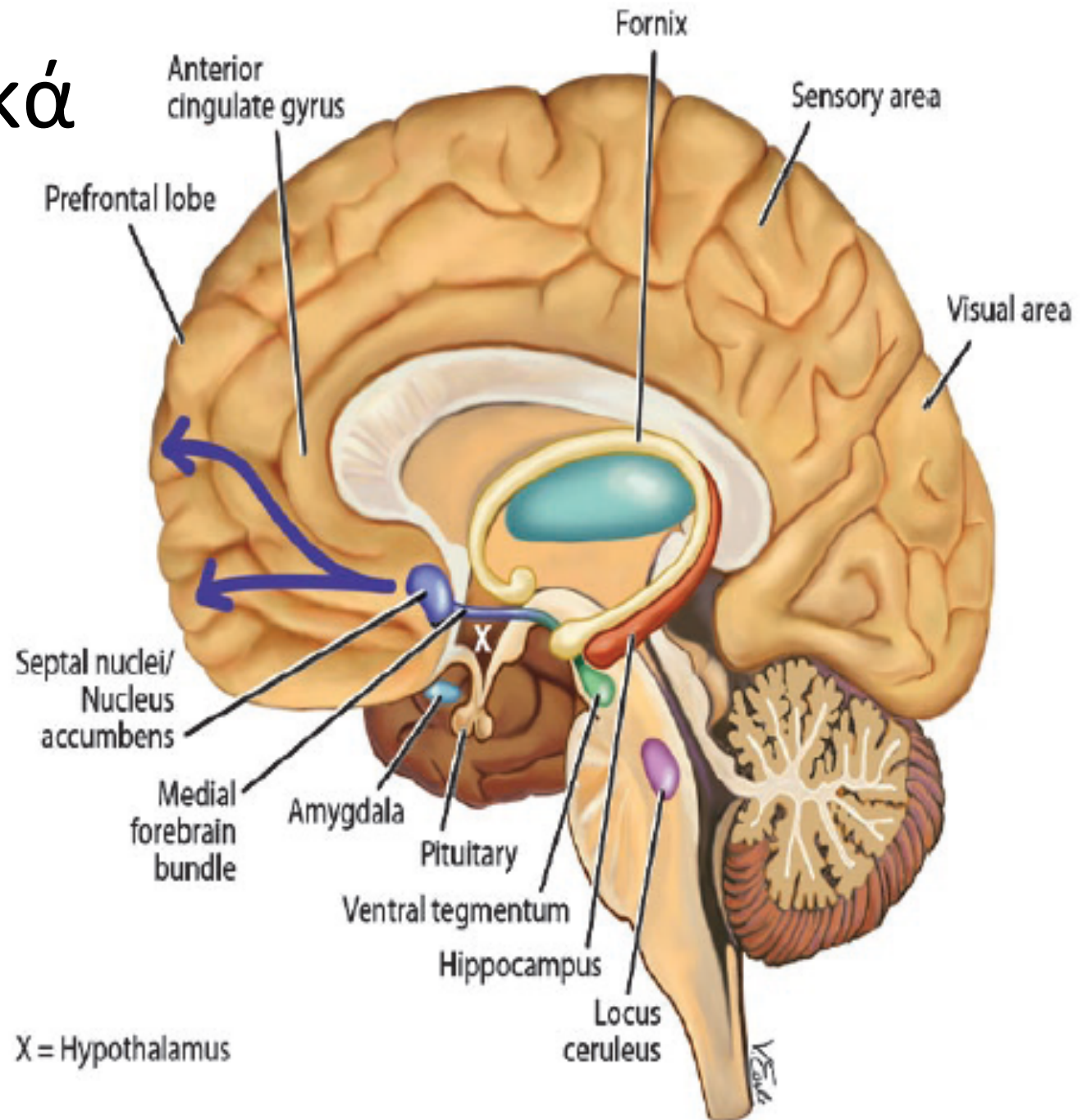
Ψυχογενές, συμπαθιτικό  
κέντρο (Θ11/12 - Ο2/3)

Αντανακλαστικό,  
παρασυμπαθιτικό  
κέντρο  
(Ι2 -Ι4)

# Εγκεφαλικά Κέντρα



# Εγκεφαλικά Κέντρα



# Νωτιαία Κέντρα

- Ψυχογενές, Συμπαθητικό κέντρο
  - Κέντρο του συμπαθητικού, Θ11/12-Ο2/3
  - Αναστολή της σεξουαλικής διέγερσης σε φυσιολογικές συνθήκες
  - Υπεύθυνο για τη ψυχογενή σεξουαλική απάντηση (στύση / κολπική ύγρανση) σε ασθενείς με βλάβες νωτιαίου μυελού (νευρο-πλαστικότητα - νευρο-τροποποίηση;)

# Νωτιαία Κέντρα

- Ψυχογενές, Συμπαθητικό κέντρο
  - ♂: φάση συγκέντρωσης του εκσπερματίσματος στη προστατική ουρήθρα “Emission”
  - ♀: κολπικό οργασμό, “the deep cervicouterine orgasm”

# Νωτιαία Κέντρα

- Αντανακλαστικό, παρασυμπαθητικό κέντρο
  - Στο ίδιο νωτιαίο επίπεδο εδράζονται τα σωματοαισθητικά κέντρα της νεύρωσης των γεννητικών οργάνων
  - Παρασυμπαθητικές, σωματοαισθητικές και κινητικές ίνες, L2-4
  - Προσαγωγές σωματοαισθητικές ίνες από το αιδουικό και το ραχιαίο νεύρο του πέους (ή της κλειτορίδας)

# Νωτιαία Κέντρα

- Αντανακλαστικό, παρασυμπαθητικό κέντρο
  - Απαγωγές ίνες δημιουργούν τα σηραγγώδη νεύρα (μέρος του πυελικού ή κάτω υπογαστρίου πλέγματος)
  - Υπεύθυνο για την αντανακλαστική σεξουαλική απάντηση (στύση ή κολπική εφύγρανση)



# Νωτιαία Κέντρα

- Αντανακλαστικό, παρασυμπαθητικό κέντρο
  - ♂: Φάση προώθησης και εκτίναξης του εκσπερματίσματος κατά την εκσπερμάτιση “explosion”
  - ♀: κλειτοριδικός οργασμός και συσπάσεις του πυελικού εδάφους

*Sipski ML, Alexander CJ. Spinal cord injury. In: Goldstein I, Meston C, Davis S, Traish A, eds. Women's Sexual Function and Dysfunction: Study, Diagnosis and Treatment. London: Taylor & Francis, 2006, pp. 644–649.*

# Νευρικές οδοί

Ο<sub>1-2</sub>  
Θ<sub>11-12</sub> (Συμπαθητικό)  
Ι<sub>2-4</sub> (Παρασυμπαθητικό)

Άνω υπογάστριο πλέγμα

Ιππουρίδα

Συμπαθητική Αλυσίδα

Οσφυϊκό νεύρο

Ιερό πλέγμα

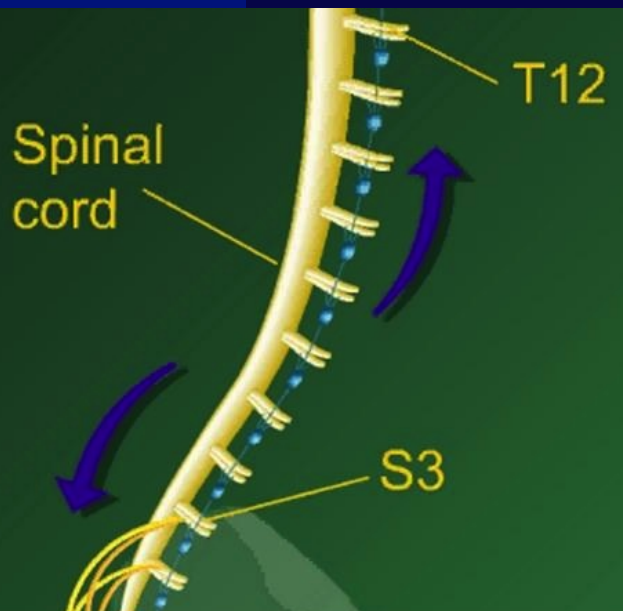
Αιδοϊκό πλέγμα

Αιδοϊκό νεύρο

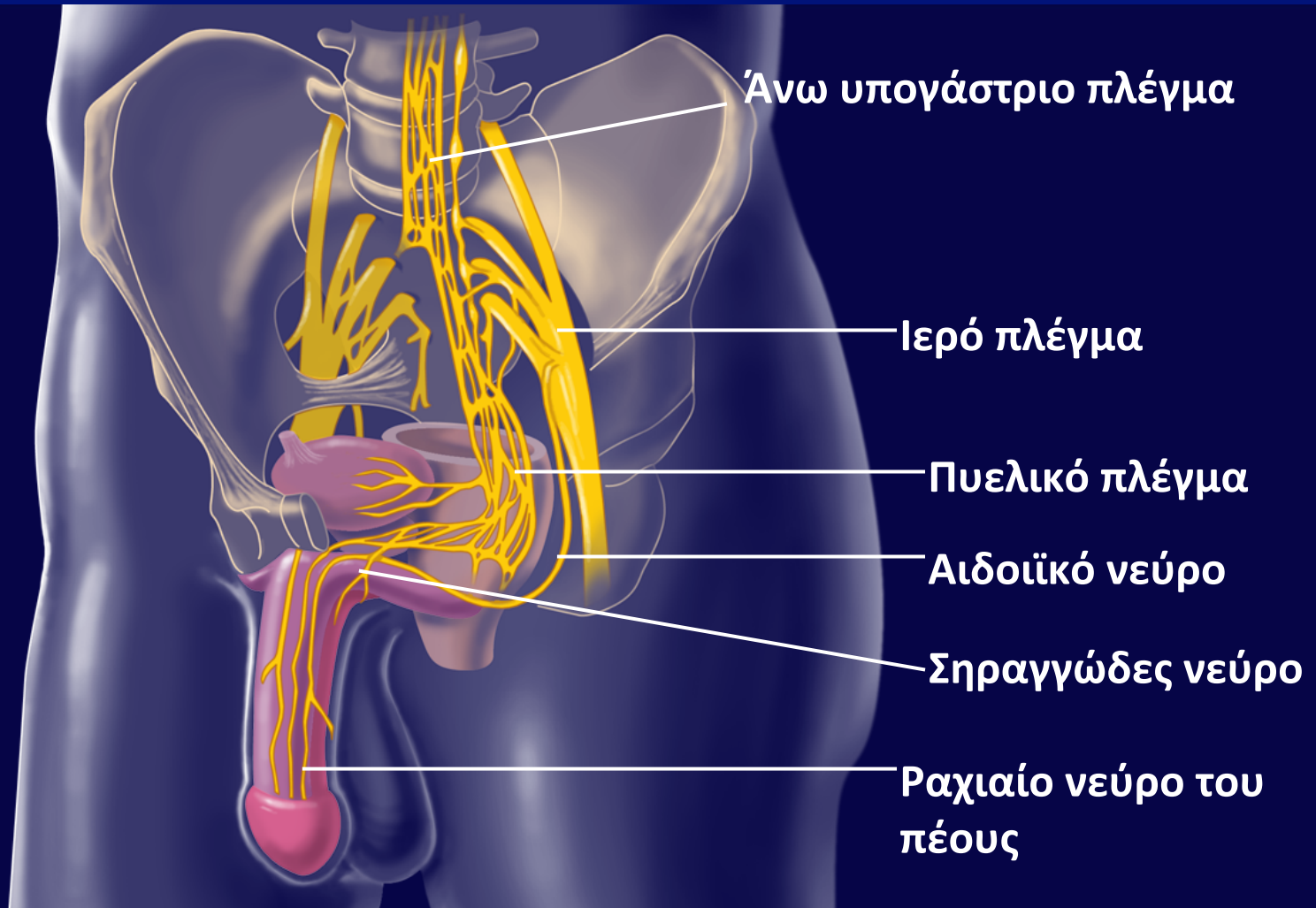
Προστάτης

Σηραγγώδη νεύρα

Κύστη



# ♂: Νεύρωση του πέους

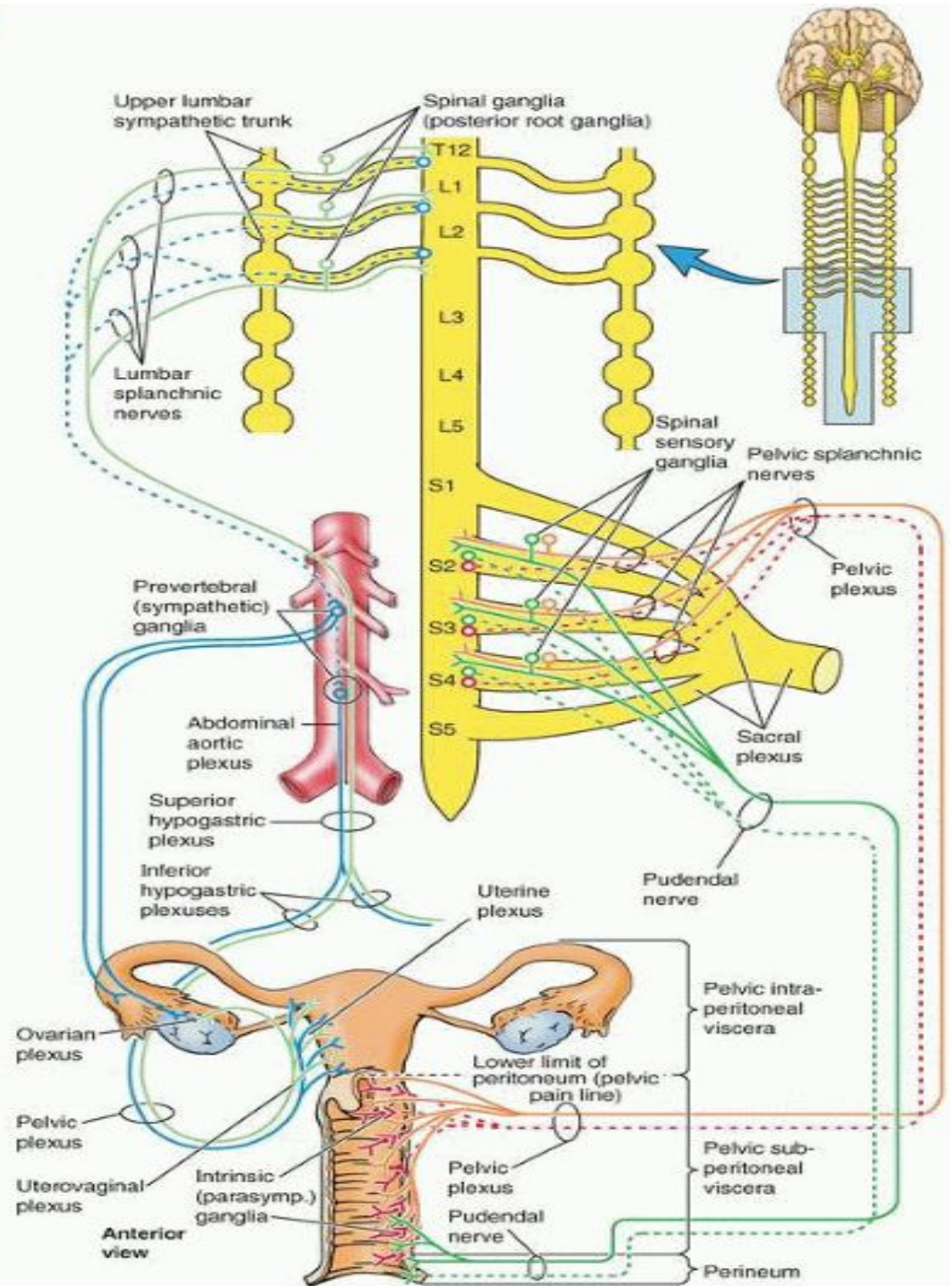


♀:

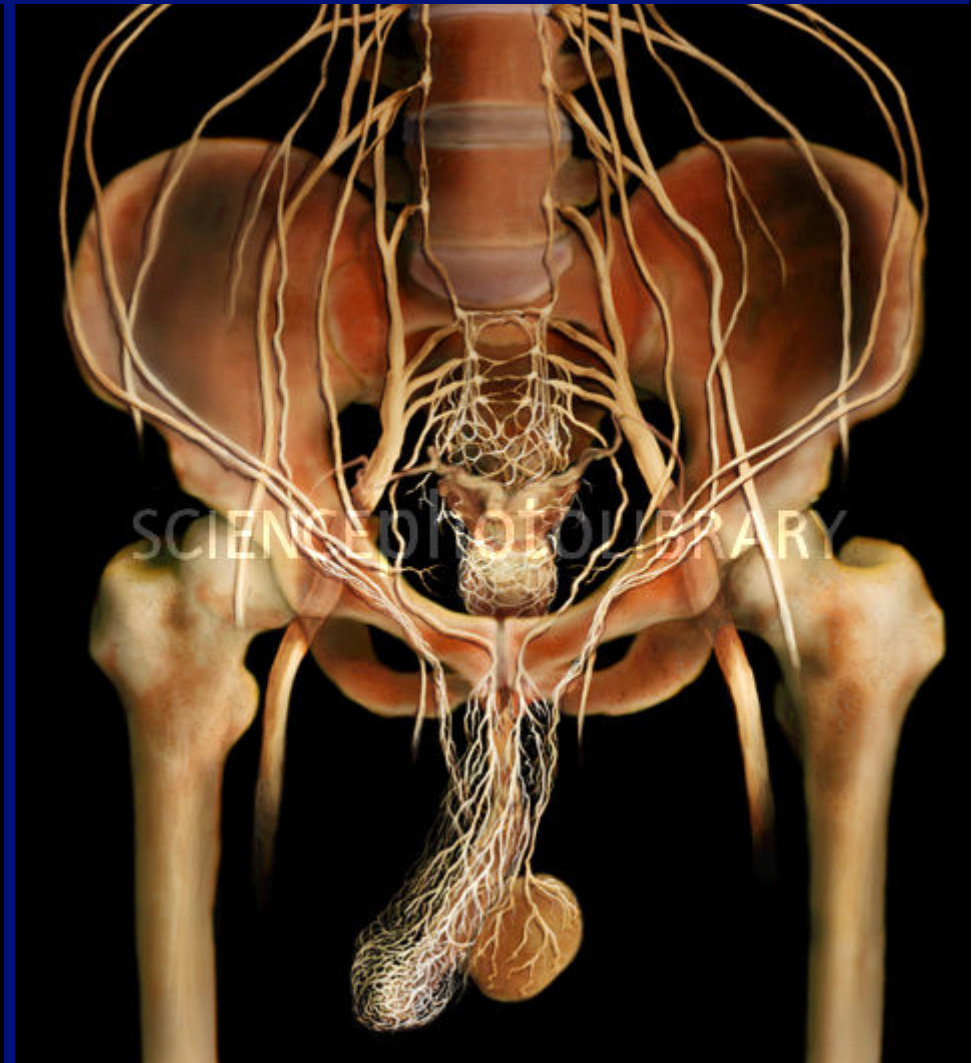
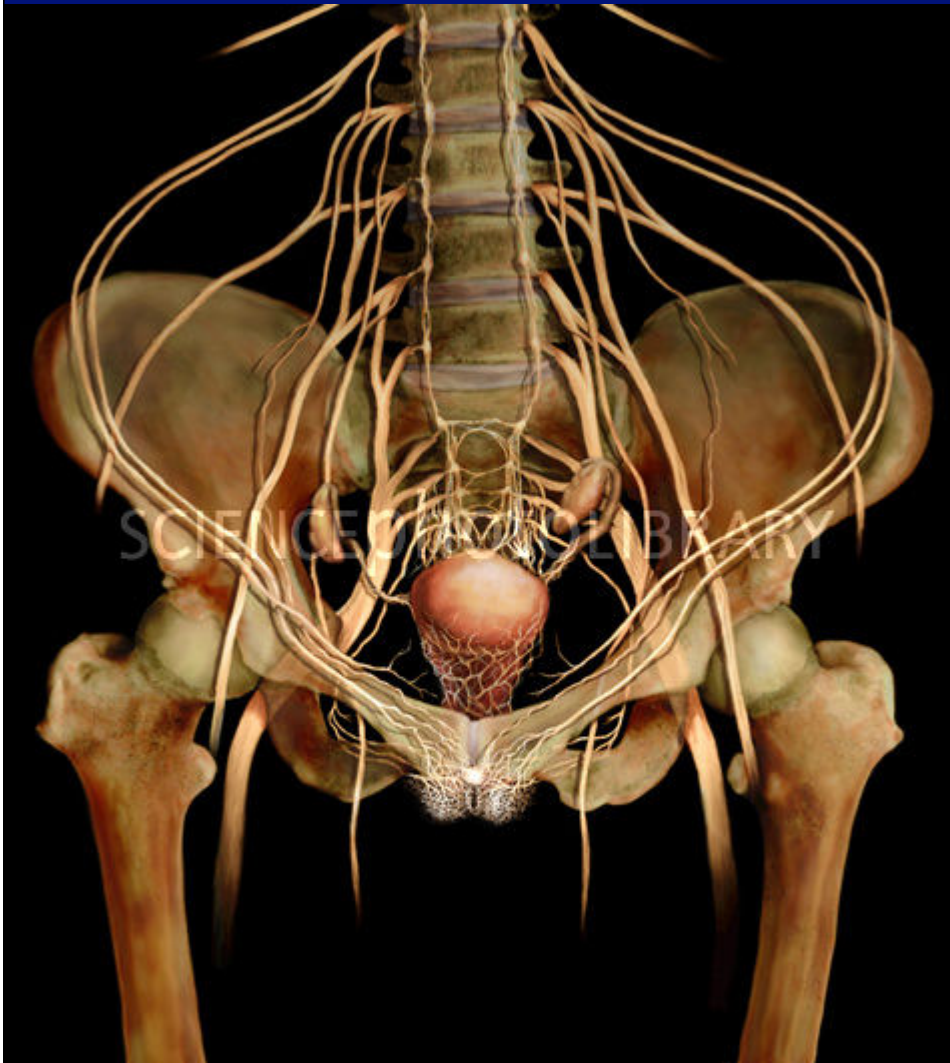
# Νεύρωση γεννητικών οργάνων

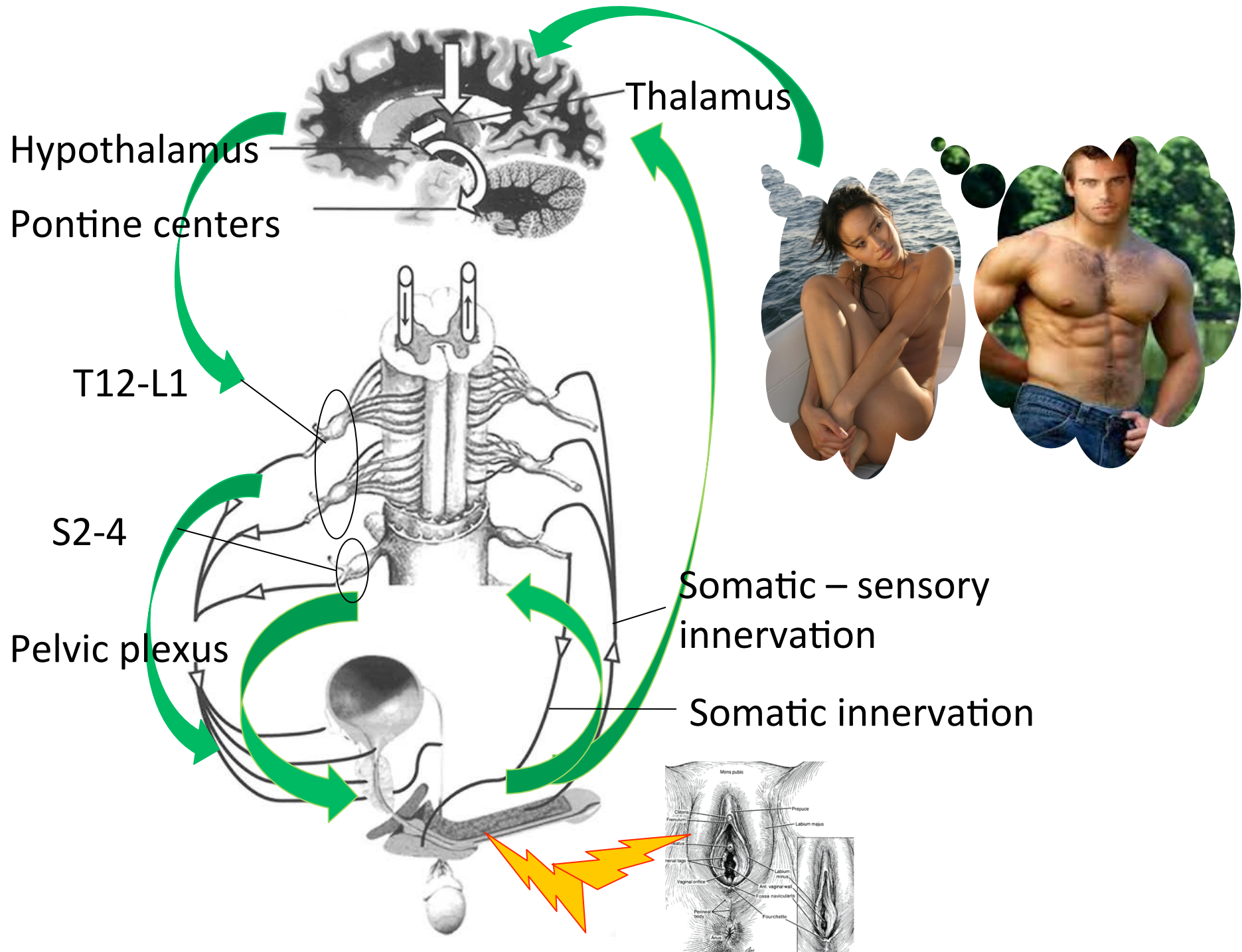
## Key

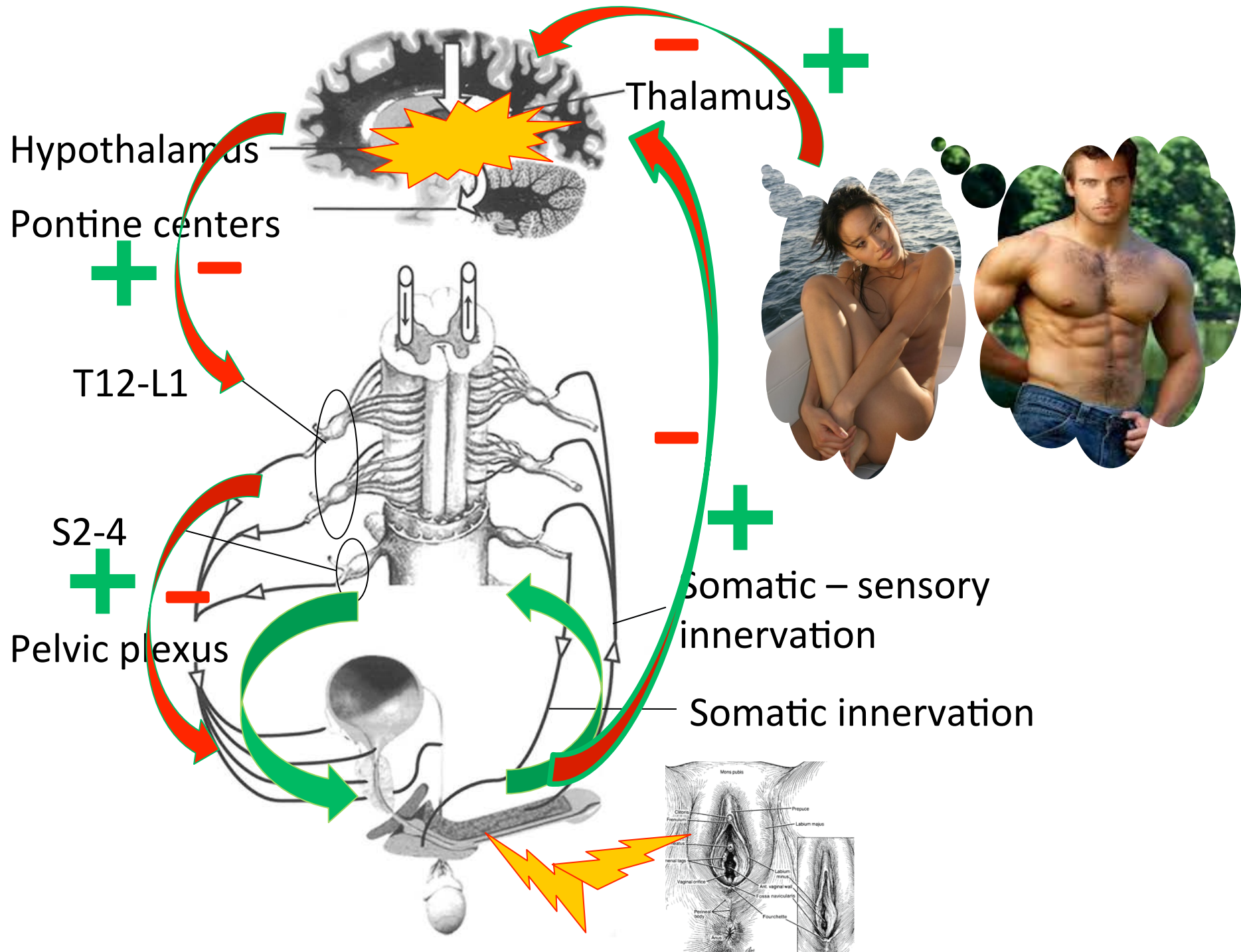
- Visceral afferents running with parasympathetic fibers
- - - Presynaptic } Parasympathetic
- Postsynaptic }
- - - Presynaptic } Sympathetic
- Postsynaptic }
- Visceral afferents running with sympathetic fibers
- - - Somatic motor
- Somatic afferent



# Νεύρωση των γεννητικών οργάνων







# Εγκεφαλικές βλάβες

- ΑΕΕ, ΚΕΚ, Ν. Πάρκινσον και σηναφή σύνδρομα, Σκλήρυνση κατά πλάκας, όγκοι
- Βλάβες υποθαλάμου – υπόφυσης
  - Διαταραχές σεξουαλικής επιθυμίας
- ΚΕΚ
  - Γνωσιακές διαταραχές, φυσική αναπηρία, ψυχογενής επιβάρυνση
  - Βλάβες στο μετωπιαίο και κροταφικό λοβό συνδέονται με σοβαρότερη διαταραχή



# Εγκεφαλικές βλάβες

- ΑΕΕ
  - Γνωσιακές διαταραχές, φυσική αναπηρία, ψυχογενής επιβάρυνση, εικόνα σώματος, αφασία
  - Μεγαλύτερη επιβάρυνση σε βλάβες του ΔΕ ημισφαιρίου
  - Φόβος του συντρόφου για σεξουαλική δραστηριότητα (νέο ΑΕΕ)
  - Δυσκολία εξεύρεσης κατάλληλης θέσης σώματος
  - Πόνος, σπαστικότητα

# Εγκεφαλικές βλάβες

- ΑΕΕ
  - Διαταραχές αισθητικότητας, αλλοίωση της αίσθησης των ερωτογενών περιοχών
  - Αλλαγές στη προσωπικότητα – συμπεριφορά
    - Λιγότερο ευέλικτοι και ευπροσάρμοστοι
    - Περισσότερο ευερέθιστοι και επιθετικοί ως προς το σύντροφό τους
  - Δυσκολία στην επικοινωνία (πιο σημαντικό για τις γυναίκες συντρόφους ανδρών με ΑΕΕ)
  - Ακράτεια ούρων

# Εγκεφαλικές βλάβες

- ΑΕΕ
  - ♀ : εικόνα σώματος
  - ♂ : έλλειψη ελέγχου – αυτονομίας
- Επιληψία
  - Διαταραχή σεξουαλικής επιθυμίας
  - Διαταραχή σεξουαλικής διέγερσης (συχνά σχετιζόμενη με την αντιεπιληπτική αγωγή)

# Εγκεφαλικές βλάβες

- Ν. Πάρκινσον και σηναφή σύνδρομα
  - Ψυχογενής επιβάρυνση, διαταραχή σεξουαλικής επιθυμίας, φυσική αναπηρία, τρόμος, μυική δυσκαμψία και σπαστικότητα, δισταγμός στη κίνηση, αστάθεια
  - Η ντοπαμινεργική αγωγή αυξάνει τη σεξουαλική επιθυμία
  - DDS (Dopamine Dysregulation Syndrome)
    - Τυχερά παιχνίδια, απρόσφορες αγορές, αυξημένη σεξουαλική επιθυμία και διέγερση, παρορμητικές πράξεις

# Βλάβες Νωτιαίου Μυελού

- Φάσεις του τραύματος του νωτιαίου μυελού
  - Νωτιαία καταπληξία (εβδομάδες ή μήνες)
  - Φάση της σπαστικότητας (εμφάνιση και ενίσχυση των νωτιαίων αντανακλαστικών κάτωθεν του επιπέδου της βλάβης)
  - Φάση αποκατάστασης και επαναπρογραμματισμού, νευροτροποποίησης, νευροπλαστικότητας

# Μυελοτόμια και ΣΣ

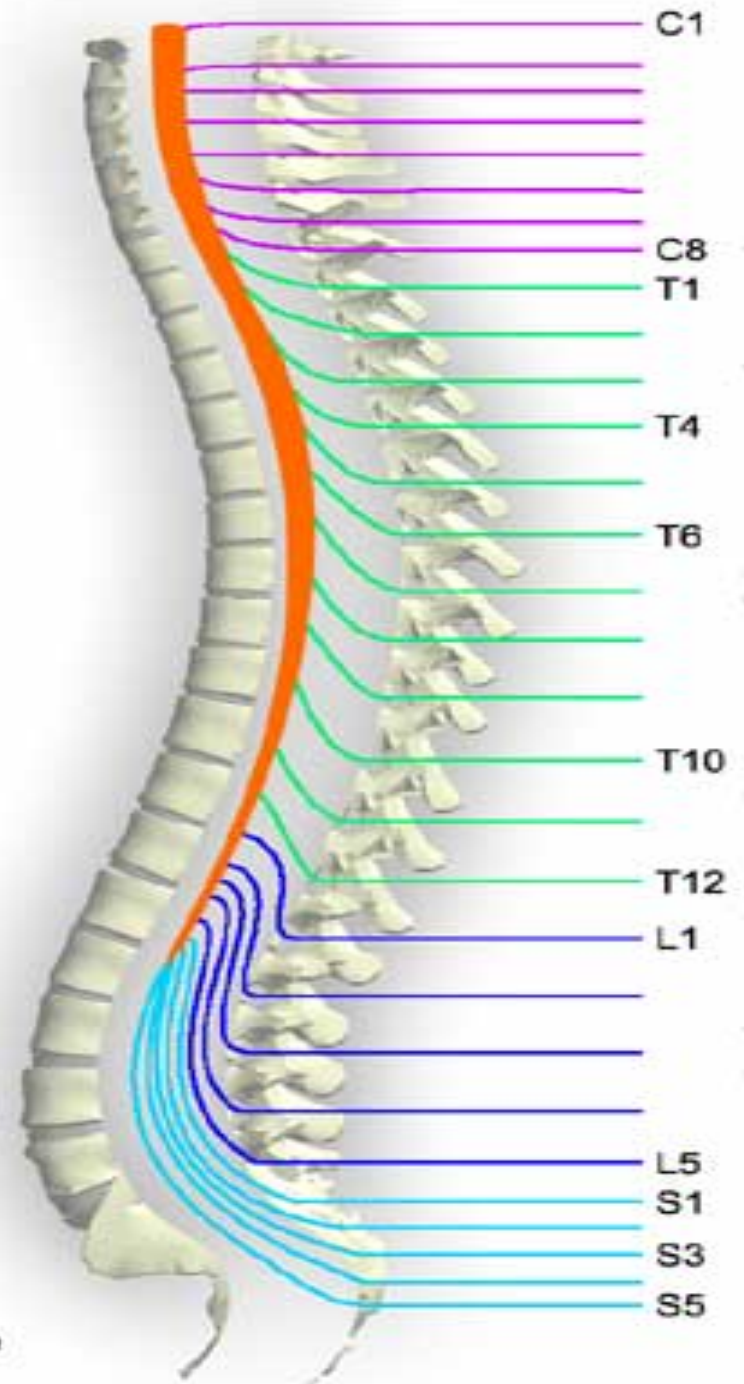
Bone notch at the base  
of the neck is C7.

The spinal cord ends  
approximately  
between L1 & L2.

Sacral cord segments  
(S1-S5 "Cauda Equina")  
are level with T12-L1  
Vertebrae.

The sacral vertebrae  
are fused to make up  
the sacrum.

The coccygeal vertebrae  
are fused to make the  
coccyx or "tail bone".

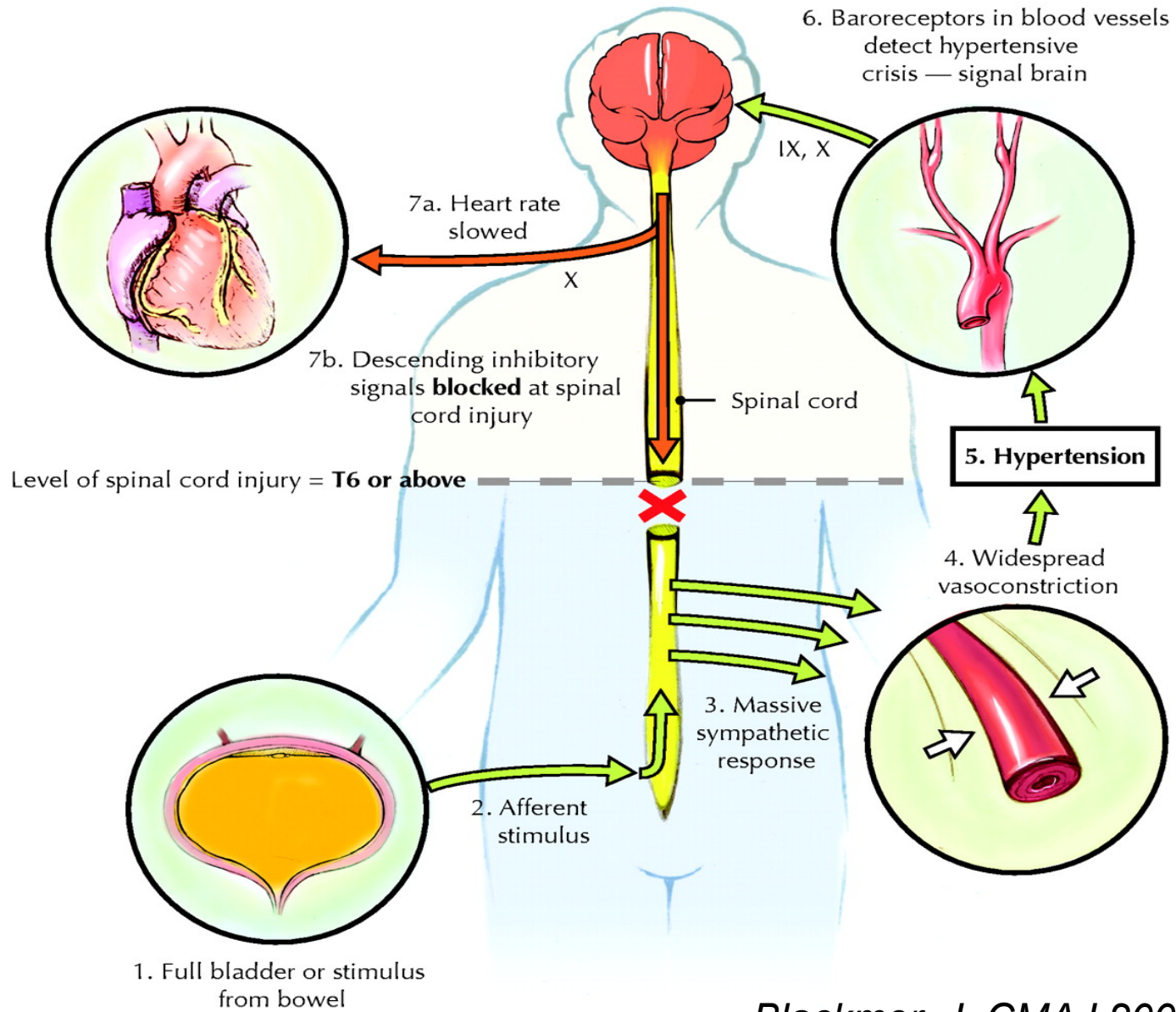


# Βλάβες Νωτιαίου Μυελού

- Αυτόνομη δυσαντανακλαστικότητα
  - Βλάβες άνωθεν του Θ6
  - Αντανακλαστική αύξηση του συμπαθητικού τόνου
  - Υπέρταση, ταχυκαρδία που εξελίσσεται σε βραδυκαρδία, εφίδρωση, αγγειοκινητικές διαταραχές, πονοκέφαλος
  - Η σεξουαλική δραστηριότητα μπορεί να πυροδοτήσει φαινόμενα αυτόνομης δυσαντανακλαστικότητας σε κάποιους ασθενείς

*Rossier AB et al. Sexual function and Dysreflexia. Paraplegia 1971*

*Frankel HL et al. Paraplegia 1980*



*Blackmer, J. CMAJ 2003;169:931-935*



# Σεξουαλική απάντηση μετά από Βλάβη Νωτιαίου Μυελού

- Αντανακλαστική απάντηση
  - Ερεθίσματα κάτωθεν της βλάβης
  - Αντανακλαστικό τόξο μέσω των I2-4 ιερών πυρήνων του παρασυμπαθητικού και της σωματικής νεύρωσης
  - ♂: βλάβη άνωθεν του Θ11 οδηγεί σε αντανακλαστική στύση και διόγκωση της βαλάνου και του σπογγειώδους σώματος της ουρήθρας
  - ♂: βλάβη κάτωθεν του Θ11 οδηγεί σε αντανακλαστική στύση μόνο των σηραγγωδών σωμάτων

# Σεξουαλική απάντηση μετά από Βλάβη Νωτιαίου Μυελού

- Αντανακλαστική απάντηση
  - ♂ : ικανοποιητική σκληρότητα, μικρή διάρκεια
  - ♀ : ικανοποιητική εφύγρανση
  - Εκπαίδευση των ασθενών στο να εκλύουν το αντανακλαστικό αυτό, είναι μέρος της σεξουαλικής αποκατάστασης

*Ferreira-Velasco ME, Barca-Buyo A, de la Barrera SS, et al. Sexual issues in a sample of women with spinal cord injury. Spinal Cord 2005;43(1)51–55.*

*Whipple B, Gerdes CA, Komisaruk BR. Sexual response to self-stimulation in women with complete spinal cord injury. J Sex Res 1996;33:231–240.*

*Biering-Sørensen F et al. Spinal Cord 2001*

*Derry F et al. Urology 2002*

# Σεξουαλική απάντηση μετά από Βλάβη Νωτιαίου Μυελού

- Ψυχογενής απάντηση
  - Οπτικά, απτικά, ακουστικά ερεθίσματα, όνειρα, φαντασιώσεις, μνήμες
  - Βλάβες κάτωθεν του O2
  - Συμπαθητικό κέντρο της σεξουαλικής απάντησης Θ11-O2
  - ♂: όχι καλή σκληρότητα, συνήθως μόνο διόγκωση
  - ♀ : μετρίου βαθμού εφύγρανση

Courtois FJ et al. Arch Phys Med Rehabil 1999

Smith EM et al. Urol Clin North Am 1993

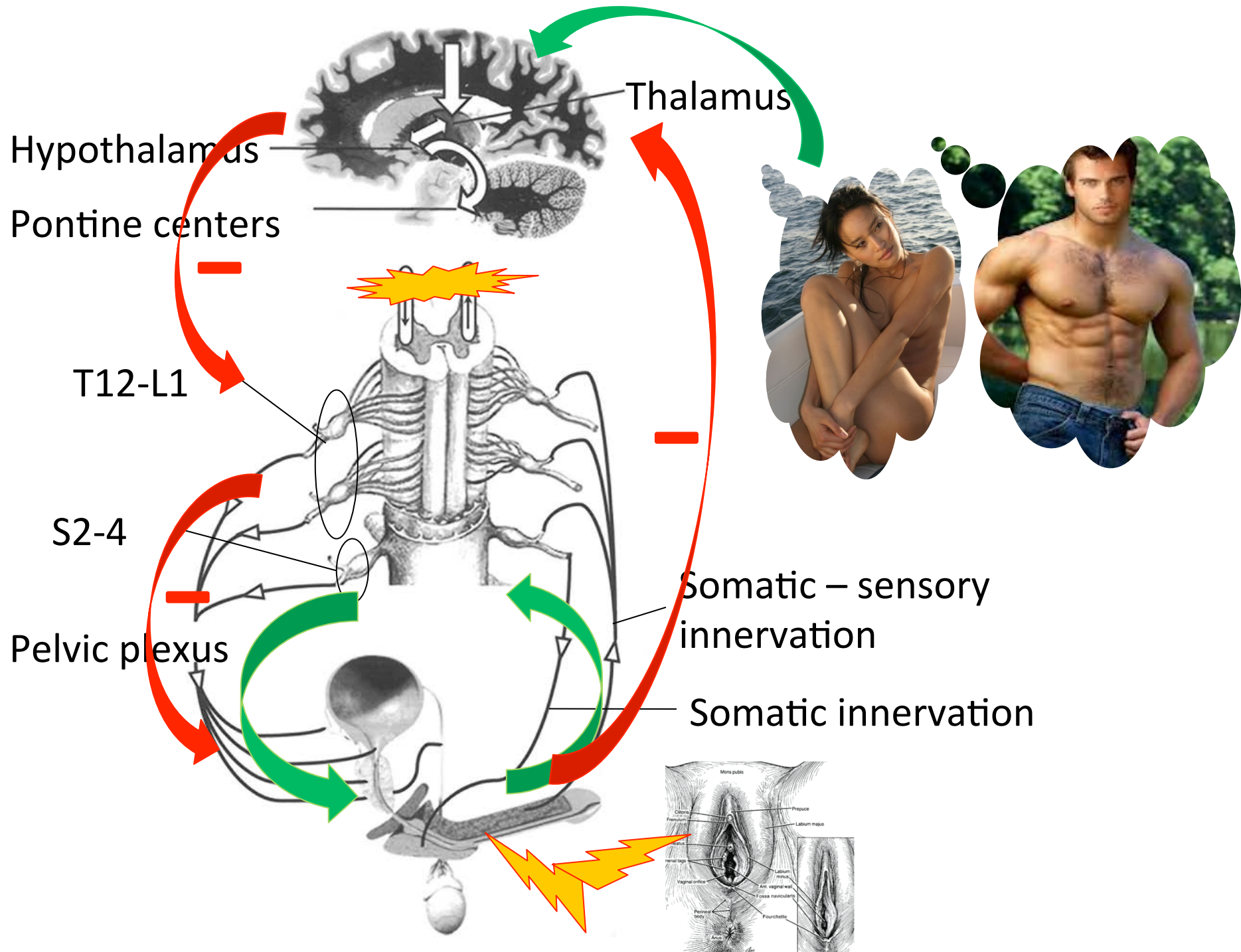
Chapelle PA et al. Br J Urol 1980

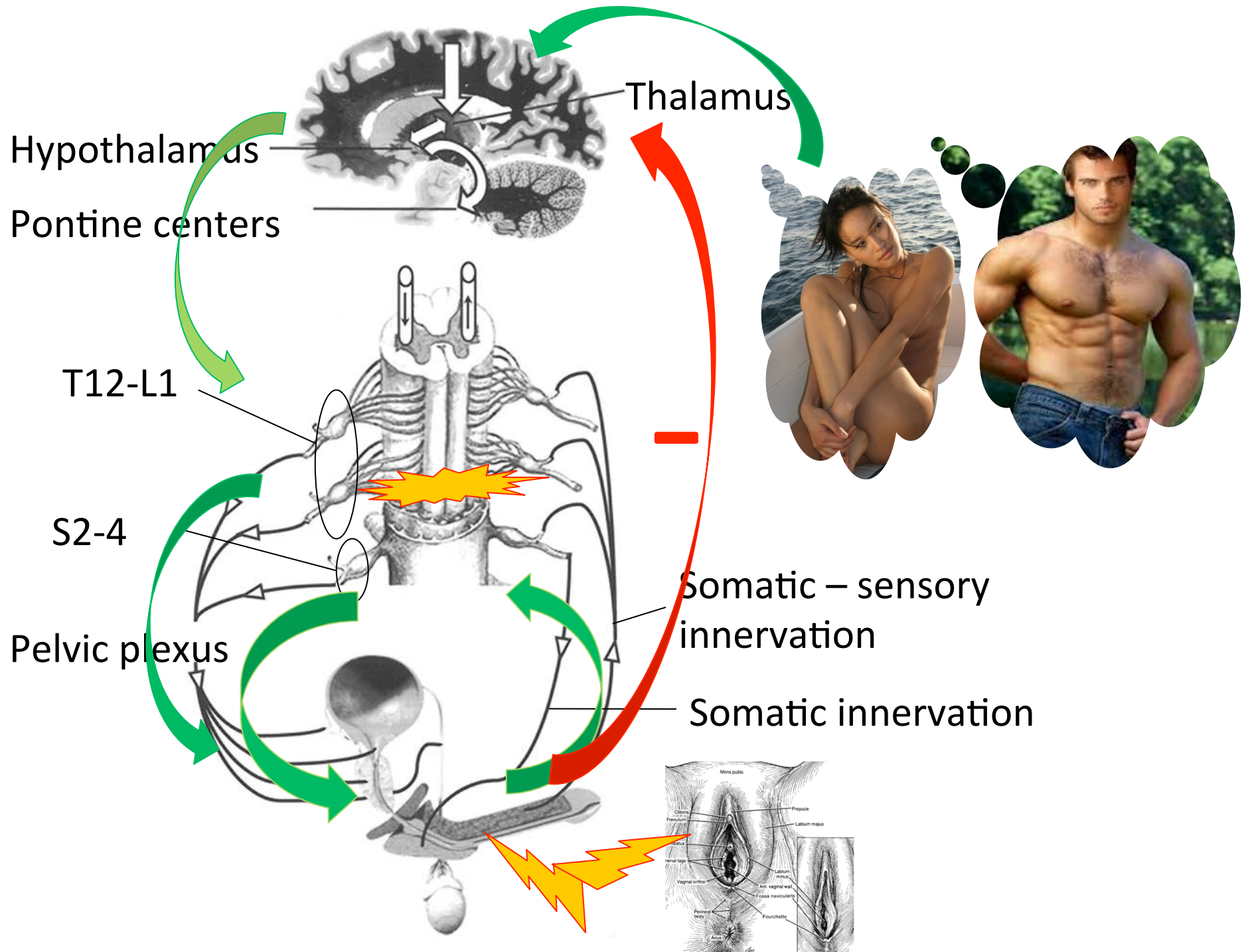
# Σεξουαλική απάντηση μετά από Βλάβη Νωτιαίου Μυελού

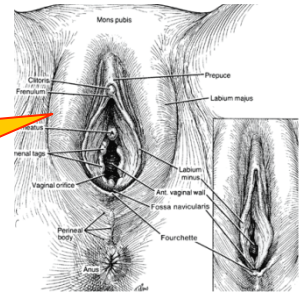
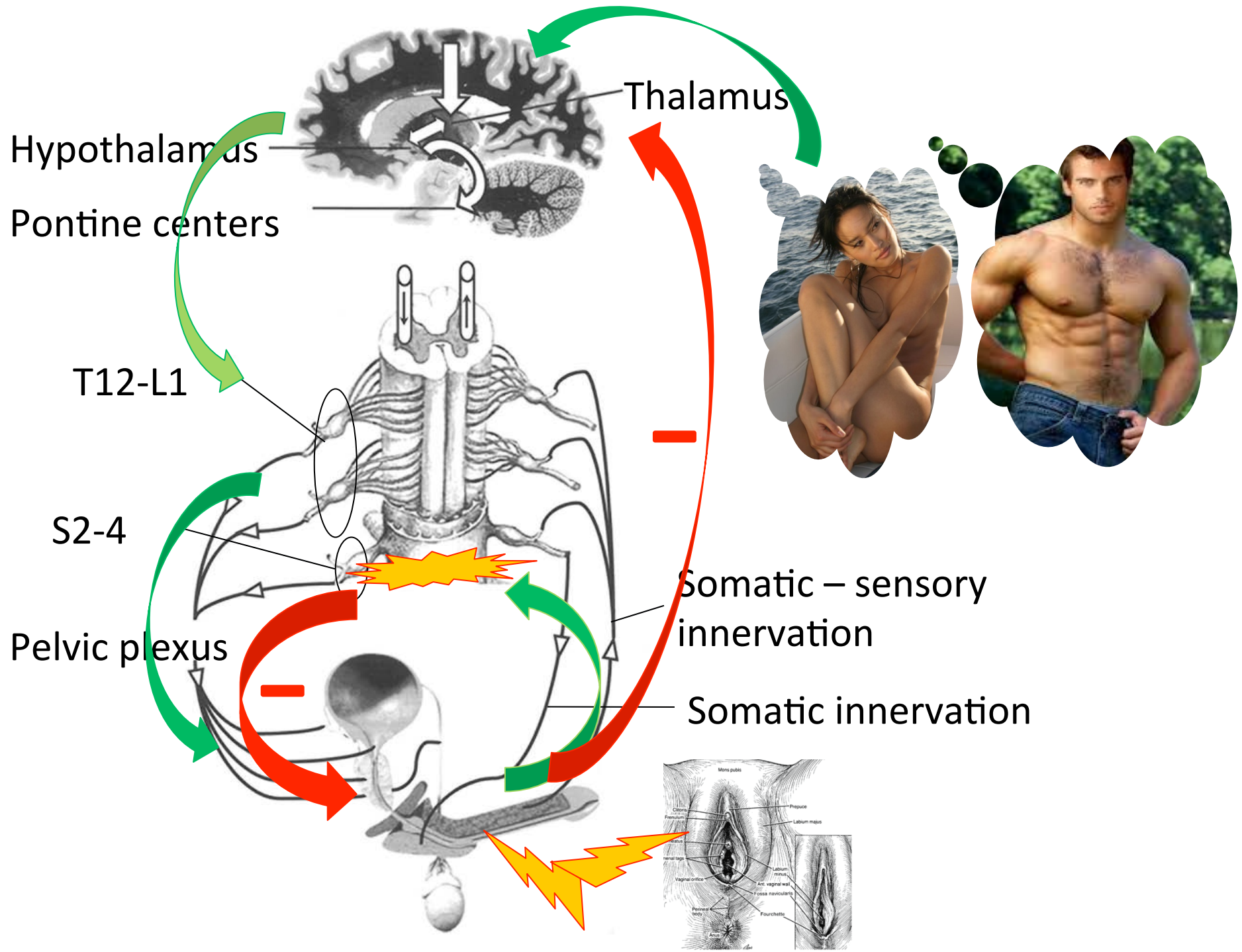
- Μικτή απάντηση (αντανακλαστική και ψυχογενής)
  - Βλάβες ανάμεσα σε Ο2 και Ι2
- Οι ατελείς βλάβες επηρεάζουν λιγότερο τη σεξουαλική λειτουργία

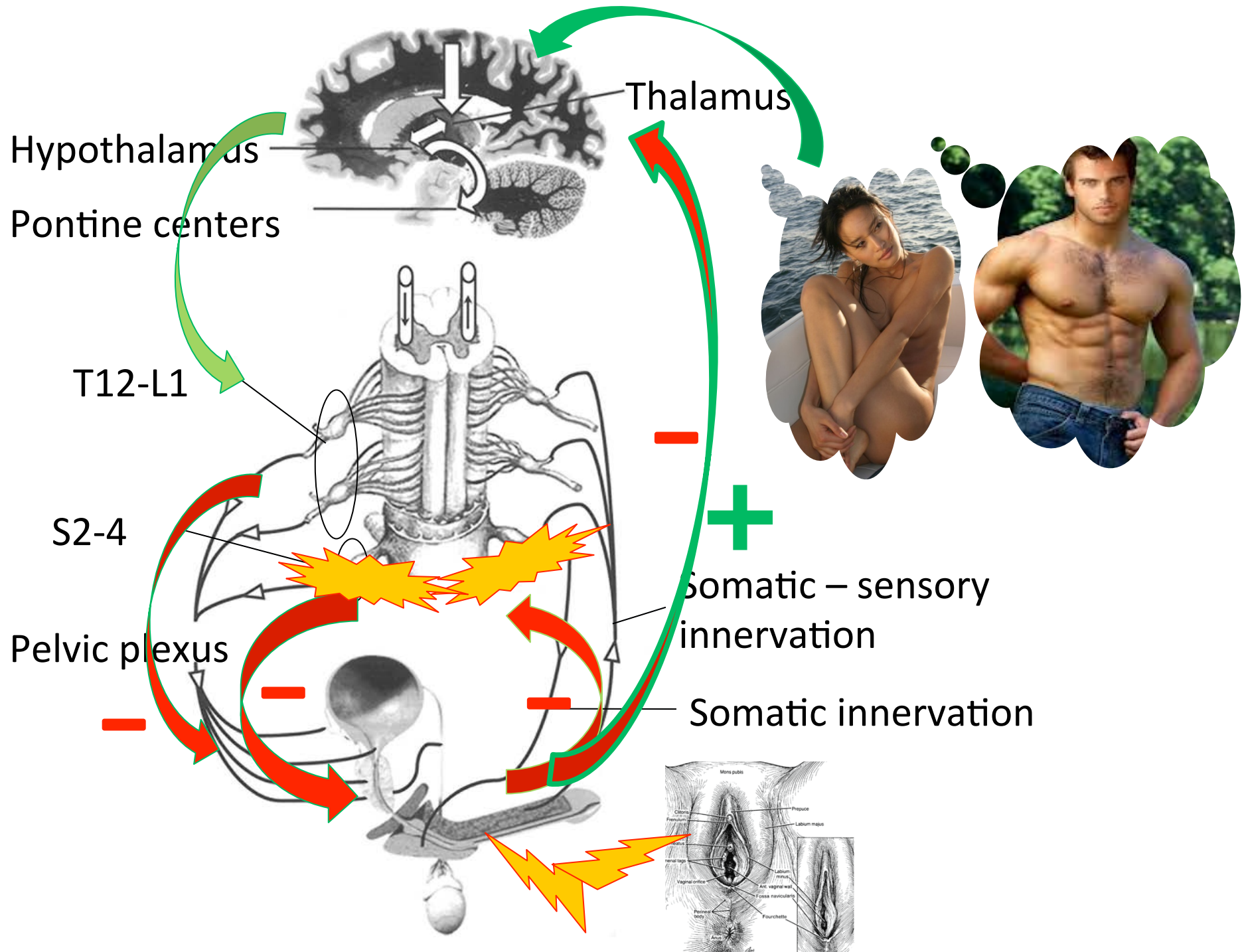
*Anderson KD, Borisoff JF, Johnson RD, Elliott SL. Long-term effects of spinal cord injury on sexual function in men: implications for neuroplasticity. Spinal Cord 2007; 45: 338-348.*

*Sipski ML, Alexander CJ, Rosen RC. Physiologic parameters associated with psychogenic sexual arousal in women with incomplete spinal cord injury. Arch Phys Med Rehabil 1997;78:305-313.*





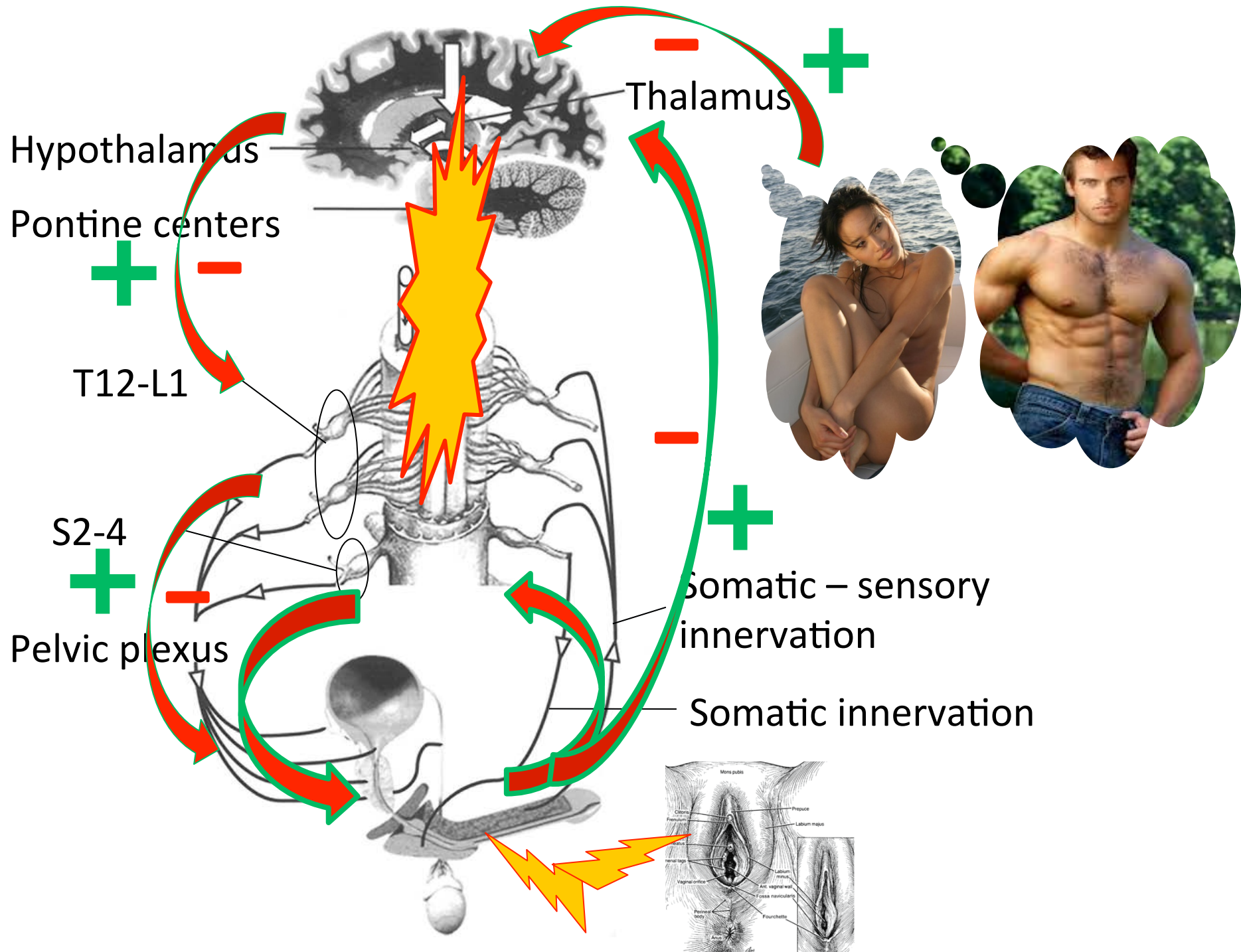






# Σκλήρυνση κατά Πλάκας

- Βλάβες σε οποιοδήποτε σημείο του ΚΝΣ
- Διασπορά στο χώρο και το χρόνο
- Φλεγμονώδες και εκφυλιστικό στάδιο της νόσου
  - Υποτροπιάζουσα - διαλείπουσα
  - Δευτεροπαθής προϊούσα
  - Πρωτοπαθής προϊούσα
  - Προϊούσα – υποτροπιάζουσα
- Κάθε ασθενής είναι μοναδικός



# Τοπογραφία των βλαβών

- Βλάβες υποθαλάμου – υπόφυσης
  - Διαταραχές σεξουαλικής επιθυμίας
- Βλάβες εγκεφαλικού φλοιού
  - Γνωσιακές διαταραχές, φυσική αναπηρία, ψυχογενής επιβάρυνση
  - Βλάβες στο μετωπιαίο και κροταφικό λοβό συνδέονται με σοβαρότερη διαταραχή

# Κάθε ασθενής είναι μοναδικός

- Εκτεταμένες εγκεφαλικές βλάβες
  - Γνωσιακές διαταραχές, φυσική αναπηρία, ψυχογενής επιβάρυνση, εικόνα σώματος, αφασία
  - Φόβος του συντρόφου για σεξουαλική δραστηριότητα (επιβάρυνση της υγείας, πρόκληση πόνου)
  - Δυσκολία εξεύρεσης κατάλληλης θέσης σώματος
  - Πόνος, σπαστικότητα

# Κάθε ασθενής είναι μοναδικός

- Διαταραχές αισθητικότητας, αλλοίωση της αίσθησης των ερωτογενών περιοχών
- Αλλαγές στη προσωπικότητα – συμπεριφορά
  - Λιγότερο ευέλικτοι και ευπροσάρμοστοι
  - Περισσότερο ευερέθιστοι και επιθετικοί ως προς το σύντροφό τους
- Δυσκολία στην επικοινωνία (πιο σημαντικό για τις γυναίκες συντρόφους των πασχόντων)
- Ακράτεια ούρων

# Κάθε ασθενής είναι μοναδικός

- ♀ : εικόνα σώματος
- ♂ : έλλειψη ελέγχου – αυτονομίας
- Συνύπαρξη επιληπτικών συνδρόμων
  - Διαταραχή σεξουαλικής επιθυμίας
  - Διαταραχή σεξουαλικής διέγερσης (συχνά σχετιζόμενη με την αντιεπιληπτική αγωγή)

# Κάθε ασθενής είναι μοναδικός

- Διαταραχή σεξουαλικής διέγερσης
  - ♀ : Ελλιπής εφύγρανση του κόλπου, ξηρότητα
  - ♂ : Στυτική διαταραχή
- Τα κέντρα στο νωτιαίο μυελό του οργασμού στις ♀ και της εκσπερμάτισης στους ♂, δεν δέχονται αρκετά ερεθίσματα (από το χέρι, το στόμα ή το πέος του συντρόφου)
- Η συμπληρωματική χρήση ενός δονητή ή άλλων βοηθημάτων ίσως μπορέσει να επιφέρει οργασμό

# Κάθε ασθενής είναι μοναδικός

- Διαταραχή σεξουαλικής διέγερσης
  - ♀: Ελλιπής εφύγρανση του κόλπου, ξηρότητα
  - ♂: Στυτική διαταραχή
- Τα κέντρα στο νωτιαίο μυελό του οργασμού στις ♀ και της εκσπερμάτισης στους ♂, δεν δέχονται αρκετά ερεθίσματα (από το χέρι, το στόμα ή το πέος του συντρόφου)
- Η συμπληρωματική χρήση ενός δονητή ή άλλων βοηθημάτων ίσως μπορέσει να επιφέρει οργασμό



# Ενισχυτικά ύγρυνσης (Lubricants)

- Λιπόφυλα (oil – based)
  - Δεν είναι συμβατά με προφυλακτικό
  - Μπορεί το υλικό να εισχωρήσει στη μήτρα
  - Κατάλληλα μόνο για μασάζ
- Υδρόφυλα (Water-based)
  - Μπορεί να έχουν γεύσεις και αρώματα
  - Συμβατά με προφυλακτικό
  - Δεν διαρκούν πολύ, καθώς απορροφούνται
  - Μετά από αρκετή χρήση εμφανίζουν κολλώδης και βλεννώδης αίσθηση

# Ενισχυτικά ύγρυνσης (Lubricants)

- Μικροκόκκοι σιλικόνης (Silicon-based)
  - Συμβατά με προφυλακτικό
  - Μακρά διάρκεια
  - Έχουν δράση και στο νερό
  - Αν χρησιμοποιηθούν στο ντουζ το πάτωμα γλιστράει πολύ



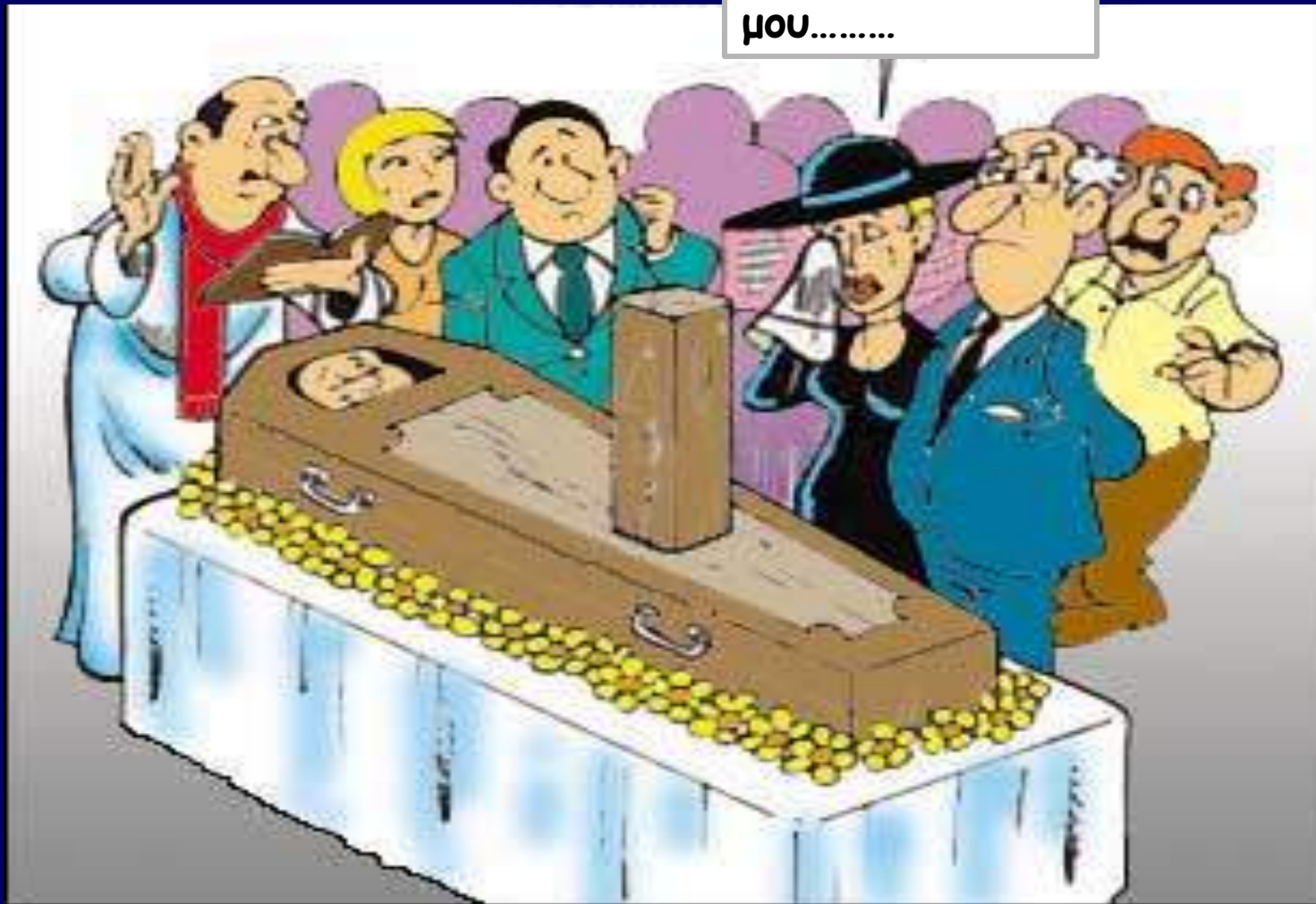
# Στυτική Διαταραχή

- Φαρμακευτική αγωγή
  - Σινδελαφίλη (Viagra)
  - Βαρδεναφίλη (Levitra)
  - Τανταναφίλη (Cialis)
  - Αβαναφίλη (Spedra)

# Συχνοί διάλογοι

- Ασθενής:
  - Έχω πρόβλημα κατά... την επαφή, καταλαβαίνεις, έτσι;
  - Να μου δώσεις κάτι, αλλά όχι από αυτό που σε στέλνει....
- Σύντροφος:
  - «...μη μου τον ξεκάνεις, μην πάθουμε και τίποτα...»

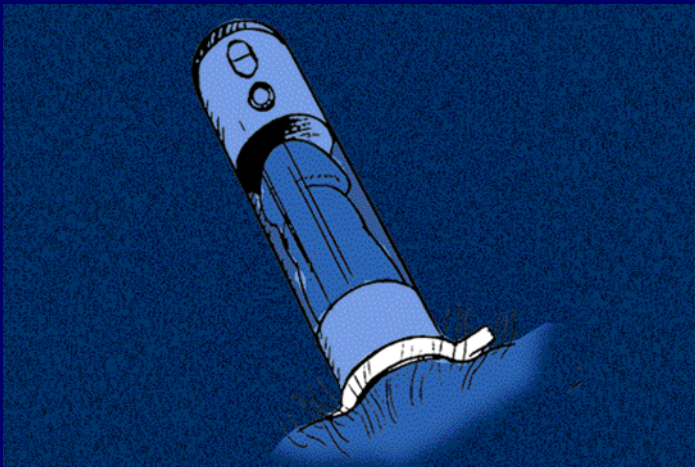
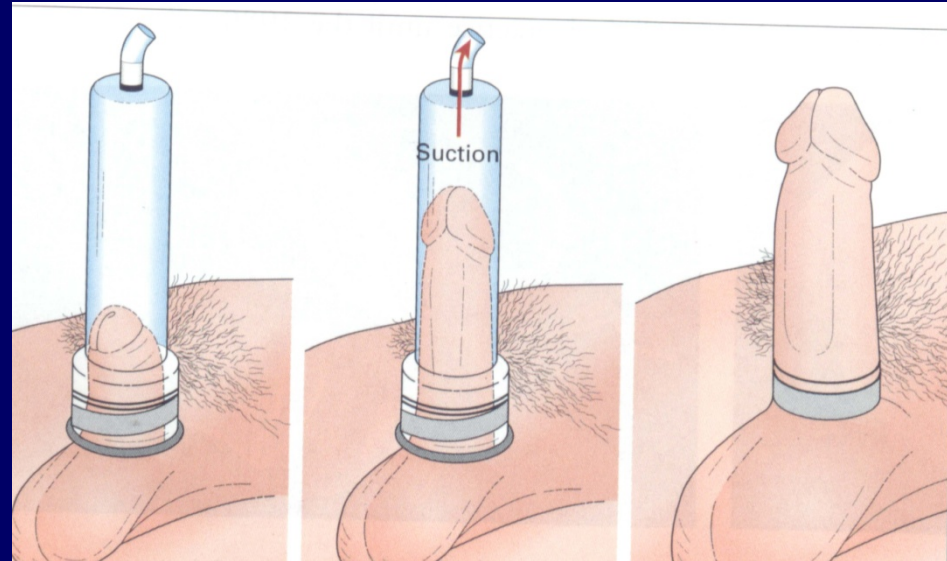
Το παράκανε ο  
Ζαχαρίας  
μου.....



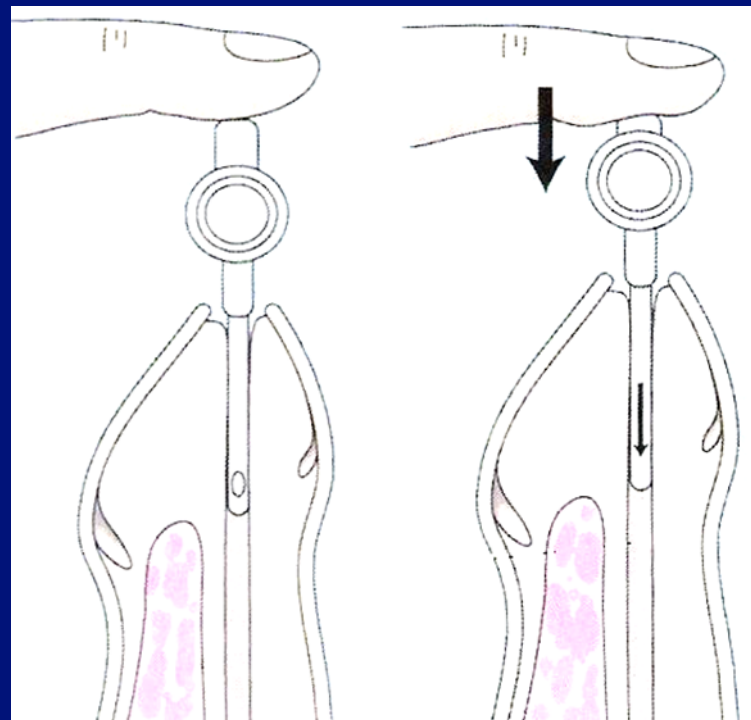
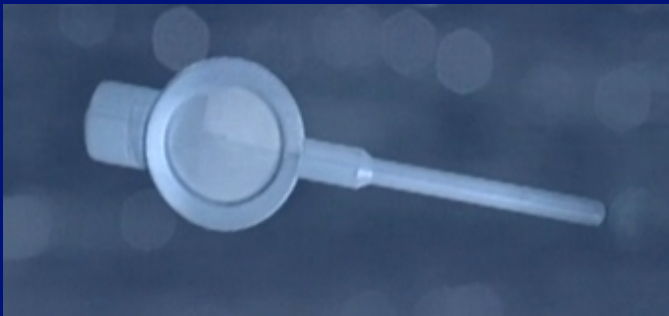
# Ρεαλιστικές προσδοκίες



# ΣΥΣΚΕΥΕΣ ΚΕΝΟΥ



# Ενδοουρηθρική αγωγή





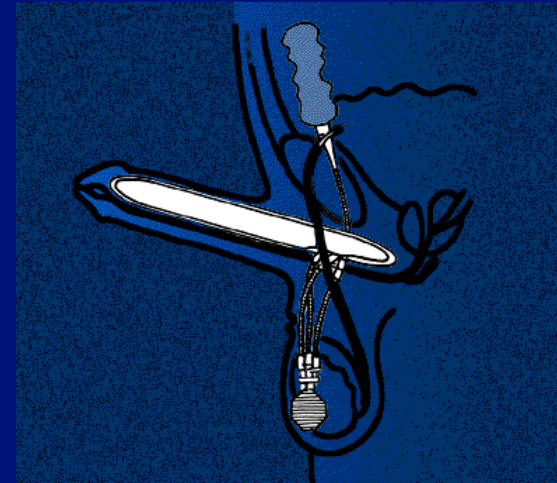
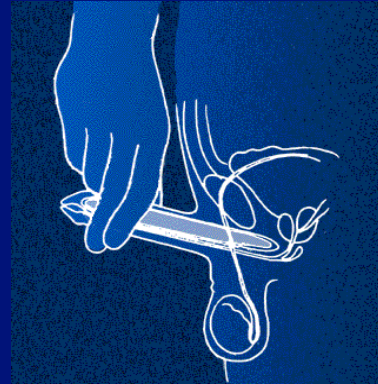
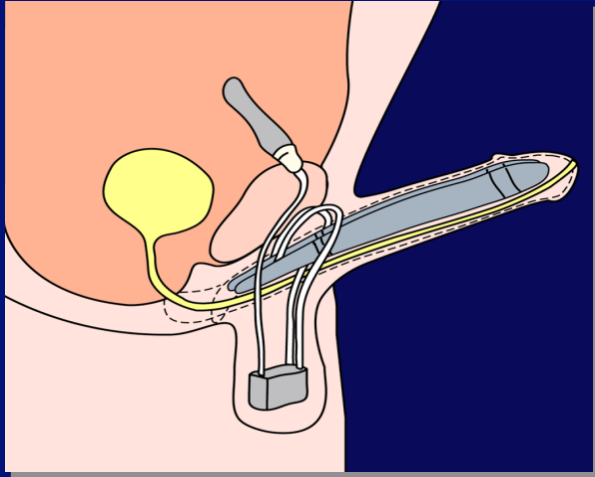
# Ενδοσηραγγώδεις ενέσεις

- Πολύ υψηλά ποσοστά αποτελεσματικότητας
- Δεν υπάρχει αγγειακός παράγοντας Στυτικής Δυσλειτουργίας
- Μικρότερες δόσεις από τις συνήθεις είναι αρκετές
- Έναρξη με μικρή δόση και τιτλοποίηση για την αποφυγή πριαπισμού

*Lebib Ben Achour Set al. Ann Readapt Med Phys. 2001*



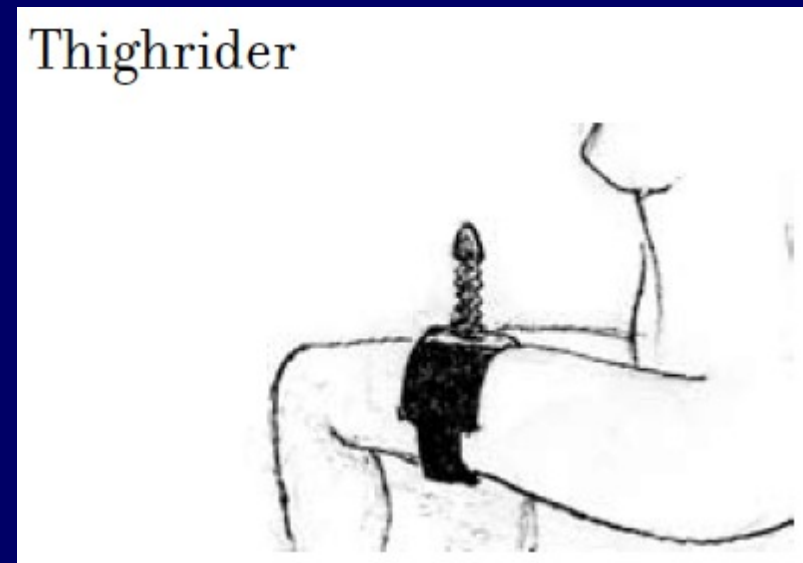
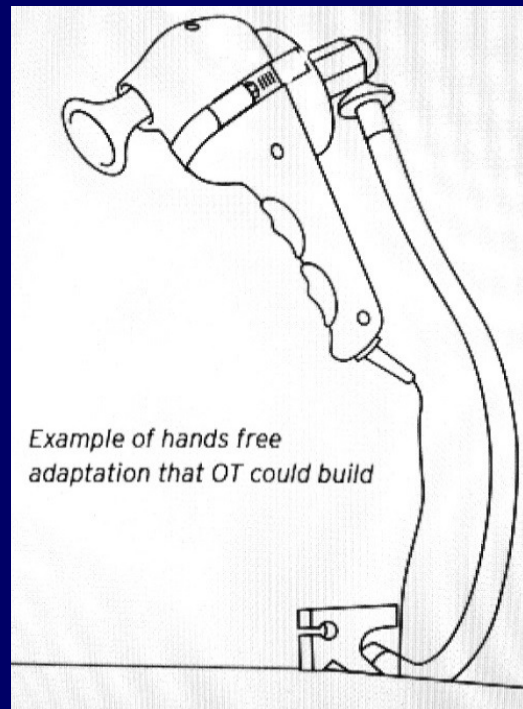
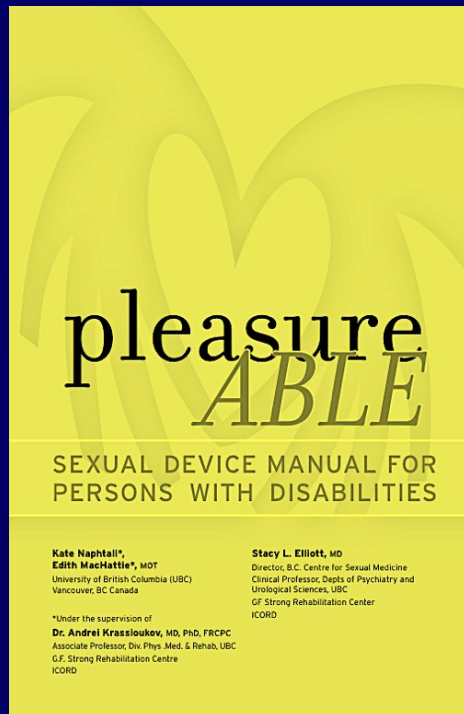
# Πεικκή πρόθεση



# Κάθε ασθενής είναι μοναδικός

- Διαταραχή σεξουαλικής διέγερσης
  - ♀: Ελλιπής εφύγρυνση του κόλπου, ξηρότητα
  - ♂: Στυτική διαταραχή
- Τα κέντρα στο νωτιαίο μυελό του οργασμού στις ♀ και της εκσπερμάτισης στους ♂, δεν δέχονται αρκετά ερεθίσματα (από το χέρι, το στόμα ή το πέος του συντρόφου)
- Η συμπληρωματική χρήση ενός δονητή ή άλλων βοηθημάτων ίσως μπορέσει να επιφέρει οργασμό

# Σεξουαλικά βοηθήματα



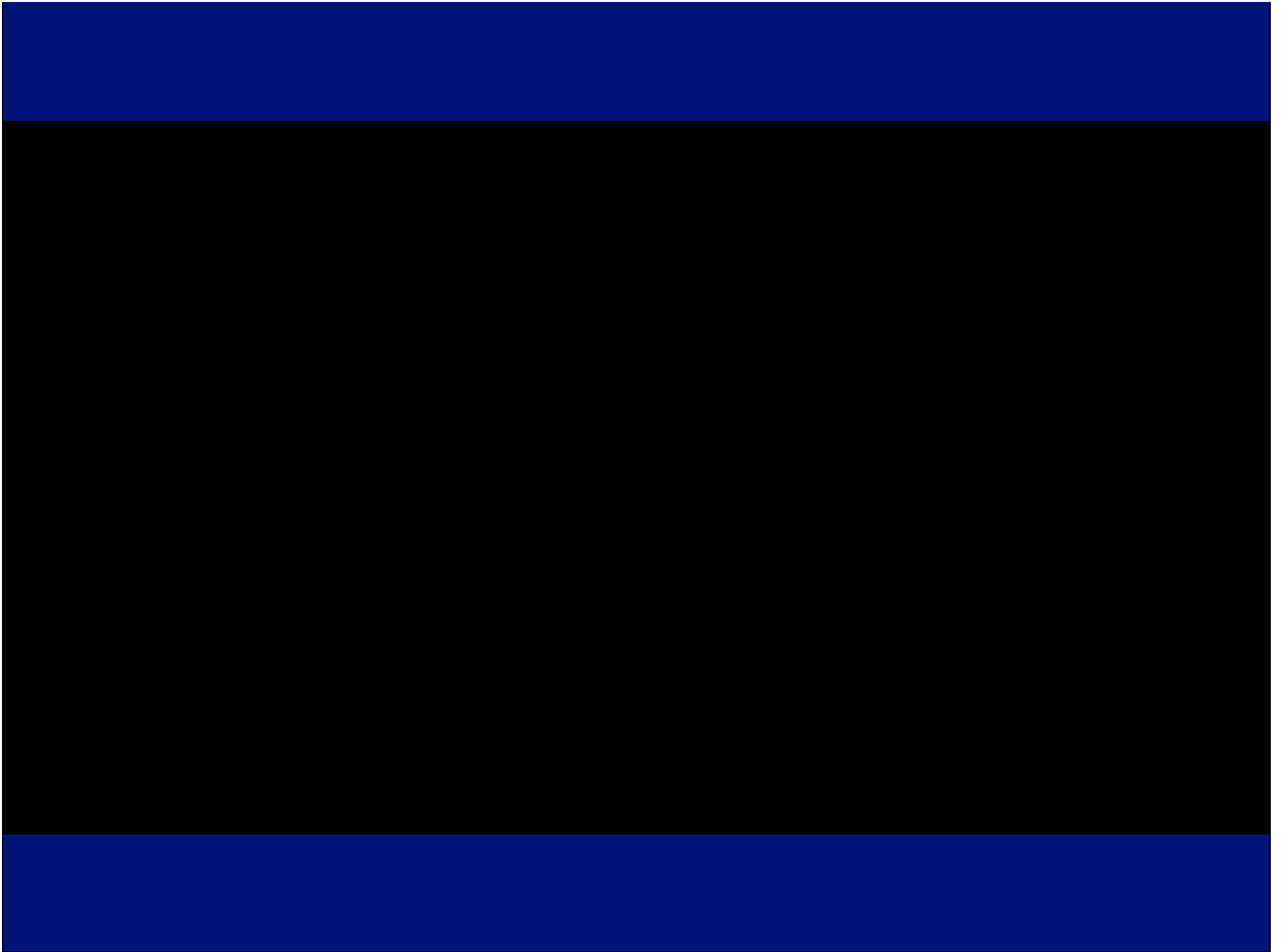
# Φαλλικά ομοιώματα

- Παλαιολιθική εποχή προ 28000 χρόνια στη σπηλιά Hohle Fels Cave κοντά στην πόλη Ulm της Γερμανίας (πέτρινο 20X3 εκαταστά)



- Αρχαία Ελλάδα προ του 5<sup>ου</sup> αιώνα π.Χ.
- Αρχαία Κίνα
- 1590 γίνεται αναφορά σε γυάλινο ομοίωμα ως αντικείμενο πολυτελείας





# Dildo vs. vibrators



# Ιμάντας συγκράτησης (Universal cuff)





# Κλειτοριδικός ερεθισμός

- Κατά τη διείσδυση (ενίσχυση της στύσης)
- Φορώντας το ως δακτυλίδι
- Εξωτερική χρήση



# Κλειτοριδικός ερεθισμός

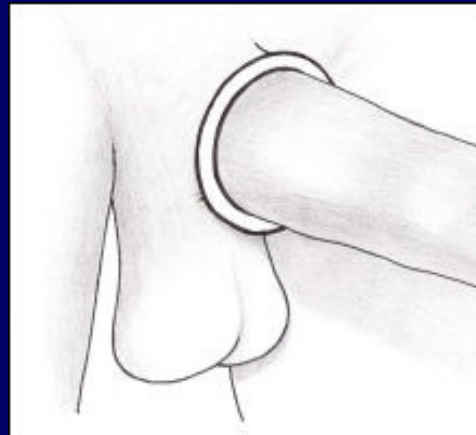
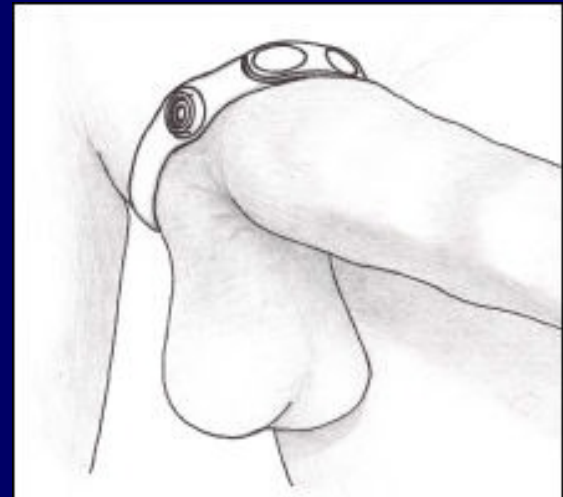
- Εξωτερική χρήση
- Ασκώντας αρνητική πίεση



# Ερεθισμός των θηλών



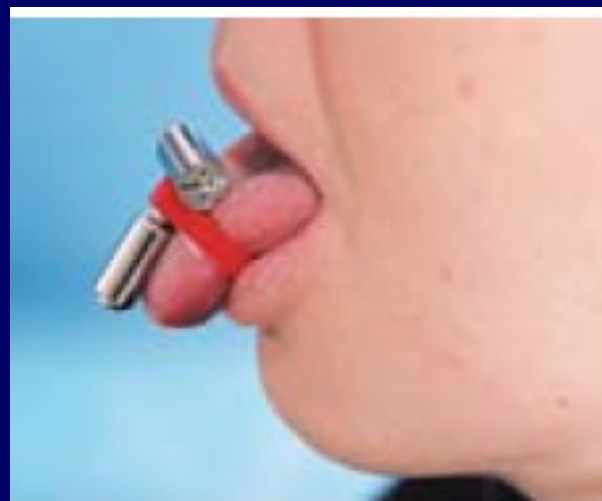
# Πειϊκοί και οσχεϊκοί δακτύλιοι (Cockrings)



# Ανδρικά «μανίκια» (Flashlight)



# Βοηθήματα που φοριούνται



# Βοηθήματα στάσης και ισορροπίας

## The Body Bouncer



## The Thigh Sling



## Intimate Rider



# Προσεχώς

- Ακροδάκτυλα που δονούνται





# Σκλήρυνση κατά πλάκας

- Διαταραχή σεξουαλικής επιθυμίας, ψυχολογική επιβάρυνση, κατάθλιψη
- Συχνά συνυπάρχει ακράτεια ούρων
- Οι κινητικές διαταραχές προκαλούν κόπωση και δυσκολίες εξεύρεσης κατάλληλης θέσης σώματος
- Η σεξουαλική διαταραχή είναι σε συνάρτηση της γενικής κατάστασης και της τοπογραφίας των πλακών

Κανένα σεξουαλικό βοήθημα δεν  
μπορεί να αντικαταστήσει ή να  
υποκαταστήσει τον σύντροφο  
Η εγγύτητα – οικειότητα (intimacy)  
της σχέσης είναι το ισχυρότερο και  
αποδοτικότερο «βοήθημα»

# Σεξουαλικότητα και Αναπηρία

THE FOLLOWING **PREVIEW** HAS BEEN APPROVED FOR  
**APPROPRIATE AUDIENCES**  
BY THE MOTION PICTURE ASSOCIATION OF AMERICA, INC.

THE FILM ADVERTISED HAS BEEN RATED

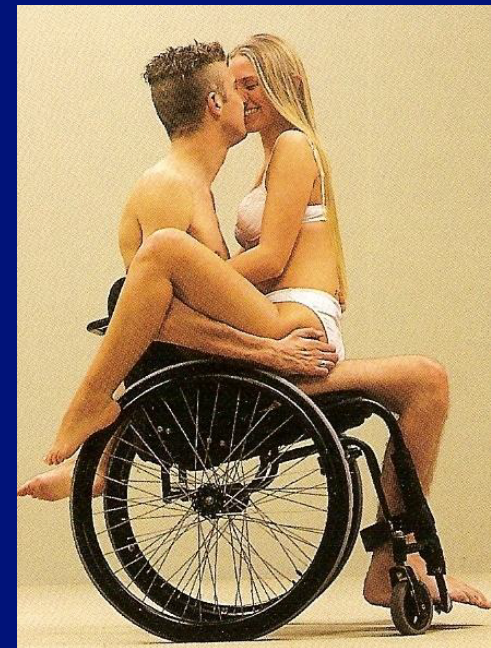


[www.filmratings.com](http://www.filmratings.com)

[www.mpa.org](http://www.mpa.org)

# Σεξουαλικότητα και Αναπηρία

- Μύθοι
  - Οι ανάπηροι είναι ανίκανοι και υπογόνιμοι
  - Οι ανάπηροι δεν έχουν σεξουαλικότητα
- Πραγματικότητα



- Πραγματικότητα

- Η σεξουαλική λειτουργία είναι ανεξάρτητη από τη διέγερση των γεννητικών οργάνων (στύση / εφύγρανση)
- Έλλειψη σεξουαλικού ενδιαφέροντος οδηγεί σε κοινωνική απόσυρση και περιορισμένη αποκατάσταση ενώ σεξουαλική εγρήγορση συνδέεται με ταχύτερη και καλύτερη αποκατάσταση
- Ο βαθμός της σεξουαλικής αποκατάστασης συνδέεται με το επίπεδο της φυσικής αποκατάστασης, της κοινωνικής ένταξης και της ποιότητας ζωής

*Biering-Sørensen F et al. Spinal Cord 2001*

*Fisher TL et al. Arch Phys Med Rehabil 2002*

*DeForge D et al. Spinal Cord 2006*

# Σεξουαλικότητα και Αναπηρία

- Θεραπευτική ομάδα αποτελούμενη από γιατρούς αποκατάστασης, ψυχολόγους, ψυχίατρους, ουρολόγους, γυναικολόγους, σεξοθεραπευτές
  - Εξερεύνηση και ανακάλυψη νέων ερωτογενών περιοχών στις περιοχές που υπάρχει αισθητικότητα (θηλές, αυτιά, λαιμός, ράχη)
  - Ζώνη μετάπτωσης της αισθητικότητας μπορεί να λειτουργήσει και ως ερωτογενή περιοχή
  - Επίτευξη αντανακλαστικής απάντησης επιπρόσθετα της ψυχογενούς διέγερσης

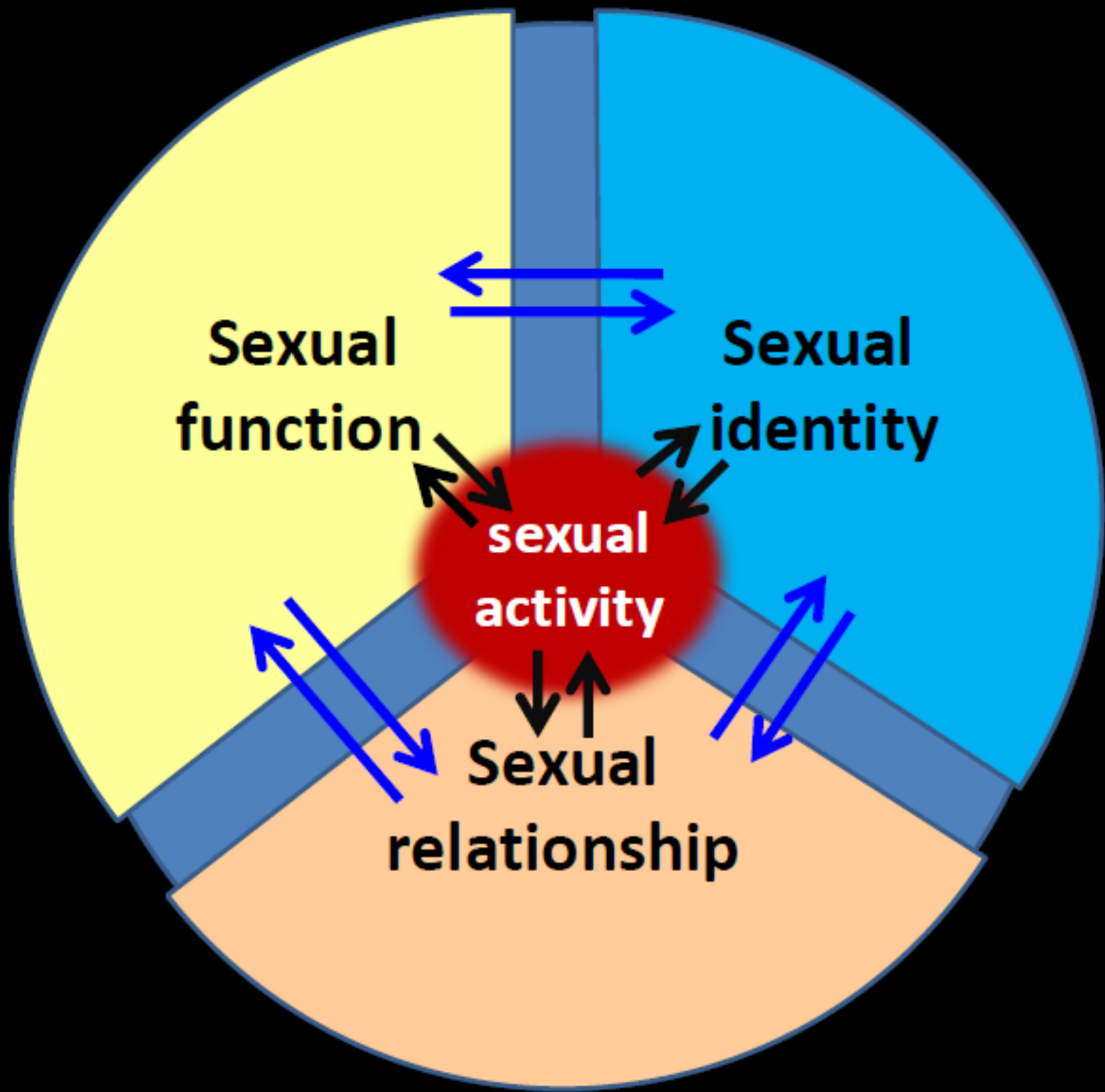
# Τύποι και συνέπειες της αναπηρίας

- Συγγενής / επίκτητη αναπηρία  
(Μηνιγγομυελοκήλη, εγκεφαλική παράλυση / βλάβη νωτιαίου μυελού, ΑΕΕ)
- Εκπαίδευση / επανεκπαίδευση
- Σταθερή / προοδευτική, εξελισσόμενη βλάβη  
(ΚΝΜ / ΣΚΠ)
- Ύπαρξη εγκεφαλικής βλάβης που επιδρά στη προσωπικότητα (ΑΕΕ, ΚΕΚ, Άνοια, ΣΚΠ)

# Τύποι και συνέπειες της αναπηρίας

- Ύπαρξη σεξουαλικού συντρόφου προ της αναπηρίας (εγκατεστημένη εγγύτητα, οικειότητα)
- Βλάβη στη σεξουαλική λειτουργία, σεξουαλική ταυτότητα, διαπροσωπικές σχέσεις





# Διαφορές των φύλων





Default



Need for contact.  
Always relating  
& trying to be nice.



testosterone

Need for autonomy  
and disconnecting



T acts  
on the genitals  
and on the brain



At birth these  
differences are  
already  
measurable

L Brizendine: 'The female brain', 2006

L Brizendine: 'The male brain', 2010

# Διαφορές των φύλων

- ♂: “thing oriented”
- ♀: “people oriented”



# Διαφορές των φύλων



- Κάνουν σεξ
- Θέλουν:
  - Σκληρή στύση
  - Μεγάλη διάρκεια
  - Διείσδυση
  - Οργασμό
- Κυριαρχική συμπεριφορά
- Κυνηγοί της επίδοσης



- Κάνουν έρωτα
- Θέλουν:
  - Συντροφικότητα
  - Οικειότητα
  - Χρόνο
  - Παιχνίδι αισθήσεων
- Υποτακτική συμπεριφορά
- Αποδέκτες ευχαρίστησης

# Χρόνια νόσος

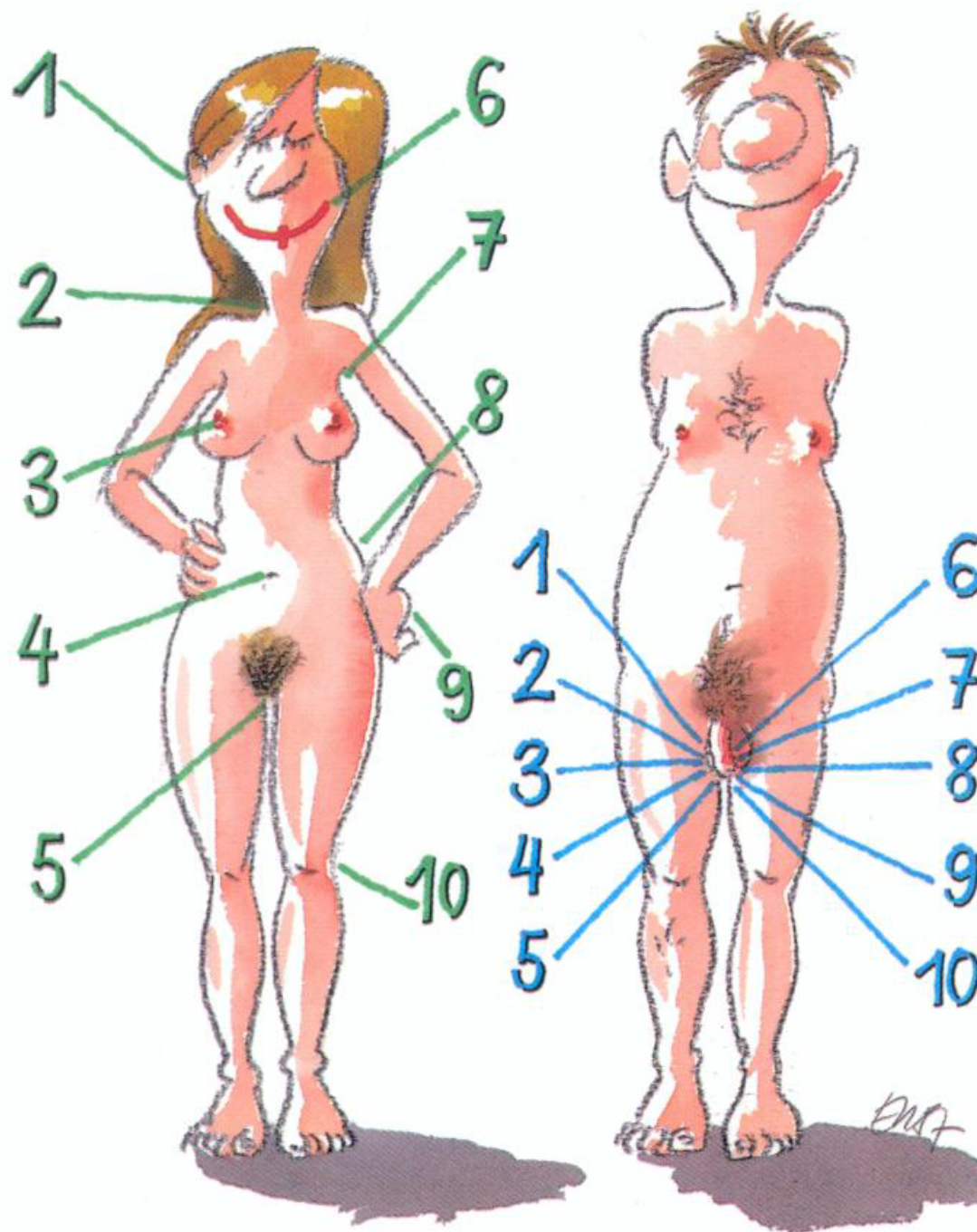


- Ανάκτηση λειτουργικότητας
- Προβλήματα στύσης, οργασμού

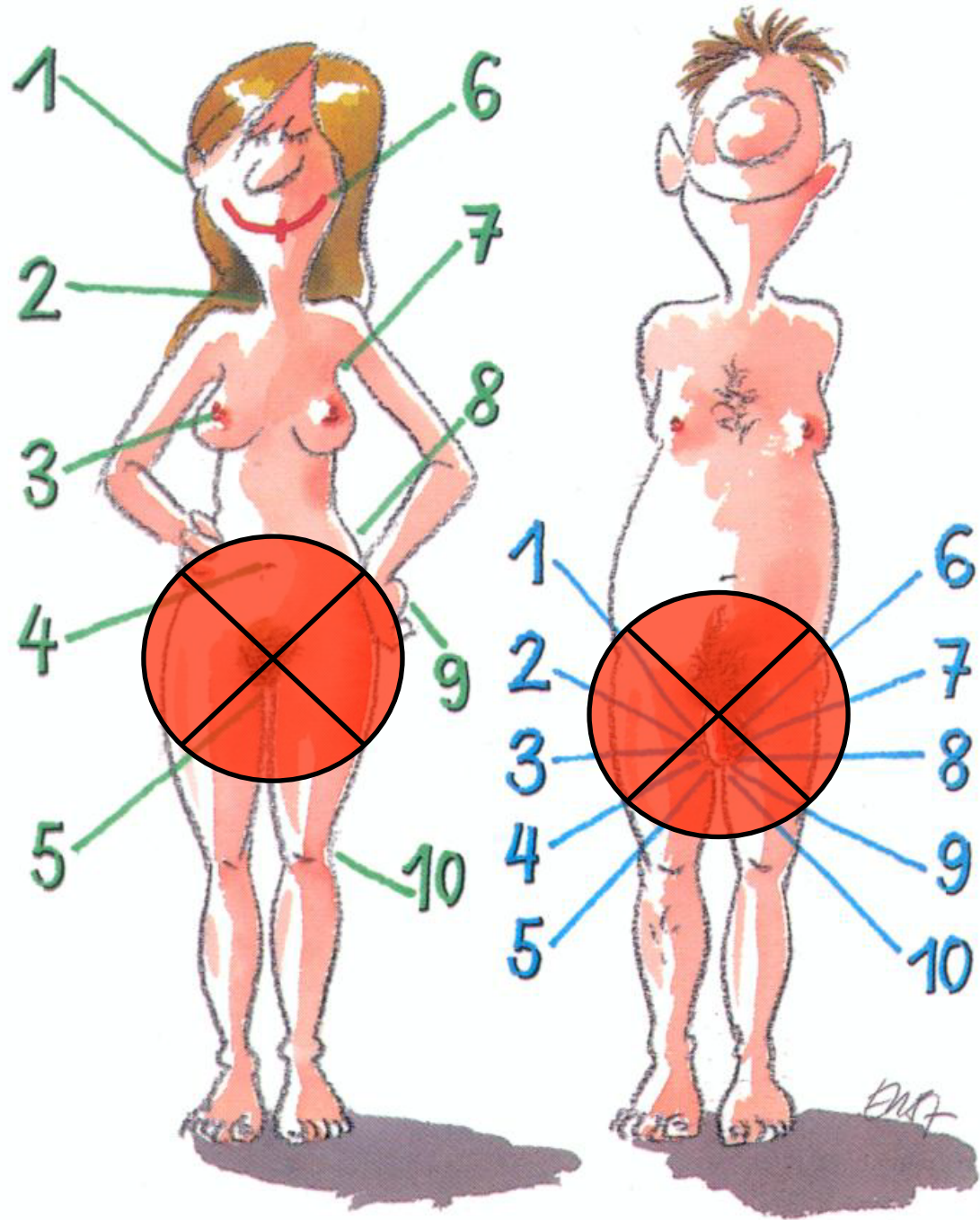


- Ανάκτηση της σχέσης, της εγγύτητας, οικειότητας
- Προβλήματα επιθυμίας
- Εικόνα σώματος

Σημαντικά  
σημεία του  
σώματος ως  
προς τη  
σεξουαλικότητα



Σημαντικά  
σημεία του  
σώματος ως  
προς τη  
σεξουαλικότητα





# Σεξουαλική Αποκατάσταση

- Αντιμετώπιση της ψυχογενούς επιβάρυνσης που σχετίζεται με τη κινητική δυσκολία, την εικόνα σώματος και τη κατάθλιψη της χρόνιας νόσου
- Σεξουαλική δραστηριότητα με στόχο την ικανοποίηση και όχι την επίδοση
- Αντιμετώπιση ακράτειας

# Νοητική υστέρηση

- Η σεξουαλικότητα αποτελεί μέρος του πυρήνα της προσωπικότητας του ατόμου
- Η σεξουαλική έκφραση αποτελεί σημαντικό μέρος της κοινωνικής ζωής του ατόμου
- Ως ανθρώπινα όντα, τα άτομα με νοητική υστέρηση έχουν το δικαίωμα στην συναισθηματική ικανοποίηση που προσφέρει ο έρωτας και στην κοινωνικά αποδεκτή σεξουαλική έκφραση

# Νοητική υστέρηση

- Η άρνηση από τη κοινωνία της σεξουαλικότητας των ατόμων με νοητική υστέρηση, τοποθετεί τα άτομα αυτά εκτός κοινωνίας, στερώντας τους τη δυνατότητα έκφρασης, απαξιώνοντας τα ως ανθρώπινα όντα

# Ενημέρωση και εκπαίδευση

- Ανάγκη προγραμμάτων σεξουαλικής πληροφόρησης και ενημέρωσης των παιδιών και εφήβων με νοητική υστέρηση
- Μέσα από τη σεξουαλική εκπαίδευση ενισχύεται η αυτοεκτίμηση, διευκολύνονται οι διαπροσωπικές σχέσεις

# Σεξουαλική διαπαιδαγώγηση

- Ανάλογη του αναπτυξιακού επιπέδου και των νοητικών ικανοτήτων των συγκεκριμένων ατόμων
- Αυξάνει τη ποιότητα ζωής
  - υιοθετώντας έναν υγιή τρόπο σεξουαλικής έκφρασης
  - αποφεύγοντας τον κίνδυνο για σεξουαλική κακοποίηση, μετάδοση αφροδίσιων νοσημάτων, ανεπιθύμητη εγκυμοσύνη

# Μύθοι & πραγματικότητα

- Τα άτομα με νοητική υστέρηση παραμένουν παιδιά και έτσι δεν τα απασχολεί το σεξ
- Δεν μπορούν να ελέγξουν τις σεξουαλικές τους παρορμήσεις
- Εποχές κοινωνικής απομόνωσης και ιδρυματοποίησης
- Άλλοθι στη σεξουαλική κακοποίηση των ατόμων αυτών

# Μύθοι & πραγματικότητα

- Τα άτομα με νοητική υστέρηση παραμένουν παιδιά και έτσι δεν τα απασχολεί το σεξ
- Δεν μπορούν να ελέγξουν τις σεξουαλικές τους παρορμήσεις
- Εποχές κοινωνικής απομόνωσης και ιδρυματοποίησης
- Άλλοθι στη σεξουαλική κακοποίηση των ατόμων αυτών, «ευγονικό κίνημα»

# Μύθοι & πραγματικότητα

- Τα άτομα με νοητική αναπηρία περνούν από το εφηβικό στάδιο ανάπτυξης (με ότι αυτό συνεπάγεται) και βιώνουν όλα τα συναισθήματα και επιθυμίες για εγγύτητα και σεξουαλική επαφή



# Αυνανισμός

- Η ανάγκη για αυνανισμό κατά την εφηβεία είναι ίδια σε «φυσιολογικά» άτομα και άτομα με νοητική υστέρηση
- Δημόσιος αυνανισμός των ατόμων αυτών διαφέρει από παραφιλία (επιδειξιμανία)
- Ανάγκη προσοχής
- Μη επίγνωση του μη κοινωνικά αποδεκτού
- Όχι στην απαγόρευση αλλά στην ορθή καθοδήγηση

# Τρόποι σεξουαλικής διαπαιδαγώγησης

- Όπως στα υπόλοιπα παιδιά και εφήβους λαμβάνοντας υπόψη το είδος και το βαθμό της νοητικής αναπηρίας, τις ατομικές ικανότητες για μάθηση, οι συνήθειες της οικογένειας και της κοινότητας
- Συνήθως χρονικά αργότερα σε σχέση με τα υπόλοιπα παιδιά

# Τρόποι σεξουαλικής διαπαιδαγώγησης

- Στα άτομα με σοβαρή νοητική υστέρηση μαθαίνουμε να λένε «όχι» στη περίπτωση σεξουαλικής παρενόχλησης (οποιαδήποτε επαφή δεν τους είναι ευχάριστη και οικεία)
- Στα άτομα με μέτρια νοητική υστέρηση μπορούμε να τοποθετήσουμε σε ομόκεντρους κύκλους τα λοιπά άτομα του περιβάλλοντος διαμορφώνοντας το επίπεδο αλληλεπίδρασης σε κάθε κύκλο

# Τρόποι σεξουαλικής διαπαιδαγώγησης

- Ενημέρωση για κοινωνικά αποδεκτή σεξουαλική συμπεριφορά
- Ενημέρωση για σεξουαλικά μεταδιδόμενα νοσήματα
- Αποφυγή ανεπιθύμητης εγκυμοσύνης
- Ορθή χρήση προφυλακτικού

# Μηνύματα

- Τα άτομα με νοητική υστέρηση είναι και αυτά άνθρωποι με επιθυμίες και ανάγκες, όπως είναι αυτή του σεξ
- Είναι απαραίτητη η κατάλληλη σεξουαλική εκπαίδευση όπως σε κάθε άλλο παιδί, έχοντας πάντα υπόψη ότι κάποια στιγμή τα άτομα με νοητική υστέρηση παύουν να είναι παιδιά

# Σεξουαλική Αποκατάσταση

- Στοχεύουμε στη μέγιστη βελτίωση της ερωτικής και σεξουαλικής λειτουργίας αποκαλύπτοντας και καλλιεργώντας τις ικανότητες του ατόμου ή του ζευγαριού, ανεξάρτητα με τα υφιστάμενα ή αναπτυσσόμενα λειτουργικά ελλείμματα

# The ESSM Syllabus of Sexual Medicine

2012

Editors:	Authors from the	Co-authors:
H. Porst	ESSM Educational Committee:	C. Bettocchi (I)
Y. Reisman	G. Corona (I)	Y. Burke (IL)
	N. Cruz (S)	M. Giuliani (I)
	B. Cuzin (F)	M. Maggi (I)
	C. Damsted Petersen (DK)	M. Spilotros (I)
	J. Dean (GB)	I. Netzer (IL)
	G. Garaffo (GB)	I. Petruzzelli (I)
	I. Gruenewald (IL)	D. Ralph (GB)
	E. Kirana (G)	D. Schultzeiss (D)
	L. Lowerstein (IL)	C. Silveggi (I)
	F. Palumbo (I)	C. Simonelli (I)
	H. Porst (D)	M. Tedeschi (I)
	Y. Reisman (NL)	A. Vavallo (I)
	A. Salonia (I)	L. Vignozzi (I)
	F. Tripodi (I)	N. Weeg (IL)



European Society for Sexual Medicine

Published by  
**MEDIX**

# The EFS and ESSM Syllabus of Clinical Sexology

ESSM Educational Committee



Editors:  
P.S. Kirana  
F. Tripodi  
Y. Reisman  
H. Porst

# Guidelines on Male Sexual Dysfunction:

## Erectile dysfunction and premature ejaculation

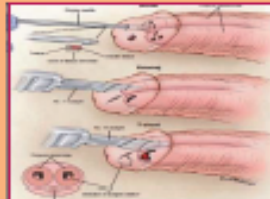
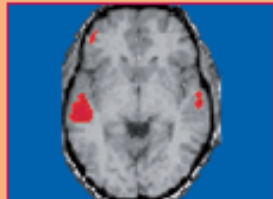
E. Wespes, E. Amar, I. Eardley, F. Giuliano, D. Hatzichristou,  
K. Hatzimouratidis, F. Montorsi, Y. Vardi

# SEXUAL MEDICINE

## SEXUAL DYSFUNCTIONS IN MEN AND WOMEN

### EDITORS

F. MONTORSI, R. BASSON, G. ADAIKAN,  
E. BECHER, A. CLAYTON, F. GIULIANO,  
S. KHOURY, I. SHARLIP,



3<sup>rd</sup> International Consultation on Sexual Medicine - Paris

*Co-Sponsored by*  
International Consultation on Urological Diseases (ICUD)  
International Society for Sexual Medicine (ISSM)

**Edition 2010**

Committee 9

## Sexual Function In Chronic Illness And Cancer

### Chairpersons:

*ROSEMARY BASSON*

*LUCA INCROCCI*

### Members:

*PETER REES*

*RUN WANG*

*ANTONIO MARTIN MORALES*

*LESLIE SCHOVER*

*MICHAEL KRYCHMAN*

*ANGEL LUIS MONTEJO*

*RICHARD SADOVSKY*



Σας ευχαριστώ θερμά

